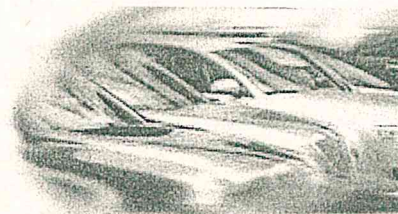




Presidenza del Consiglio dei Ministri
Dipartimento della
Funzione Pubblica

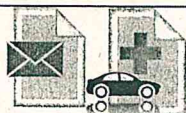


Censimento delle autovetture di servizio

[Chiudi](#) [\[Anagrafica\]](#) [Parco auto](#) Ente collegato: **COMUNE DI ALA**
[Logout](#)

Filtra per targa/identificativo: ☒ Tutte le auto ☐ Solo quelle in uso

Targa	Identificativo interno	Anno immatricolazione	Titolo di possesso	Cilindrata	Stato
DP199AS		2008	Proprietà	1368	Completa
DP201AS		2008	Proprietà	1368	Completa
DP198AS		2008	Proprietà	1242	Completa
DP193AS		2008	Proprietà	1242	Completa



Lista inviata correttamente via Posta Elettronica Certificata a .
Si prega di controllare la vs casella email tra qualche minuto, grazie.

[Decreto](#) [Guida](#) [Contatti](#)



Data: Gio 01/02/2018 11:45
Da: censimentoautopa@pec.formez.it
A: comuneala.tn@legalmail.it, flavia.brunelli@comune.ala.tn.it
Oggetto: Lista Auto PA
Lista parco auto:

<u>Targa</u>	<u>Identificativo interno</u>	<u>Anno immatricolazione</u>	<u>Titolo di possesso</u>	<u>Cilindrata</u>	<u>Stato</u>
DP199AS		2008	Proprietà	1368	Completa
DP201AS		2008	Proprietà	1368	Completa
DP198AS		2008	Proprietà	1242	Completa
DP193AS		2008	Proprietà	1242	Completa