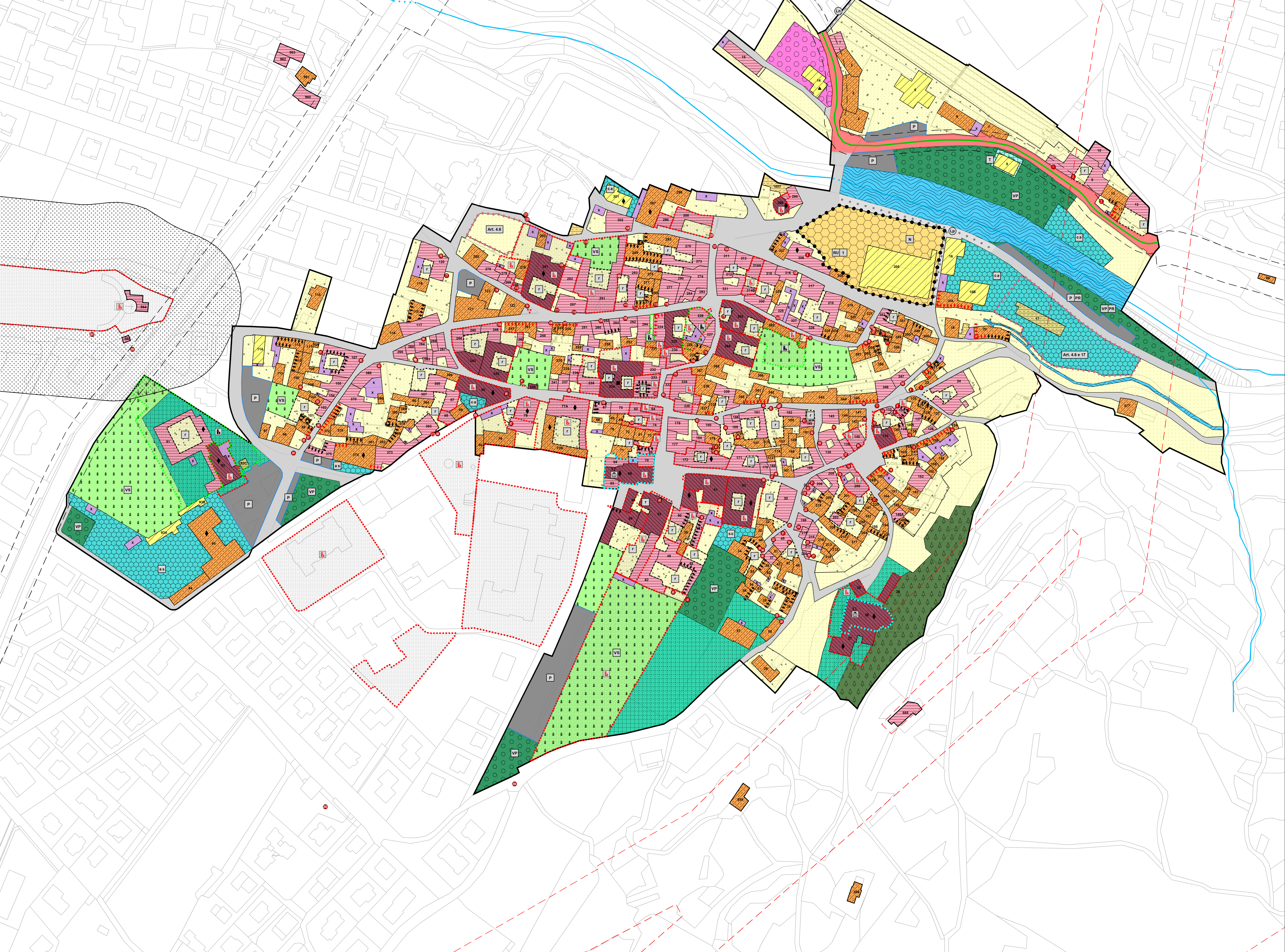


Città di Ala



Legenda

2403\_P - PERIMETRO CONFINE COMUNALE

- 2102\_P - CORSO D'ACQUA
- 2104\_L - CORSO D'ACQUA LINEARE
- 2108\_L - CORSO D'ACQUA LINEARE SOTTERRANEO
- 2602\_P - AREA CON SPECIFICO RIFERIMENTO NORMATIVO

2801\_N - EDIFICIO SPECIALISTICO Art. 34

da confermare ■ da rifunzionalizzare ▲ alberghiero

INSEDIAMENTI ED ELEMENTI STORICI

NUMERO DI RIFERIMENTO SCHEDA

A101\_P - INSEDIAMENTO STORICO Art. 16

A102\_P - INSEDIAMENTO STORICO ISOLATO Art. 16

CATEGORIA DI INTERVENTO:

A203\_P - R1 - RESTAURO Art. 21

A204\_P - R2 - RISANAMENTO CONSERVATIVO Art. 22

A205\_P - R3 - RISTRUTTURAZIONE EDILIZIA Art. 23

A208\_P - R6 - DEMOLIZIONE Art. 25

A210\_P - R7 - NUOVA COSTRUZIONE Art. 24

A209\_P - EDIFICIO PERTINENZIALE Art. 26

X 2601\_N - PRESCRIZIONE PUNTUALE Art. 26

A407\_L - FRONTE DI PREGIO Art. 27

A408\_L - FRONTE DA RIQUALIFICARE Art. 27

A401\_P - AREA LIBERA NEL CENTRO STORICO Art. 29

A403\_P - SPAZIO PUBBLICO DA RIQUALIFICARE Art. 32

A404\_P - SPAZIO PRIVATO DEGLI EDIFICI Art. 30

A405\_P - SPAZIO PRIVATO DA RIQUALIFICARE Art. 31

A406\_P - AREA VERDE STORICO Art. 33

AREE DI PROTEZIONE CULTURALE ED ARCHEOLOGICA

Z301\_P - VINCOLO DIRETTO MANUFATTI E SITI (D.Lgs. 42/2004) Art. 28

Z302\_P - VINCOLO INDIRETTO MANUFATTI E SITI (D.Lgs. 42/2004) Art. 28

Z303\_P - AREA DI PROTEZIONE SITO ARCHEOLOGICO TUTELA 2 (T2) (D.Lgs. 42/2004) Art. 28

Z318\_N - SINGOLO ELEMENTO STORICO CULTURALE NON VINCOLATO Art. 28

Z320\_N - VINCOLO DIRETTO MANUFATTO E SITO VINCOLATO Art. 28

Z327\_P - PRESENZA DI INTERESSE SINGOLO ELEMENTO STORICO CULTURALE NON VINCOLATO POLIGONALE (D.Lgs. 42/2004) Art. 28

FASCE DI RISPETTO

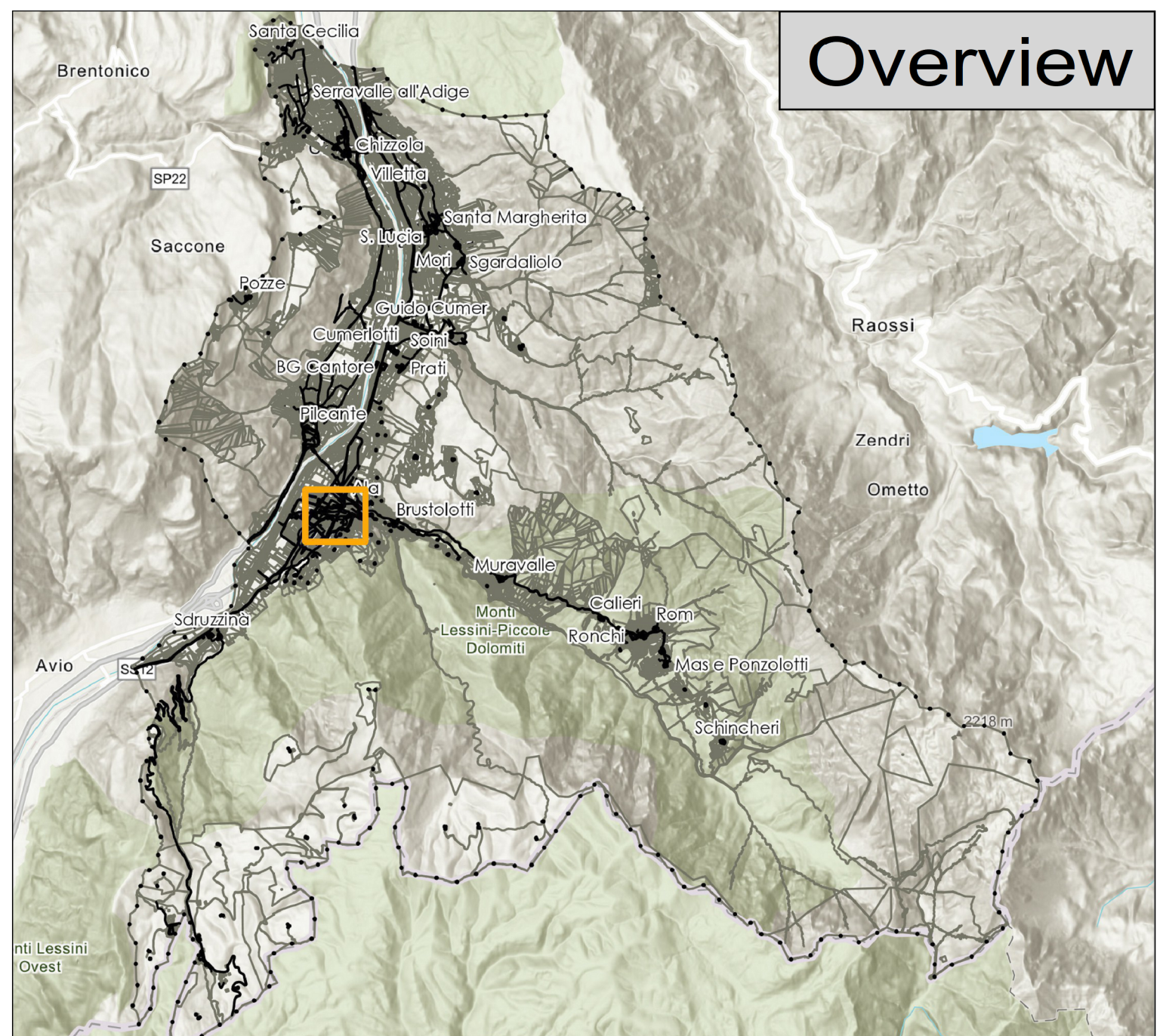
- G101\_P - FASCIA DI RISPETTO CIMITERIALE Art. 81
- G103\_P - FASCIA DI RISPETTO STRADALE/ FERROVIARIA Art. 82
- G104\_P - FASCIA DI RISPETTO ELETTRODOTTO Art. 84

SISTEMA INSEDIATIVO

- D207\_P - ATTREZZATURA TURISTICO/RECREATIVA Art. 46
- D121\_P - AREA COMMERCIALE Art. 45
- E108\_P - AREA A BOSCO Art. 55
- E109\_P - ALTRA AREA AGRICOLA PREGIATA DI RILEVANZA LOCALE Art. 51
- F201\_P - CIVILAMMINISTRATIVA Art. 58
- F203\_P - AREA PER ATTREZZATURE DI LIVELLO LOCALE
- F205\_P - AREA PER ATTREZZATURE DI LIVELLO LOCALE
- F207\_P - AREA PER ATTREZZATURE DI LIVELLO LOCALE
- F209\_P - AREA PER ATTREZZATURE DI LIVELLO LOCALE
- F213\_P - ASSISTENZIALE Art. 58
- F301\_P - VERDE PUBBLICO Art. 60
- F302\_P - VERDE PUBBLICO DI PROGETTO Art. 60
- F305\_P - PARCHEGGIO Art. 61
- F306\_P - PARCHEGGIO DI PROGETTO Art. 61
- F308\_P - INFRASTRUTTURA TECNOLOGICA Art. 68
- H102\_P - SERVIZI PRIVATI Art. 59
- H106\_P - VIABILITA' PRIVATA Art. 65
- Z512\_P - PIANO ATTUATIVO - RIQUALIFICAZIONE URBANA Art. 100

SISTEMA INFRASTRUTTURALE

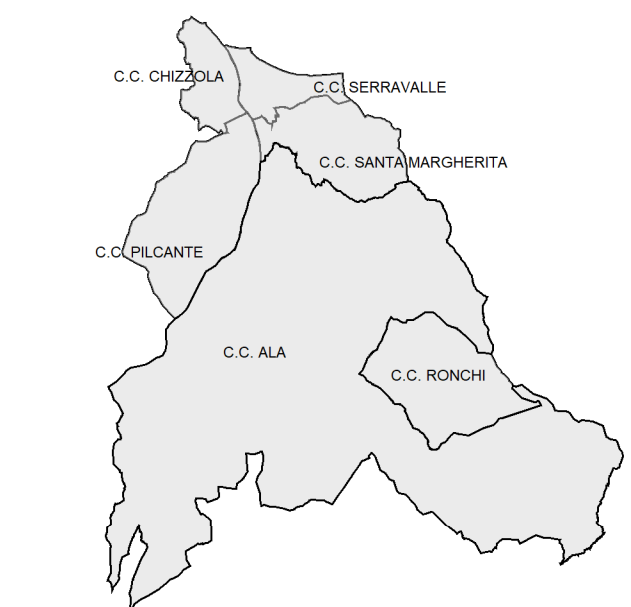
- F501\_P - STRADA PRINCIPALE ESISTENTE Art. 64
- F601\_P - STRADA LOCALE ESISTENTE Art. 64
- F602\_P - STRADA LOCALE IN POTENZIAMENTO Art. 64
- F603\_P - STRADA LOCALE DI PROGETTO Art. 64
- F426\_L - FERROVIA ESISTENTE Art. 66
- F428\_L - STRADA PRINCIPALE ESISTENTE 3° CAT. Art. 64
- F412\_L - STRADA PRINCIPALE ESISTENTE 4° CAT. Art. 64
- F416\_L - STRADA DI INTERESSE LOCALE IN POTENZIAMENTO Art. 64
- F417\_L - STRADA DI INTERESSE LOCALE DI PROGETTO Art. 64



Overview

Marzo 2022

Tav. P1  
Scala 1:1.000



CITTA' DI ALA

Adozione preliminare: Rif. delib. comm. Acta n. 2 del 25/10/2019.

Conferenza di pianificazione di data: 28 Maggio 2020  
Parere del Servizio Urbanistica e Tutela del paesaggio: Votazione n. 28/2020

Adozione definitiva: Rif. delib. comm. Acta n. 1 del 02/03/2021.

Approvazione della Giunta Provinciale:

Collaboratori:

Progettista: Giorgio Losi architetto



plan architettura

plan architettura s.r.l.  
via S. Vito 10, 38062 Ala (TN)  
T. +39 0464 511219  
F. +39 0464 511210  
info@plan-architettura.it

COMUNE DI ALA  
PIANO REGOLATORE GENERALE  
PIANO GENERALE TUTELA INSEDIAMENTI STORICI