



Abitato di MURAVALLE

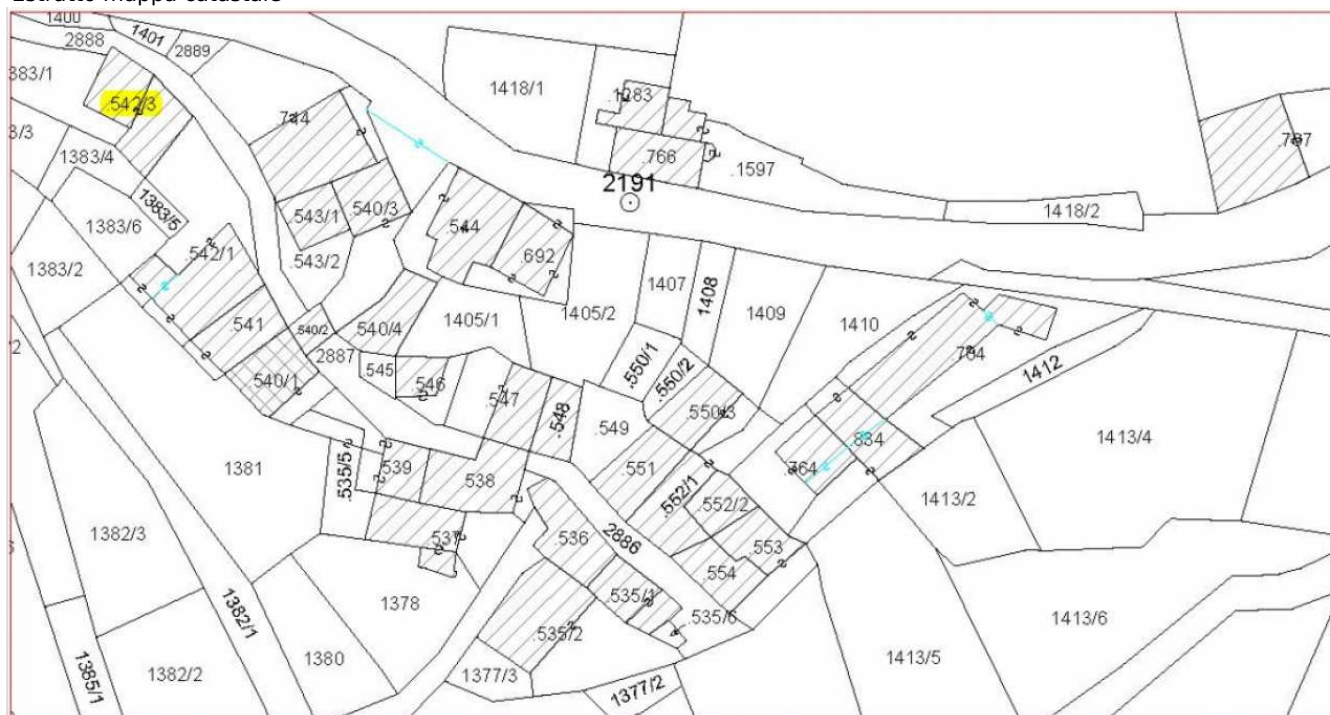


SEZIONE 1: ELEMENTI IDENTIFICATIVI EDIFICIO

1. Caratteristiche identificative dell'edificio:

- 1.1 indirizzo e numero civico: Loc. Muravalle
- 1.2 frazione/località: Muravalle
- 1.3 comune catastale: Ala
- 1.4.1 particella edificiale: .542/3
- 1.4.2 particelle aggregate: ---
- 1.5 data del rilievo: Dicembre 2018

Estratto mappa catastale



Estratto schede





SEZIONE 2-7: ANALISI EDIFICIO

2. Caratteristiche generali del fabbricato:

- 2.1 numero piani fuori terra: 1
2.2 numero piani semi/interrati: 1
2.3 presenza di cornici: Sì materiale: P
2.4 presenza scale esterne: No materiale: ---
2.5 presenza elementi aggettanti: Sì materiale: Legno
2.6.0 materiale serramenti: Legno
2.6 tipologia elementi oscuranti: scuri materiale: Legno
2.7 materiale di finitura delle facciate: Intonaco
2.8 elementi decorativi in facciata: ---
2.9 materiale di finitura della copertura/tetto: ---
2.10 finitura sottogronda: No
2.11 presenza elementi decorativi sottogronda e tetto: No
2.12 stato di conservazione facciate: buono
2.13 stato di conservazione copertura/tetto: buono

Materiali

- P - pietra
I - intonaco
C - calcestruzzo
L - legno
PA - pvc/alluminio

Elementi decorativi

- F - foro rilevante
CP - capitello
T - targhe commemorative
D - dipinti/affreschi
L - lesena
M - cornici marcapiano

3. Utilizzo dell'edificio:

- 3.1 piano terra: R
3.2 primo piano: ---
3.3 secondo piano: ---
3.4 terzo piano: ---
3.5 sottotetto: Sì

Utilizzi

- R - residenza
U - uffici
N - negozi
P - esercizio pubblico
C - edificio religioso

4. Caratteristiche degli spazi di pertinenza:

- 4.1 tipologia dello spazio di pertinenza: ---
4.2 utilizzo dello spazio di pertinenza: ---

Pertinenze/utilizzi

- C - cortile
P - partcheggio
G - giardino
O - orto
T - tettoia
B - barchessa
D - deposito
AP - altre pertinenze

5. Vincoli:

- 5.1 ---
5.1.1 ---
5.1.2 ---
5.1.3 ---

Pertinenze/utilizzi

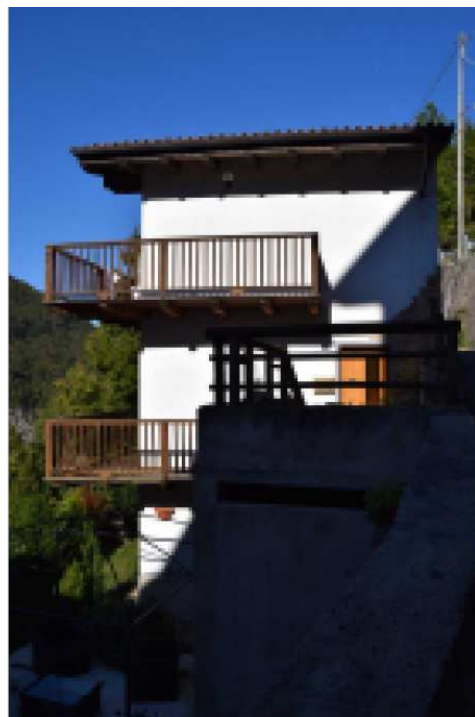
- C - cortile
P - partcheggio
G - giardino
O - orto
T - tettoia
B - barchessa
D - deposito
AP - altre pertinenze

6. Applicazione art. 105 LP 15/2015

- 6.1 Edificio soggetto: sopraelevazione max 1,00ml



6. Fotografie edificio:





7. Fotografie di particolari di rilievo:

SEZIONE 8: INDICAZIONI PROGETTUALI EDIFICIO

8. Indicazioni normative:

- 8.1 Categoria di intervento prevista per il fabbricato: R3
8.2 Interventi specifici ammessi:
8.3 Prescrizioni particolari: Nessuna
8.4 Categoria di intervento prevista per gli spazi di pertinenza: R3
8.5 Interventi specifici ammessi:
8.6 Prescrizioni particolari: Nessuna
8.7 Applicazione art. 105 L.P.15/2015:
Edificio soggetto: sopraelevazione max 1,00ml

Categorie di intervento
R1 - Restauro
R2 - Risanamento
conservativo
R3 - Ristrutturazione
R6 - Demolizione
senza ricostruzione
R7 - Nuova costruzione

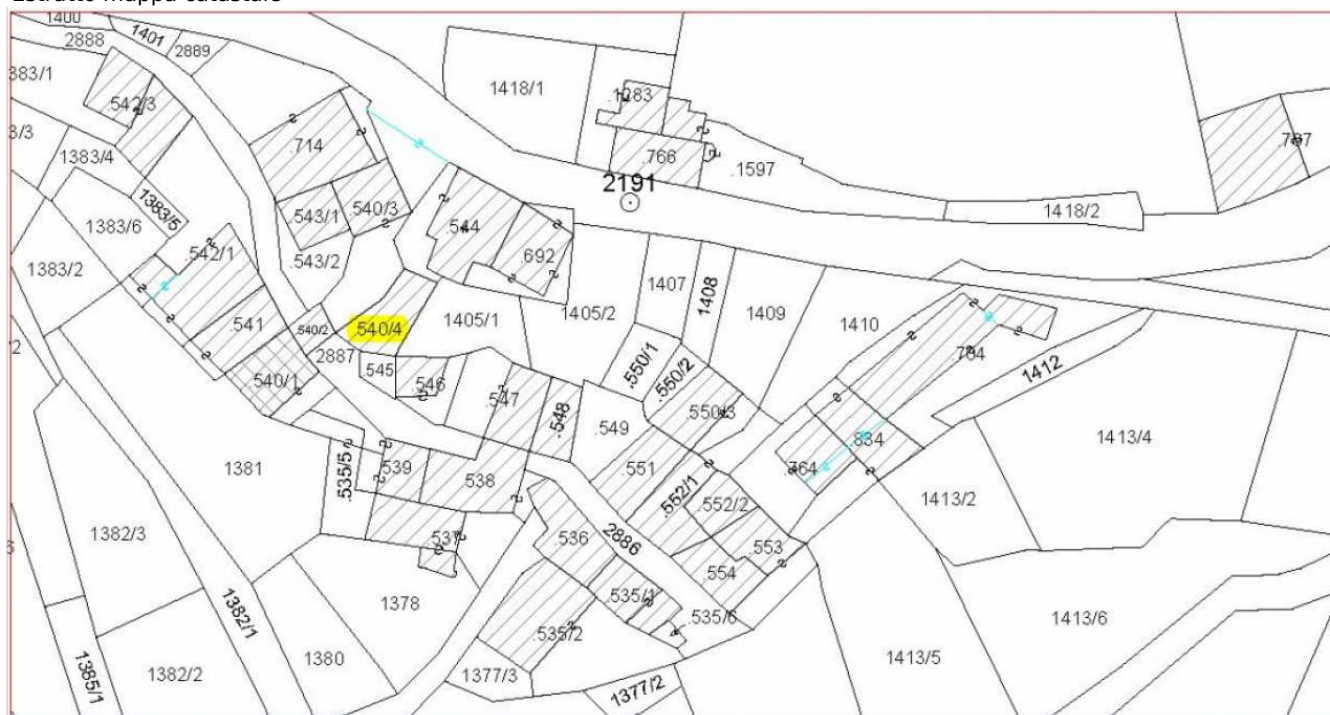


SEZIONE 1: ELEMENTI IDENTIFICATIVI EDIFICIO

1. Caratteristiche identificative dell'edificio:

- 1.1 indirizzo e numero civico: Loc. Muravalle
- 1.2 frazione/località: Muravalle
- 1.3 comune catastale: Ala
- 1.4.1 particella edificiale: .540/2
- 1.4.2 particelle aggregate: ---
- 1.5 data del rilievo: Dicembre 2018

Estratto mappa catastale



Estratto schede





SEZIONE 2-7: ANALISI EDIFICIO

2. Caratteristiche generali del fabbricato:

- 2.1 numero piani fuori terra: 1
2.2 numero piani semi/interrati: 2
2.3 presenza di cornici: Sì materiale: P
2.4 presenza scale esterne: No materiale: ---
2.5 presenza elementi aggettanti: No materiale: ---
2.6.0 materiale serramenti: Legno
2.6 tipologia elementi oscuranti: scuri materiale: Legno
2.7 materiale di finitura delle facciate: Intonaco e pietra
2.8 elementi decorativi in facciata: ---
2.9 materiale di finitura della copertura/tetto: ---
2.10 finitura sottogronda: No
2.11 presenza elementi decorativi sottogronda e tetto: No
2.12 stato di conservazione facciate: pessimo
2.13 stato di conservazione copertura/tetto: pessimo

Materiali

- P - pietra
I - intonaco
C - calcestruzzo
L - legno
PA - pvc/alluminio

Elementi decorativi

- F - foro rilevante
CP - capitello
T - targhe commemorative
D - dipinti/affreschi
L - lesena
M - cornici marcapiano

3. Utilizzo dell'edificio:

- 3.1 piano terra: R
3.2 primo piano: ---
3.3 secondo piano: ---
3.4 terzo piano: ---
3.5 sottotetto: No

Utilizzi

- R - residenza
U - uffici
N - negozi
P - esercizio pubblico
C - edificio religioso

4. Caratteristiche degli spazi di pertinenza:

- 4.1 tipologia dello spazio di pertinenza: ---
4.2 utilizzo dello spazio di pertinenza: ---

Pertinenze/utilizzi

- C - cortile
P - partcheggio
G - giardino
O - orto
T - tettoia
B - barchessa
D - deposito
AP - altre pertinenze

5. Vincoli:

- 5.1 ---
5.1.1 ---
5.1.2 ---
5.1.3 ---

Pertinenze/utilizzi

- C - cortile
P - partcheggio
G - giardino
O - orto
T - tettoia
B - barchessa
D - deposito
AP - altre pertinenze

6. Applicazione art. 105 LP 15/2015

- 6.1 Edificio soggetto: sopraelevazione max 1,00ml



6. Fotografie edificio:





7. Fotografie di particolari di rilievo:

SEZIONE 8: INDICAZIONI PROGETTUALI EDIFICIO

8. Indicazioni normative:

- 8.1 Categoria di intervento prevista per il fabbricato: R3
8.2 Interventi specifici ammessi:
8.3 Prescrizioni particolari: Nessuna
8.4 Categoria di intervento prevista per gli spazi di pertinenza: R3
8.5 Interventi specifici ammessi:
8.6 Prescrizioni particolari: Nessuna
8.7 Applicazione art. 105 L.P.15/2015:
Edificio soggetto: sopraelevazione max 1,00ml

Categorie di intervento
R1 - Restauro
R2 - Risanamento
conservativo
R3 - Ristrutturazione
R6 - Demolizione
senza ricostruzione
R7 - Nuova costruzione

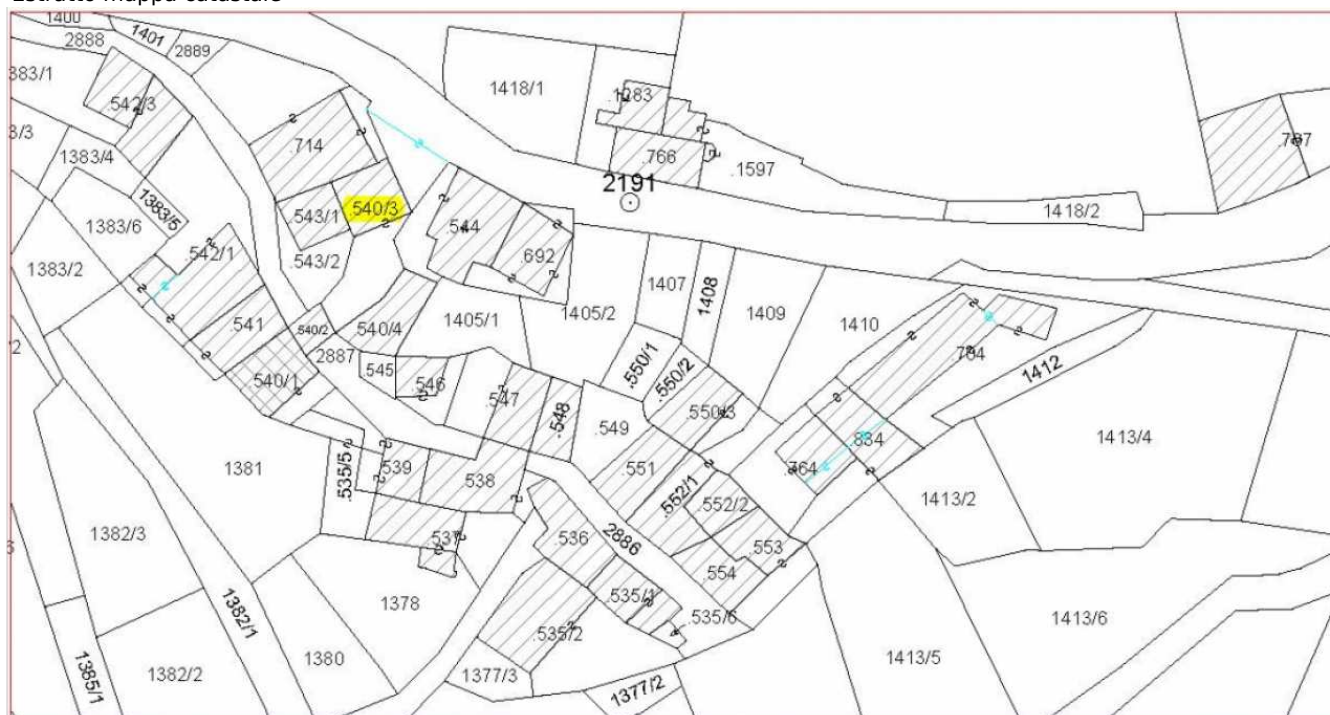


SEZIONE 1: ELEMENTI IDENTIFICATIVI EDIFICIO

1. Caratteristiche identificative dell'edificio:

- 1.1 indirizzo e numero civico: Loc. Muravalle
- 1.2 frazione/località: Muravalle
- 1.3 comune catastale: Ala
- 1.4.1 particella edificiale: .540/3
- 1.4.2 particelle aggregate: ---
- 1.5 data del rilievo: Dicembre 2018

Estratto mappa catastale



Estratto schede





SEZIONE 2-7: ANALISI EDIFICIO

2. Caratteristiche generali del fabbricato:

- 2.1 numero piani fuori terra: 3
2.2 numero piani semi/interrati: 0
2.3 presenza di cornici: Sì materiale: P
2.4 presenza scale esterne: No materiale: ---
2.5 presenza elementi aggettanti: Sì materiale: Legno
2.6.0 materiale serramenti: Legno
2.6 tipologia elementi oscuranti: scuri materiale: Legno
2.7 materiale di finitura delle facciate: Intonaco
2.8 elementi decorativi in facciata: ---
2.9 materiale di finitura della copertura/tetto: ---
2.10 finitura sottogronda: No
2.11 presenza elementi decorativi sottogronda e tetto: No
2.12 stato di conservazione facciate: buono
2.13 stato di conservazione copertura/tetto: buono

Materiali

- P - pietra
I - intonaco
C - calcestruzzo
L - legno
PA - pvc/alluminio

Elementi decorativi

- F - foro rilevante
CP - capitello
T - targhe commemorative
D - dipinti/affreschi
L - lesena
M - cornici marcapiano

3. Utilizzo dell'edificio:

- 3.1 piano terra: R
3.2 primo piano: R
3.3 secondo piano: R
3.4 terzo piano: ---
3.5 sottotetto: Sì

Utilizzi

- R - residenza
U - uffici
N - negozi
P - esercizio pubblico
C - edificio religioso

4. Caratteristiche degli spazi di pertinenza:

- 4.1 tipologia dello spazio di pertinenza: C
4.2 utilizzo dello spazio di pertinenza: R

Pertinenze/utilizzi

- C - cortile
P - partcheggio
G - giardino
O - orto
T - tettoia
B - barchessa
D - deposito
AP - altre pertinenze

5. Vincoli:

- 5.1 ---
5.1.1 ---
5.1.2 ---
5.1.3 ---

Pertinenze/utilizzi

- C - cortile
P - partcheggio
G - giardino
O - orto
T - tettoia
B - barchessa
D - deposito
AP - altre pertinenze

6. Applicazione art. 105 LP 15/2015

- 6.1 Edificio soggetto: sopraelevazione max 1,00ml



6. Fotografie edificio:





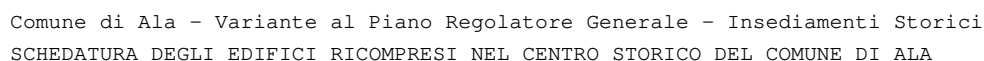
7. Fotografie di particolari di rilievo:

SEZIONE 8: INDICAZIONI PROGETTUALI EDIFICIO

8. Indicazioni normative:

- 8.1 Categoria di intervento prevista per il fabbricato: R3
8.2 Interventi specifici ammessi:
8.3 Prescrizioni particolari: Nessuna
8.4 Categoria di intervento prevista per gli spazi di pertinenza: R3
8.5 Interventi specifici ammessi:
8.6 Prescrizioni particolari: Nessuna
8.7 Applicazione art. 105 L.P.15/2015:
Edificio soggetto: sopraelevazione max 1,00ml

Categorie di intervento
R1 - Restauro
R2 - Risanamento
conservativo
R3 - Ristrutturazione
R6 - Demolizione
senza ricostruzione
R7 - Nuova costruzione





SEZIONE 2-7: ANALISI EDIFICIO

2. Caratteristiche generali del fabbricato:

- 2.1 numero piani fuori terra: 3
2.2 numero piani semi/interrati: 1
2.3 presenza di cornici: Sì materiale: P
2.4 presenza scale esterne: No materiale: ---
2.5 presenza elementi aggettanti: Sì materiale: Calcestruzzo
2.6.0 materiale serramenti: Legno
2.6 tipologia elementi oscuranti: scuri materiale: Legno
2.7 materiale di finitura delle facciate: Intonaco
2.8 elementi decorativi in facciata: ---
2.9 materiale di finitura della copertura/tetto: ---
2.10 finitura sottogronda: No
2.11 presenza elementi decorativi sottogronda e tetto: No
2.12 stato di conservazione facciate: buono
2.13 stato di conservazione copertura/tetto: buono

Materiali

- P - pietra
I - intonaco
C - calcestruzzo
L - legno
PA - pvc/alluminio

Elementi decorativi

- F - foro rilevante
CP - capitello
T - targhe commemorative
D - dipinti/affreschi
L - lesena
M - cornici marcapiano

3. Utilizzo dell'edificio:

- 3.1 piano terra: R
3.2 primo piano: R
3.3 secondo piano: R
3.4 terzo piano: ---
3.5 sottotetto: Sì

Utilizzi

- R - residenza
U - uffici
N - negozi
P - esercizio pubblico
C - edificio religioso

4. Caratteristiche degli spazi di pertinenza:

- 4.1 tipologia dello spazio di pertinenza: C
4.2 utilizzo dello spazio di pertinenza: R

Pertinenze/utilizzi

- C - cortile
P - partcheggio
G - giardino
O - orto
T - tettoia
B - barchessa
D - deposito
AP - altre pertinenze

5. Vincoli:

- 5.1 ---
5.1.1 ---
5.1.2 ---
5.1.3 ---

Pertinenze/utilizzi

- C - cortile
P - partcheggio
G - giardino
O - orto
T - tettoia
B - barchessa
D - deposito
AP - altre pertinenze

6. Applicazione art. 105 LP 15/2015

- 6.1 Edificio soggetto: sopraelevazione max 1,00ml



6. Fotografie edificio:





7. Fotografie di particolari di rilievo:

SEZIONE 8: INDICAZIONI PROGETTUALI EDIFICIO

8. Indicazioni normative:

- 8.1 Categoria di intervento prevista per il fabbricato: R3
8.2 Interventi specifici ammessi:
8.3 Prescrizioni particolari: Nessuna
8.4 Categoria di intervento prevista per gli spazi di pertinenza: R3
8.5 Interventi specifici ammessi:
8.6 Prescrizioni particolari: Nessuna
8.7 Applicazione art. 105 L.P.15/2015:
Edificio soggetto: sopraelevazione max 1,00ml

Categorie di intervento
R1 - Restauro
R2 - Risanamento
conservativo
R3 - Ristrutturazione
R6 - Demolizione
senza ricostruzione
R7 - Nuova costruzione

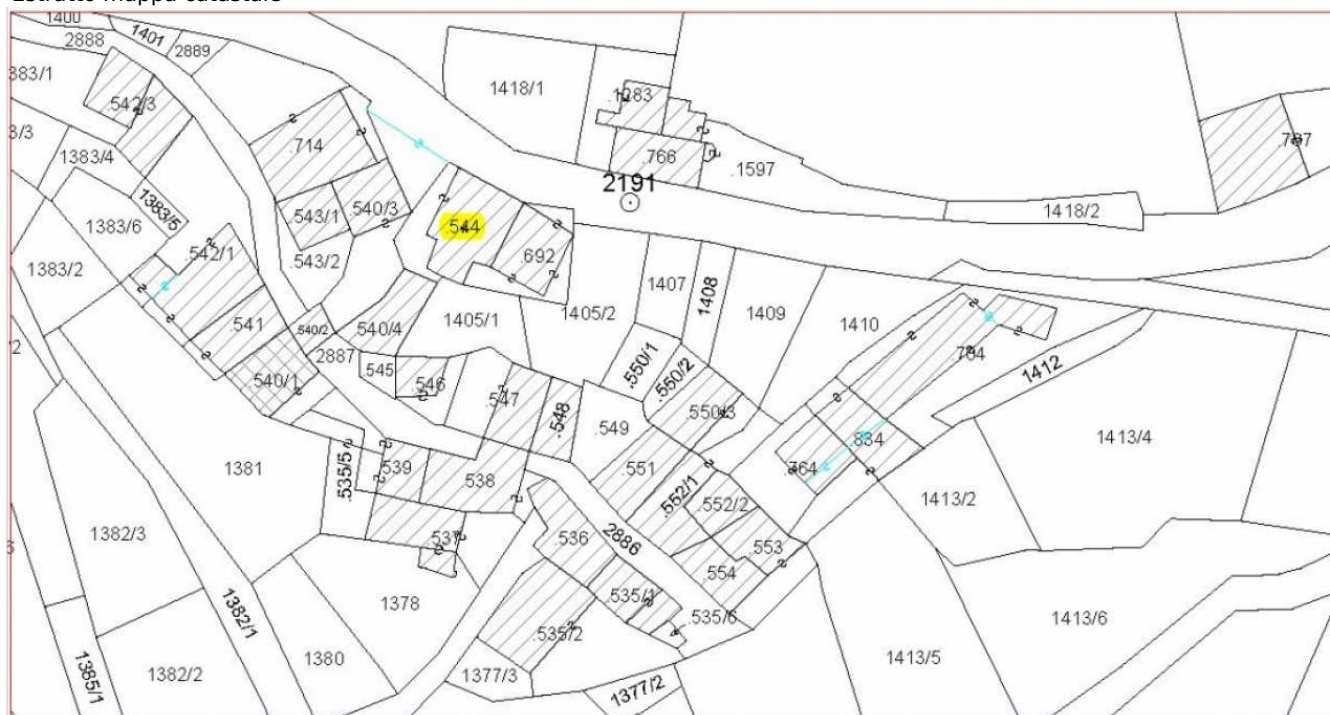


SEZIONE 1: ELEMENTI IDENTIFICATIVI EDIFICIO

1. Caratteristiche identificative dell'edificio:

- 1.1 indirizzo e numero civico: Loc. Muravalle
- 1.2 frazione/località: Muravalle
- 1.3 comune catastale: Ala
- 1.4.1 particella edificiale: .544
- 1.4.2 particelle aggregate: ---
- 1.5 data del rilievo: Dicembre 2018

Estratto mappa catastale



Estratto schede





SEZIONE 2-7: ANALISI EDIFICIO

2. Caratteristiche generali del fabbricato:

- 2.1 numero piani fuori terra: 1
2.2 numero piani semi/interrati:
2.3 presenza di cornici: Sì materiale: P
2.4 presenza scale esterne: No materiale: ---
2.5 presenza elementi aggettanti: No materiale: ---
2.6.0 materiale serramenti: Legno
2.6 tipologia elementi oscuranti: materiale: ---
2.7 materiale di finitura delle facciate: Intonaco
2.8 elementi decorativi in facciata: ---
2.9 materiale di finitura della copertura/tetto: ---
2.10 finitura sottogronda: No
2.11 presenza elementi decorativi sottogronda e tetto: No
2.12 stato di conservazione facciate: discreto
2.13 stato di conservazione copertura/tetto: discreto

Materiali

P - pietra
I - intonaco
C - calcestruzzo
L - legno
PA - pvc/alluminio

Elementi decorativi

F - foro rilevante
CP - capitello
T - targhe commemorative
D - dipinti/affreschi
L - lesena
M - cornici marcapiano

3. Utilizzo dell'edificio:

- 3.1 piano terra: Edificio religioso
3.2 primo piano: ---
3.3 secondo piano: ---
3.4 terzo piano: ---
3.5 sottotetto: No

Utilizzi

R - residenza
U - uffici
N - negozi
P - esercizio pubblico
C - edificio religioso

4. Caratteristiche degli spazi di pertinenza:

- 4.1 tipologia dello spazio di pertinenza: C
4.2 utilizzo dello spazio di pertinenza: Edificio religioso

Pertinenze/utilizzi

C - cortile
P - partcheggio
G - giardino
O - orto
T - tettoia
B - barchessa
D - deposito
AP - altre pertinenze

5. Vincoli:

- 5.1 Bene Vincolato
5.1.1 Sito di interesse culturale, vincolo diretto
5.1.2 ---
5.1.3 ---

Pertinenze/utilizzi

C - cortile
P - partcheggio
G - giardino
O - orto
T - tettoia
B - barchessa
D - deposito
AP - altre pertinenze

6. Applicazione art. 105 LP 15/2015

- 6.1 Edificio non soggetto



6. Fotografie edificio:





7. Fotografie di particolari di rilievo:

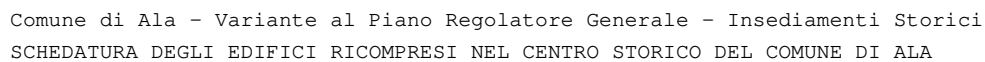


SEZIONE 8: INDICAZIONI PROGETTUALI EDIFICIO

8. Indicazioni normative:

- 8.1 Categoria di intervento prevista per il fabbricato: R1
8.2 Interventi specifici ammessi:
8.3 Prescrizioni particolari: Nessuna
8.4 Categoria di intervento prevista per gli spazi di pertinenza: R1
8.5 Interventi specifici ammessi:
8.6 Prescrizioni particolari: Nessuna
8.7 Applicazione art. 105 L.P.15/2015:
Edificio non soggetto

Categorie di intervento
R1 - Restauro
R2 - Risanamento
conservativo
R3 - Ristrutturazione
R6 - Demolizione
senza ricostruzione
R7 - Nuova costruzione





SEZIONE 2-7: ANALISI EDIFICIO

2. Caratteristiche generali del fabbricato:

- 2.1 numero piani fuori terra: 3
2.2 numero piani semi/interrati:
2.3 presenza di cornici: Sì materiale: P
2.4 presenza scale esterne: No materiale: ---
2.5 presenza elementi aggettanti: No materiale: ---
2.6.0 materiale serramenti: Legno
2.6 tipologia elementi oscuranti: scuri materiale: Legno
2.7 materiale di finitura delle facciate: Intonaco
2.8 elementi decorativi in facciata: ---
2.9 materiale di finitura della copertura/tetto: ---
2.10 finitura sottogronda: No
2.11 presenza elementi decorativi sottogronda e tetto: No
2.12 stato di conservazione facciate: buono
2.13 stato di conservazione copertura/tetto: buono

Materiali

- P - pietra
I - intonaco
C - calcestruzzo
L - legno
PA - pvc/alluminio

Elementi decorativi

- F - foro rilevante
CP - capitello
T - targhe commemorative
D - dipinti/affreschi
L - lesena
M - cornici marcapiano

3. Utilizzo dell'edificio:

- 3.1 piano terra: R
3.2 primo piano: R
3.3 secondo piano: R
3.4 terzo piano: ---
3.5 sottotetto: Sì

Utilizzi

- R - residenza
U - uffici
N - negozi
P - esercizio pubblico
C - edificio religioso

4. Caratteristiche degli spazi di pertinenza:

- 4.1 tipologia dello spazio di pertinenza: C
4.2 utilizzo dello spazio di pertinenza: R

Pertinenze/utilizzi

- C - cortile
P - partcheggio
G - giardino
O - orto
T - tettoia
B - barchessa
D - deposito
AP - altre pertinenze

5. Vincoli:

- 5.1 ---
5.1.1 ---
5.1.2 ---
5.1.3 ---

Pertinenze/utilizzi

- C - cortile
P - partcheggio
G - giardino
O - orto
T - tettoia
B - barchessa
D - deposito
AP - altre pertinenze

6. Applicazione art. 105 LP 15/2015

- 6.1 Edificio soggetto: sopraelevazione max 1,00ml



6. Fotografie edificio:





7. Fotografie di particolari di rilievo:

SEZIONE 8: INDICAZIONI PROGETTUALI EDIFICIO

8. Indicazioni normative:

- 8.1 Categoria di intervento prevista per il fabbricato: R3
8.2 Interventi specifici ammessi:
8.3 Prescrizioni particolari: Nessuna
8.4 Categoria di intervento prevista per gli spazi di pertinenza: R3
8.5 Interventi specifici ammessi:
8.6 Prescrizioni particolari: Nessuna
8.7 Applicazione art. 105 L.P.15/2015:
Edificio soggetto: sopraelevazione max 1,00ml

Categorie di intervento
R1 - Restauro
R2 - Risanamento
conservativo
R3 - Ristrutturazione
R6 - Demolizione
senza ricostruzione
R7 - Nuova costruzione

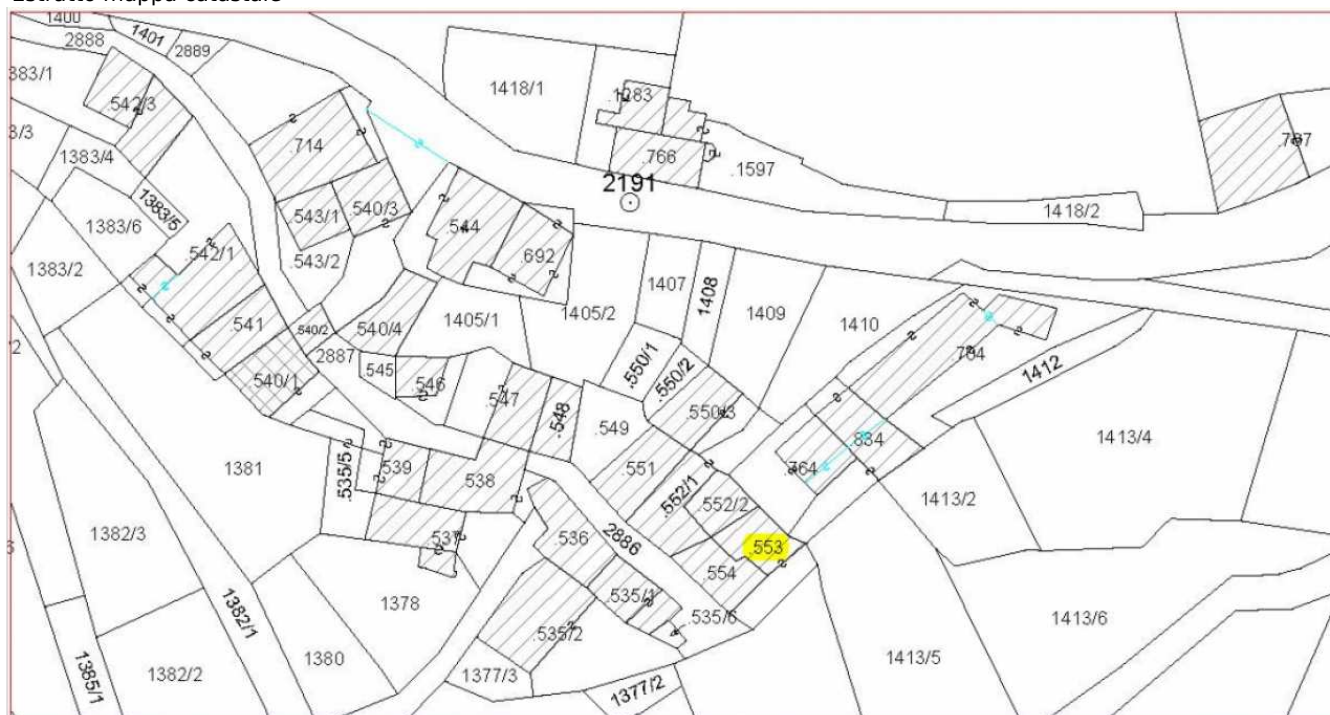


SEZIONE 1: ELEMENTI IDENTIFICATIVI EDIFICIO

1. Caratteristiche identificative dell'edificio:

- 1.1 indirizzo e numero civico: Loc. Muravalle
- 1.2 frazione/località: Muravalle
- 1.3 comune catastale: Ala
- 1.4.1 particella edificiale: .553
- 1.4.2 particelle aggregate: ---
- 1.5 data del rilievo: Dicembre 2018

Estratto mappa catastale



Estratto schede





SEZIONE 2-7: ANALISI EDIFICIO

2. Caratteristiche generali del fabbricato:

- 2.1 numero piani fuori terra: 3
2.2 numero piani semi/interrati:
2.3 presenza di cornici: No materiale: ---
2.4 presenza scale esterne: No materiale: ---
2.5 presenza elementi aggettanti: No materiale: ---
2.6.0 materiale serramenti: Legno
2.6 tipologia elementi oscuranti: scuri materiale: Legno
2.7 materiale di finitura delle facciate: Intonaco
2.8 elementi decorativi in facciata: ---
2.9 materiale di finitura della copertura/tetto: ---
2.10 finitura sottogronda: No
2.11 presenza elementi decorativi sottogronda e tetto: No
2.12 stato di conservazione facciate: discreto
2.13 stato di conservazione copertura/tetto: discreto

Materiali

- P - pietra
I - intonaco
C - calcestruzzo
L - legno
PA - pvc/alluminio

Elementi decorativi

- F - foro rilevante
CP - capitello
T - targhe commemorative
D - dipinti/affreschi
L - lesena
M - cornici marcapiano

3. Utilizzo dell'edificio:

- 3.1 piano terra: R
3.2 primo piano: R
3.3 secondo piano: R
3.4 terzo piano: ---
3.5 sottotetto: No

Utilizzi

- R - residenza
U - uffici
N - negozi
P - esercizio pubblico
C - edificio religioso

4. Caratteristiche degli spazi di pertinenza:

- 4.1 tipologia dello spazio di pertinenza: G
4.2 utilizzo dello spazio di pertinenza: R

Pertinenze/utilizzi

- C - cortile
P - partcheggio
G - giardino
O - orto
T - tettoia
B - barchessa
D - deposito
AP - altre pertinenze

5. Vincoli:

- 5.1 ---
5.1.1 ---
5.1.2 ---
5.1.3 ---

Pertinenze/utilizzi

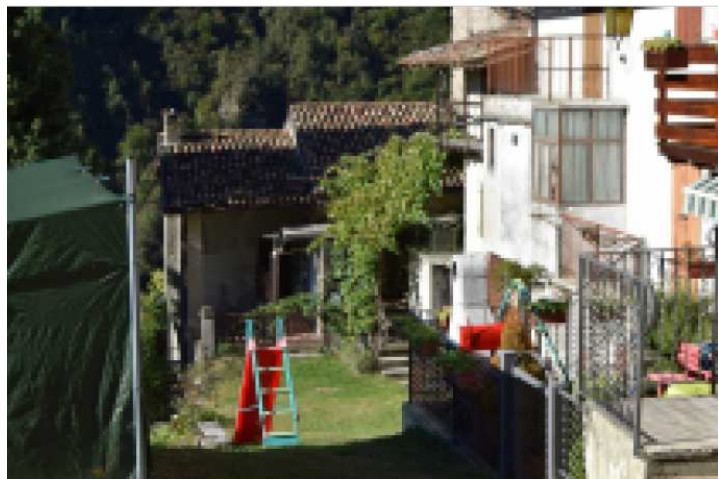
- C - cortile
P - partcheggio
G - giardino
O - orto
T - tettoia
B - barchessa
D - deposito
AP - altre pertinenze

6. Applicazione art. 105 LP 15/2015

- 6.1 Edificio soggetto: sopraelevazione max 1,00ml



6. Fotografie edificio:





7. Fotografie di particolari di rilievo:

SEZIONE 8: INDICAZIONI PROGETTUALI EDIFICIO

8. Indicazioni normative:

- 8.1 Categoria di intervento prevista per il fabbricato: R3
8.2 Interventi specifici ammessi:
8.3 Prescrizioni particolari: Nessuna
8.4 Categoria di intervento prevista per gli spazi di pertinenza: R3
8.5 Interventi specifici ammessi:
8.6 Prescrizioni particolari: Nessuna
8.7 Applicazione art. 105 L.P.15/2015:
Edificio soggetto: sopraelevazione max 1,00ml

Categorie di intervento
R1 - Restauro
R2 - Risanamento
conservativo
R3 - Ristrutturazione
R6 - Demolizione
senza ricostruzione
R7 - Nuova costruzione



SEZIONE 1: ELEMENTI IDENTIFICATIVI EDIFICIO

1. Caratteristiche identificative dell'edificio:

- 1.1 indirizzo e numero civico: Loc. Muravalle
- 1.2 frazione/località: Muravalle
- 1.3 comune catastale: Ala
- 1.4.1 particella edificiale: .552/2
- 1.4.2 particelle aggregate: ---
- 1.5 data del rilievo: Dicembre 2018

Estratto mappa catastale



Estratto schede





SEZIONE 2-7: ANALISI EDIFICIO

2. Caratteristiche generali del fabbricato:

- 2.1 numero piani fuori terra: 3
2.2 numero piani semi/interrati:
2.3 presenza di cornici: No materiale: ---
2.4 presenza scale esterne: Sì materiale: P
2.5 presenza elementi aggettanti: No materiale: ---
2.6.0 materiale serramenti: Calcestruzzo
2.6 tipologia elementi oscuranti: scuri materiale: Legno
2.7 materiale di finitura delle facciate: intonaco
2.8 elementi decorativi in facciata: ---
2.9 materiale di finitura della copertura/tetto: ---
2.10 finitura sottogronda: No
2.11 presenza elementi decorativi sottogronda e tetto: No
2.12 stato di conservazione facciate: sufficiente
2.13 stato di conservazione copertura/tetto: sufficiente

Materiali

- P - pietra
I - intonaco
C - calcestruzzo
L - legno
PA - pvc/alluminio

Elementi decorativi

- F - foro rilevante
CP - capitello
T - targhe commemorative
D - dipinti/affreschi
L - lesena
M - cornici marcapiano

3. Utilizzo dell'edificio:

- 3.1 piano terra: R
3.2 primo piano: R
3.3 secondo piano: R
3.4 terzo piano: ---
3.5 sottotetto: No

Utilizzi

- R - residenza
U - uffici
N - negozi
P - esercizio pubblico
C - edificio religioso

4. Caratteristiche degli spazi di pertinenza:

- 4.1 tipologia dello spazio di pertinenza: ---
4.2 utilizzo dello spazio di pertinenza: ---

Pertinenze/utilizzi

- C - cortile
P - partcheggio
G - giardino
O - orto
T - tettoia
B - barchessa
D - deposito
AP - altre pertinenze

5. Vincoli:

- 5.1 ---
5.1.1 ---
5.1.2 ---
5.1.3 ---

Pertinenze/utilizzi

- C - cortile
P - partcheggio
G - giardino
O - orto
T - tettoia
B - barchessa
D - deposito
AP - altre pertinenze

6. Applicazione art. 105 LP 15/2015

- 6.1 Edificio soggetto: sopraelevazione max 1,00ml



6. Fotografie edificio:





7. Fotografie di particolari di rilievo:

SEZIONE 8: INDICAZIONI PROGETTUALI EDIFICIO

8. Indicazioni normative:

- 8.1 Categoria di intervento prevista per il fabbricato: R3
8.2 Interventi specifici ammessi:
8.3 Prescrizioni particolari: Nessuna
8.4 Categoria di intervento prevista per gli spazi di pertinenza: R3
8.5 Interventi specifici ammessi:
8.6 Prescrizioni particolari: Nessuna
8.7 Applicazione art. 105 L.P.15/2015:
Edificio soggetto: sopraelevazione max 1,00ml

Categorie di intervento
R1 - Restauro
R2 - Risanamento
conservativo
R3 - Ristrutturazione
R6 - Demolizione
senza ricostruzione
R7 - Nuova costruzione



SEZIONE 1: ELEMENTI IDENTIFICATIVI EDIFICIO

1. Caratteristiche identificative dell'edificio:

- 1.1 indirizzo e numero civico: Loc. Muravalle
- 1.2 frazione/località: Muravalle
- 1.3 comune catastale: Ala
- 1.4.1 particella edificiale: .552/2
- 1.4.2 particelle aggregate: ---
- 1.5 data del rilievo: Dicembre 2018

Estratto mappa catastale



Estratto schede





SEZIONE 2-7: ANALISI EDIFICIO

2. Caratteristiche generali del fabbricato:

- 2.1 numero piani fuori terra: 2
2.2 numero piani semi/interrati: 0
2.3 presenza di cornici: Sì materiale: Legno
2.4 presenza scale esterne: No materiale: ---
2.5 presenza elementi aggettanti: Sì materiale: Legno
2.6.0 materiale serramenti: Legno
2.6 tipologia elementi oscuranti: scuri materiale: Legno
2.7 materiale di finitura delle facciate: intonaco
2.8 elementi decorativi in facciata: ---
2.9 materiale di finitura della copertura/tetto: ---
2.10 finitura sottogronda: No
2.11 presenza elementi decorativi sottogronda e tetto: No
2.12 stato di conservazione facciate: sufficiente
2.13 stato di conservazione copertura/tetto: discreto

Materiali

- P - pietra
I - intonaco
C - calcestruzzo
L - legno
PA - pvc/alluminio

Elementi decorativi

- F - foro rilevante
CP - capitello
T - targhe commemorative
D - dipinti/affreschi
L - lesena
M - cornici marcapiano

3. Utilizzo dell'edificio:

- 3.1 piano terra: R
3.2 primo piano: R
3.3 secondo piano: ---
3.4 terzo piano: ---
3.5 sottotetto: Sì

Utilizzi

- R - residenza
U - uffici
N - negozi
P - esercizio pubblico
C - edificio religioso

4. Caratteristiche degli spazi di pertinenza:

- 4.1 tipologia dello spazio di pertinenza: ---
4.2 utilizzo dello spazio di pertinenza: ---

Pertinenze/utilizzi

- C - cortile
P - partcheggio
G - giardino
O - orto
T - tettoia
B - barchessa
D - deposito
AP - altre pertinenze

5. Vincoli:

- 5.1 ---
5.1.1 ---
5.1.2 ---
5.1.3 ---

Pertinenze/utilizzi

- C - cortile
P - partcheggio
G - giardino
O - orto
T - tettoia
B - barchessa
D - deposito
AP - altre pertinenze

6. Applicazione art. 105 LP 15/2015

- 6.1 Edificio soggetto: sopraelevazione max 1,00ml



6. Fotografie edificio:





7. Fotografie di particolari di rilievo:



SEZIONE 8: INDICAZIONI PROGETTUALI EDIFICIO

8. Indicazioni normative:

- 8.1 Categoria di intervento prevista per il fabbricato: R2
8.2 Interventi specifici ammessi:
8.3 Prescrizioni particolari: Rif. 353: Due passaggi con archi in pietrame
8.4 Categoria di intervento prevista per gli spazi di pertinenza: R2
8.5 Interventi specifici ammessi:
8.6 Prescrizioni particolari: Rif. 353: Due passaggi con archi in pietrame
8.7 Applicazione art. 105 L.P.15/2015:
Edificio soggetto: sopraelevazione max 1,00ml

Categorie di intervento
R1 - Restauro
R2 - Risanamento
conservativo
R3 - Ristrutturazione
R6 - Demolizione
senza ricostruzione
R7 - Nuova costruzione

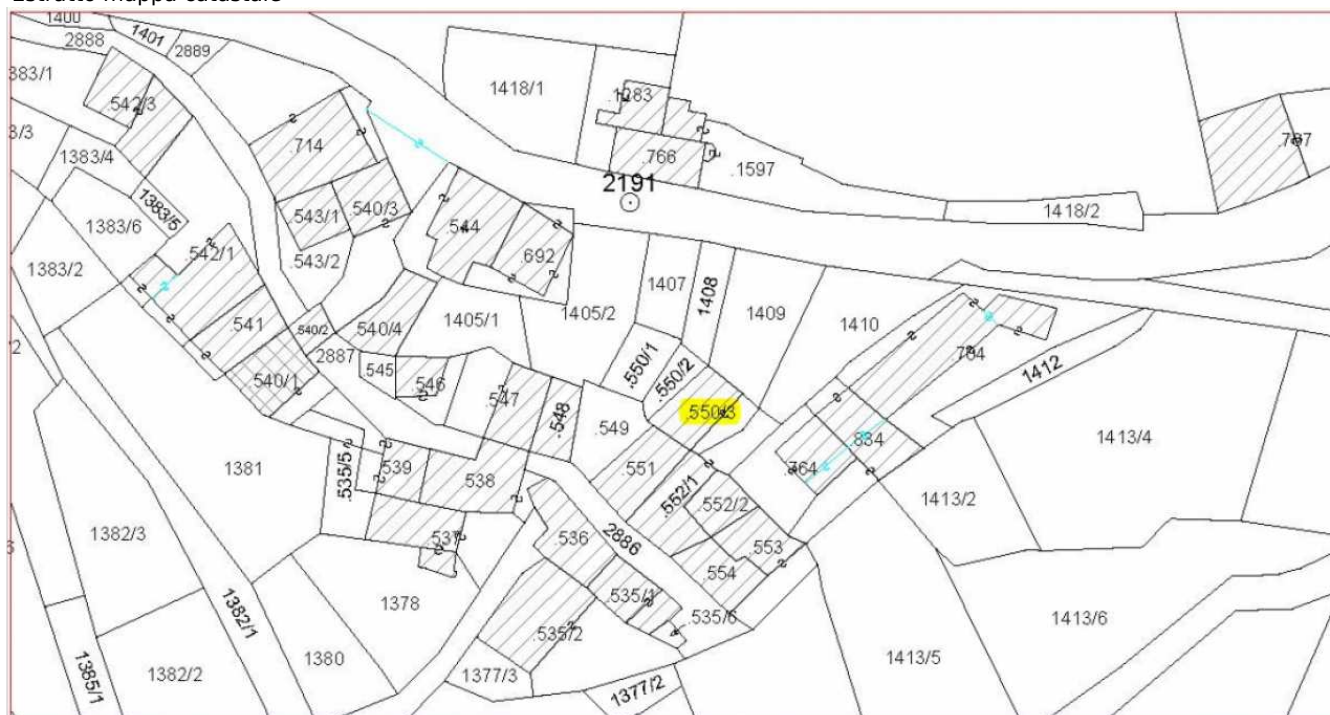


SEZIONE 1: ELEMENTI IDENTIFICATIVI EDIFICIO

1. Caratteristiche identificative dell'edificio:

- 1.1 indirizzo e numero civico: Loc. Muravalle
- 1.2 frazione/località: Muravalle
- 1.3 comune catastale: Ala
- 1.4.1 particella edificiale: .550/3
- 1.4.2 particelle aggregate: ---
- 1.5 data del rilievo: Dicembre 2018

Estratto mappa catastale



Estratto schede





SEZIONE 2-7: ANALISI EDIFICIO

2. Caratteristiche generali del fabbricato:

2.1 numero piani fuori terra: 2

2.2 numero piani semi/interrati:

2.3 presenza di cornici: Sì materiale: P

2.4 presenza scale esterne: No materiale: ---

2.5 presenza elementi aggettanti: Sì materiale: Calcestruzzo

2.6.0 materiale serramenti: Legno

2.6 tipologia elementi oscuranti: scuri materiale: Legno

2.7 materiale di finitura delle facciate: Intonaco

2.8 elementi decorativi in facciata: ---

2.9 materiale di finitura della copertura/tetto: ---

2.10 finitura sottogronda: No

2.11 presenza elementi decorativi sottogronda e tetto: No

2.12 stato di conservazione facciate: sufficiente

2.13 stato di conservazione copertura/tetto: discreto

Materiali

P - pietra

I - intonaco

C - calcestruzzo

L - legno

PA - pvc/alluminio

Elementi decorativi

F - foro rilevante

CP - capitello

T - targhe commemorative

D - dipinti/affreschi

L - lesena

M - cornici marcapiano

3. Utilizzo dell'edificio:

3.1 piano terra: R

3.2 primo piano: R

3.3 secondo piano: ---

3.4 terzo piano: ---

3.5 sottotetto: Sì

Utilizzi

R - residenza

U - uffici

N - negozi

P - esercizio pubblico

C - edificio religioso

4. Caratteristiche degli spazi di pertinenza:

4.1 tipologia dello spazio di pertinenza: C

4.2 utilizzo dello spazio di pertinenza: R

Pertinenze/utilizzi

C - cortile

P - partcheggio

G - giardino

O - orto

T - tettoia

B - barchessa

D - deposito

AP - altre pertinenze

5. Vincoli:

5.1 ---

5.1.1 ---

5.1.2 ---

5.1.3 ---

Pertinenze/utilizzi

C - cortile

P - partcheggio

G - giardino

O - orto

T - tettoia

B - barchessa

D - deposito

AP - altre pertinenze

6. Applicazione art. 105 LP 15/2015

6.1 Edificio soggetto: sopraelevazione max 1,00ml



6. Fotografie edificio:





7. Fotografie di particolari di rilievo:

SEZIONE 8: INDICAZIONI PROGETTUALI EDIFICIO

8. Indicazioni normative:

- 8.1 Categoria di intervento prevista per il fabbricato: R3
8.2 Interventi specifici ammessi:
8.3 Prescrizioni particolari: Nessuna
8.4 Categoria di intervento prevista per gli spazi di pertinenza: R3
8.5 Interventi specifici ammessi:
8.6 Prescrizioni particolari: Nessuna
8.7 Applicazione art. 105 L.P.15/2015:
Edificio soggetto: sopraelevazione max 1,00ml

Categorie di intervento
R1 - Restauro
R2 - Risanamento
conservativo
R3 - Ristrutturazione
R6 - Demolizione
senza ricostruzione
R7 - Nuova costruzione

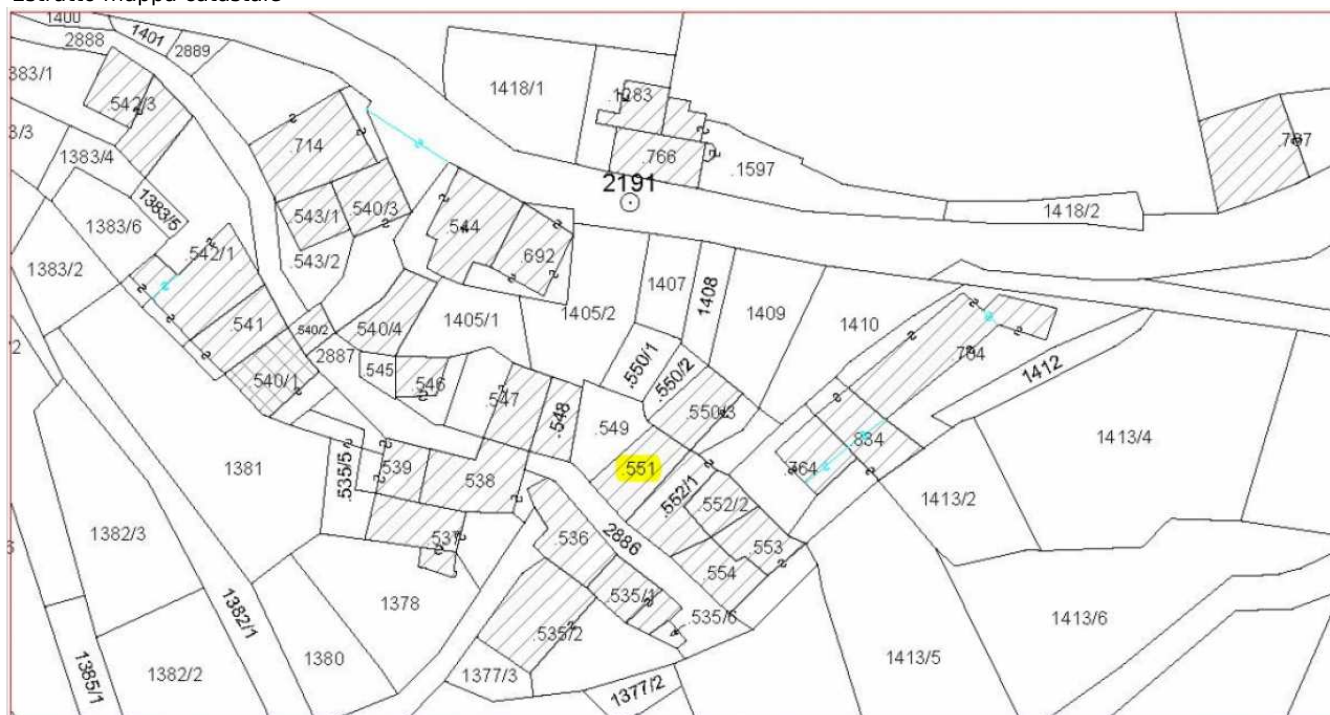


SEZIONE 1: ELEMENTI IDENTIFICATIVI EDIFICIO

1. Caratteristiche identificative dell'edificio:

- 1.1 indirizzo e numero civico: Loc. Muravalle
- 1.2 frazione/località: Muravalle
- 1.3 comune catastale: Ala
- 1.4.1 particella edificiale: .551
- 1.4.2 particelle aggregate: ---
- 1.5 data del rilievo: Dicembre 2018

Estratto mappa catastale



Estratto schede





SEZIONE 2-7: ANALISI EDIFICIO

2. Caratteristiche generali del fabbricato:

- 2.1 numero piani fuori terra: 2
2.2 numero piani semi/interrati: 1
2.3 presenza di cornici: Sì materiale: P
2.4 presenza scale esterne: No materiale: ---
2.5 presenza elementi aggettanti: Sì materiale: Calcestruzzo
2.6.0 materiale serramenti: Legno
2.6 tipologia elementi oscuranti: scuri materiale: Legno
2.7 materiale di finitura delle facciate: Intonaco
2.8 elementi decorativi in facciata: ---
2.9 materiale di finitura della copertura/tetto: ---
2.10 finitura sottogronda: No
2.11 presenza elementi decorativi sottogronda e tetto: No
2.12 stato di conservazione facciate: discreto
2.13 stato di conservazione copertura/tetto: discreto

Materiali

- P - pietra
I - intonaco
C - calcestruzzo
L - legno
PA - pvc/alluminio

Elementi decorativi

- F - foro rilevante
CP - capitello
T - targhe commemorative
D - dipinti/affreschi
L - lesena
M - cornici marcapiano

3. Utilizzo dell'edificio:

- 3.1 piano terra: R
3.2 primo piano: R
3.3 secondo piano: ---
3.4 terzo piano: ---
3.5 sottotetto: Sì

Utilizzi

- R - residenza
U - uffici
N - negozi
P - esercizio pubblico
C - edificio religioso

4. Caratteristiche degli spazi di pertinenza:

- 4.1 tipologia dello spazio di pertinenza: ---
4.2 utilizzo dello spazio di pertinenza: ---

Pertinenze/utilizzi

- C - cortile
P - partcheggio
G - giardino
O - orto
T - tettoia
B - barchessa
D - deposito
AP - altre pertinenze

5. Vincoli:

- 5.1 ---
5.1.1 ---
5.1.2 ---
5.1.3 ---

Pertinenze/utilizzi

- C - cortile
P - partcheggio
G - giardino
O - orto
T - tettoia
B - barchessa
D - deposito
AP - altre pertinenze

6. Applicazione art. 105 LP 15/2015

- 6.1 Edificio soggetto: sopraelevazione max 1,00ml



6. Fotografie edificio:





7. Fotografie di particolari di rilievo:

SEZIONE 8: INDICAZIONI PROGETTUALI EDIFICIO

8. Indicazioni normative:

- 8.1 Categoria di intervento prevista per il fabbricato: R3
8.2 Interventi specifici ammessi:
8.3 Prescrizioni particolari: Nessuna
8.4 Categoria di intervento prevista per gli spazi di pertinenza: R3
8.5 Interventi specifici ammessi:
8.6 Prescrizioni particolari: Nessuna
8.7 Applicazione art. 105 L.P.15/2015:
Edificio soggetto: sopraelevazione max 1,00ml

Categorie di intervento
R1 - Restauro
R2 - Risanamento
conservativo
R3 - Ristrutturazione
R6 - Demolizione
senza ricostruzione
R7 - Nuova costruzione



SEZIONE 1: ELEMENTI IDENTIFICATIVI EDIFICIO

1. Caratteristiche identificative dell'edificio:

- 1.1 indirizzo e numero civico: Loc. Muravalle
- 1.2 frazione/località: Muravalle
- 1.3 comune catastale: Ala
- 1.4.1 particella edificiale: .764
- 1.4.2 particelle aggregate: ---
- 1.5 data del rilievo: Dicembre 2018

Estratto mappa catastale



Estratto schede





SEZIONE 2-7: ANALISI EDIFICIO

2. Caratteristiche generali del fabbricato:

- 2.1 numero piani fuori terra: 2
2.2 numero piani semi/interrati:
2.3 presenza di cornici: No materiale: ---
2.4 presenza scale esterne: No materiale: ---
2.5 presenza elementi aggettanti: No materiale: ---
2.6.0 materiale serramenti: Legno
2.6 tipologia elementi oscuranti: scuri materiale: Legno
2.7 materiale di finitura delle facciate: Intonaco
2.8 elementi decorativi in facciata: ---
2.9 materiale di finitura della copertura/tetto: ---
2.10 finitura sottogronda: No
2.11 presenza elementi decorativi sottogronda e tetto: No
2.12 stato di conservazione facciate: sufficiente
2.13 stato di conservazione copertura/tetto: sufficiente

Materiali

- P - pietra
I - intonaco
C - calcestruzzo
L - legno
PA - pvc/alluminio

Elementi decorativi

- F - foro rilevante
CP - capitello
T - targhe commemorative
D - dipinti/affreschi
L - lesena
M - cornici marcapiano

3. Utilizzo dell'edificio:

- 3.1 piano terra: R
3.2 primo piano: R
3.3 secondo piano: ---
3.4 terzo piano: ---
3.5 sottotetto: Sì

Utilizzi

- R - residenza
U - uffici
N - negozi
P - esercizio pubblico
C - edificio religioso

4. Caratteristiche degli spazi di pertinenza:

- 4.1 tipologia dello spazio di pertinenza: C
4.2 utilizzo dello spazio di pertinenza: R

Pertinenze/utilizzi

- C - cortile
P - partcheggio
G - giardino
O - orto
T - tettoia
B - barchessa
D - deposito
AP - altre pertinenze

5. Vincoli:

- 5.1 ---
5.1.1 ---
5.1.2 ---
5.1.3 ---

Pertinenze/utilizzi

- C - cortile
P - partcheggio
G - giardino
O - orto
T - tettoia
B - barchessa
D - deposito
AP - altre pertinenze

6. Applicazione art. 105 LP 15/2015

- 6.1 Edificio soggetto: prescrizione speciale (in rif. Quadro B NdA al PRG)



6. Fotografie edificio:





7. Fotografie di particolari di rilievo:

SEZIONE 8: INDICAZIONI PROGETTUALI EDIFICIO

8. Indicazioni normative:

- 8.1 Categoria di intervento prevista per il fabbricato: R2
8.2 Interventi specifici ammessi:
8.3 Prescrizioni particolari: Nessuna
8.4 Categoria di intervento prevista per gli spazi di pertinenza: R2
8.5 Interventi specifici ammessi:
8.6 Prescrizioni particolari: Nessuna
8.7 Applicazione art. 105 L.P.15/2015:
Edificio soggetto: prescrizione speciale (in rif. Quadro B NdA al PRG)
Sopraelevazione di 0,50 m

Categorie di intervento
R1 - Restauro
R2 - Risanamento
conservativo
R3 - Ristrutturazione
R6 - Demolizione
senza ricostruzione
R7 - Nuova costruzione



SEZIONE 1: ELEMENTI IDENTIFICATIVI EDIFICIO

1. Caratteristiche identificative dell'edificio:

- 1.1 indirizzo e numero civico: Loc. Muravalle
- 1.2 frazione/località: Muravalle
- 1.3 comune catastale: Ala
- 1.4.1 particella edificiale: .834
- 1.4.2 particelle aggregate: ---
- 1.5 data del rilievo: Dicembre 2018

Estratto mappa catastale



Estratto schede





SEZIONE 2-7: ANALISI EDIFICIO

2. Caratteristiche generali del fabbricato:

2.1 numero piani fuori terra: 2

2.2 numero piani semi/interrati: 1

2.3 presenza di cornici: Sì materiale: P

2.4 presenza scale esterne: No materiale: ---

2.5 presenza elementi aggettanti: Sì materiale: Calcestruzzo

2.6.0 materiale serramenti: Legno

2.6 tipologia elementi oscuranti: scuri materiale: Legno

2.7 materiale di finitura delle facciate: Intonaco

2.8 elementi decorativi in facciata: ---

2.9 materiale di finitura della copertura/tetto: ---

2.10 finitura sottogronda: No

2.11 presenza elementi decorativi sottogronda e tetto: No

2.12 stato di conservazione facciate: sufficiente

2.13 stato di conservazione copertura/tetto: sufficiente

Materiali

P - pietra

I - intonaco

C - calcestruzzo

L - legno

PA - pvc/alluminio

Elementi decorativi

F - foro rilevante

CP - capitello

T - targhe commemorative

D - dipinti/affreschi

L - lesena

M - cornici marcapiano

3. Utilizzo dell'edificio:

3.1 piano terra: R

3.2 primo piano: R

3.3 secondo piano: ---

3.4 terzo piano: ---

3.5 sottotetto: No

Utilizzi

R - residenza

U - uffici

N - negozi

P - esercizio pubblico

C - edificio religioso

4. Caratteristiche degli spazi di pertinenza:

4.1 tipologia dello spazio di pertinenza: C

4.2 utilizzo dello spazio di pertinenza: R

Pertinenze/utilizzi

C - cortile

P - partcheggio

G - giardino

O - orto

T - tettoia

B - barchessa

D - deposito

AP - altre pertinenze

5. Vincoli:

5.1 ---

5.1.1 ---

5.1.2 ---

5.1.3 ---

Pertinenze/utilizzi

C - cortile

P - partcheggio

G - giardino

O - orto

T - tettoia

B - barchessa

D - deposito

AP - altre pertinenze

6. Applicazione art. 105 LP 15/2015

6.1 Edificio soggetto: sopraelevazione max 1,00ml



6. Fotografie edificio:





7. Fotografie di particolari di rilievo:

SEZIONE 8: INDICAZIONI PROGETTUALI EDIFICIO

8. Indicazioni normative:

- 8.1 Categoria di intervento prevista per il fabbricato: R3
8.2 Interventi specifici ammessi:
8.3 Prescrizioni particolari: Nessuna
8.4 Categoria di intervento prevista per gli spazi di pertinenza: R3
8.5 Interventi specifici ammessi:
8.6 Prescrizioni particolari: Nessuna
8.7 Applicazione art. 105 L.P.15/2015:
Edificio soggetto: sopraelevazione max 1,00ml

Categorie di intervento
R1 - Restauro
R2 - Risanamento
conservativo
R3 - Ristrutturazione
R6 - Demolizione
senza ricostruzione
R7 - Nuova costruzione

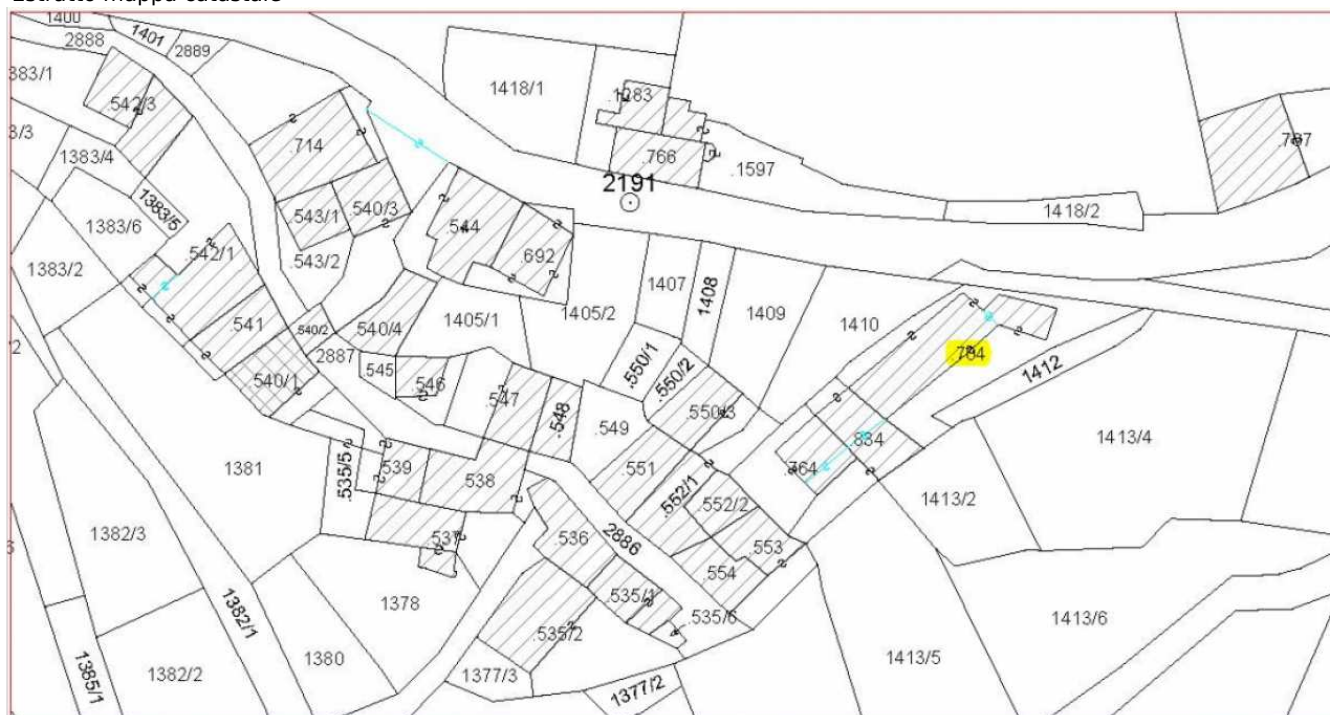


SEZIONE 1: ELEMENTI IDENTIFICATIVI EDIFICIO

1. Caratteristiche identificative dell'edificio:

- 1.1 indirizzo e numero civico: Loc. Muravalle
- 1.2 frazione/località: Muravalle
- 1.3 comune catastale: Ala
- 1.4.1 particella edificiale: .704
- 1.4.2 particelle aggregate: ---
- 1.5 data del rilievo: Dicembre 2018

Estratto mappa catastale



Estratto schede





SEZIONE 2-7: ANALISI EDIFICIO

2. Caratteristiche generali del fabbricato:

- 2.1 numero piani fuori terra: 3
2.2 numero piani semi/interrati: 1
2.3 presenza di cornici: Sì materiale: P
2.4 presenza scale esterne: No materiale: ---
2.5 presenza elementi aggettanti: Sì materiale: Calcestruzzo
2.6.0 materiale serramenti: PA
2.6 tipologia elementi oscuranti: scuri materiale: Legno
2.7 materiale di finitura delle facciate: Intonaco
2.8 elementi decorativi in facciata: ---
2.9 materiale di finitura della copertura/tetto: ---
2.10 finitura sottogronda: No
2.11 presenza elementi decorativi sottogronda e tetto: No
2.12 stato di conservazione facciate: buono
2.13 stato di conservazione copertura/tetto: buono

Materiali

- P - pietra
I - intonaco
C - calcestruzzo
L - legno
PA - pvc/alluminio

Elementi decorativi

- F - foro rilevante
CP - capitello
T - targhe commemorative
D - dipinti/affreschi
L - lesena
M - cornici marcapiano

3. Utilizzo dell'edificio:

- 3.1 piano terra: R
3.2 primo piano: R
3.3 secondo piano: R
3.4 terzo piano: ---
3.5 sottotetto: No

Utilizzi

- R - residenza
U - uffici
N - negozi
P - esercizio pubblico
C - edificio religioso

4. Caratteristiche degli spazi di pertinenza:

- 4.1 tipologia dello spazio di pertinenza: C
4.2 utilizzo dello spazio di pertinenza: R

Pertinenze/utilizzi

- C - cortile
P - partcheggio
G - giardino
O - orto
T - tettoia
B - barchessa
D - deposito
AP - altre pertinenze

5. Vincoli:

- 5.1 ---
5.1.1 ---
5.1.2 ---
5.1.3 ---

Pertinenze/utilizzi

- C - cortile
P - partcheggio
G - giardino
O - orto
T - tettoia
B - barchessa
D - deposito
AP - altre pertinenze

6. Applicazione art. 105 LP 15/2015

- 6.1 Edificio soggetto: sopraelevazione max 1,00ml



6. Fotografie edificio:





7. Fotografie di particolari di rilievo:

SEZIONE 8: INDICAZIONI PROGETTUALI EDIFICIO

8. Indicazioni normative:

- 8.1 Categoria di intervento prevista per il fabbricato: R3
8.2 Interventi specifici ammessi:
8.3 Prescrizioni particolari: Nessuna
8.4 Categoria di intervento prevista per gli spazi di pertinenza: R3
8.5 Interventi specifici ammessi:
8.6 Prescrizioni particolari: Nessuna
8.7 Applicazione art. 105 L.P.15/2015:
Edificio soggetto: sopraelevazione max 1,00ml

Categorie di intervento
R1 - Restauro
R2 - Risanamento
conservativo
R3 - Ristrutturazione
R6 - Demolizione
senza ricostruzione
R7 - Nuova costruzione

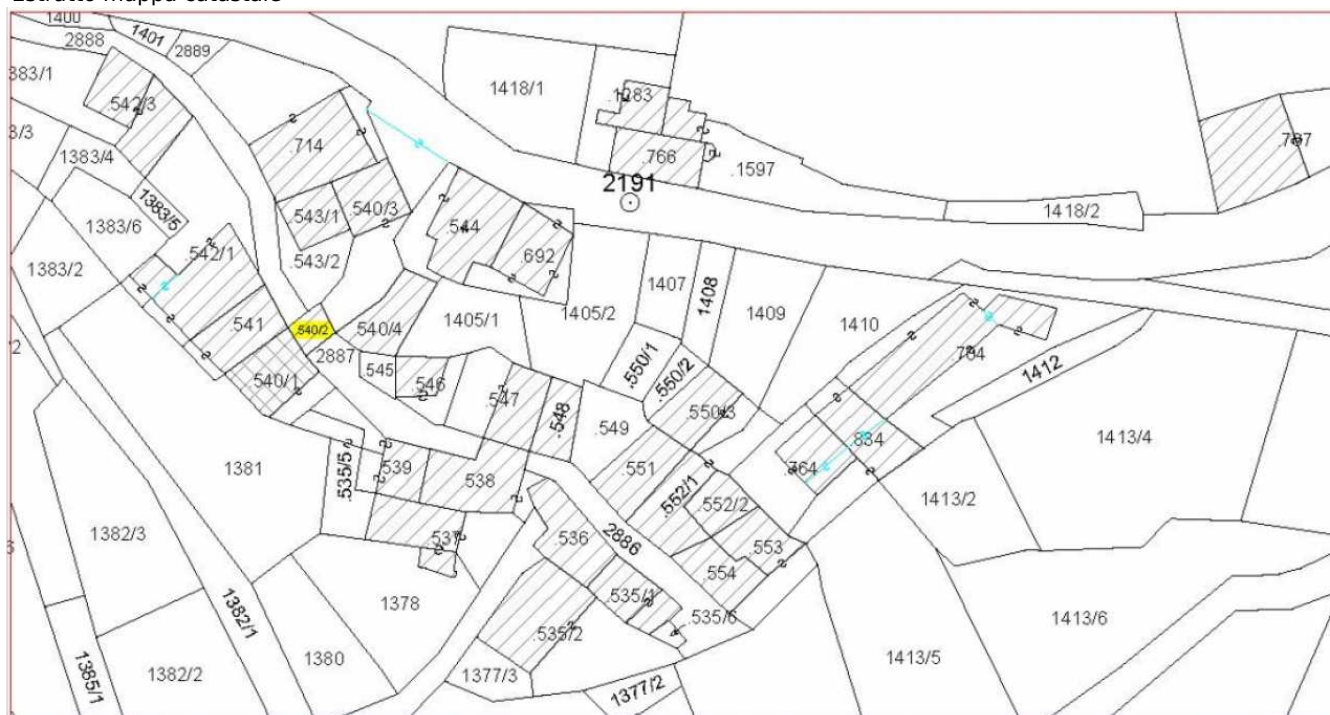


SEZIONE 1: ELEMENTI IDENTIFICATIVI EDIFICIO

1. Caratteristiche identificative dell'edificio:

- 1.1 indirizzo e numero civico: Loc. Muravalle
- 1.2 frazione/località: Muravalle
- 1.3 comune catastale: Ala
- 1.4.1 particella edificiale: .540/2
- 1.4.2 particelle aggregate: ---
- 1.5 data del rilievo: Dicembre 2018

Estratto mappa catastale



Estratto schede





SEZIONE 2-7: ANALISI EDIFICIO

2. Caratteristiche generali del fabbricato:

- 2.1 numero piani fuori terra: 1
2.2 numero piani semi/interrati:
2.3 presenza di cornici: No materiale: ---
2.4 presenza scale esterne: No materiale: ---
2.5 presenza elementi aggettanti: No materiale: ---
2.6.0 materiale serramenti: ---
2.6 tipologia elementi oscuranti: materiale: ---
2.7 materiale di finitura delle facciate:
2.8 elementi decorativi in facciata: ---
2.9 materiale di finitura della copertura/tetto: ---
2.10 finitura sottogronda: No
2.11 presenza elementi decorativi sottogronda e tetto: No
2.12 stato di conservazione facciate: cattivo
2.13 stato di conservazione copertura/tetto: cattivo

Materiali

- P - pietra
I - intonaco
C - calcestruzzo
L - legno
PA - pvc/alluminio

Elementi decorativi

- F - foro rilevante
CP - capitello
T - targhe commemorative
D - dipinti/affreschi
L - lesena
M - cornici marcapiano

3. Utilizzo dell'edificio:

- 3.1 piano terra: R
3.2 primo piano: ---
3.3 secondo piano: ---
3.4 terzo piano: ---
3.5 sottotetto: Sì

Utilizzi

- R - residenza
U - uffici
N - negozi
P - esercizio pubblico
C - edificio religioso

4. Caratteristiche degli spazi di pertinenza:

- 4.1 tipologia dello spazio di pertinenza: ---
4.2 utilizzo dello spazio di pertinenza: ---

Pertinenze/utilizzi

- C - cortile
P - partcheggio
G - giardino
O - orto
T - tettoia
B - barchessa
D - deposito
AP - altre pertinenze

5. Vincoli:

- 5.1 ---
5.1.1 ---
5.1.2 ---
5.1.3 ---

Pertinenze/utilizzi

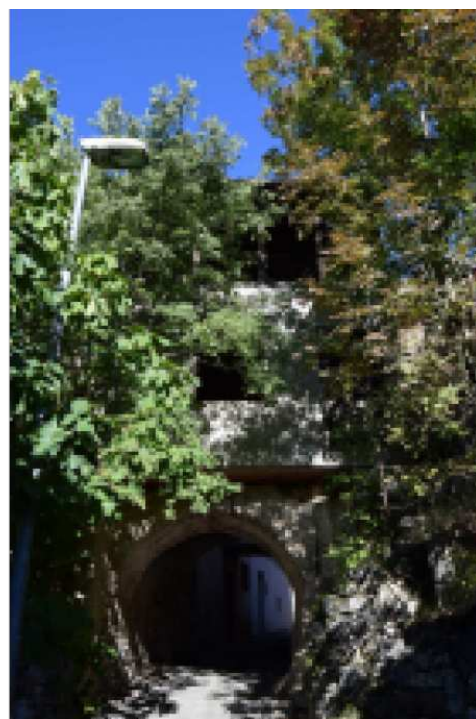
- C - cortile
P - partcheggio
G - giardino
O - orto
T - tettoia
B - barchessa
D - deposito
AP - altre pertinenze

6. Applicazione art. 105 LP 15/2015

- 6.1 Edificio soggetto: sopraelevazione max 1,00ml



6. Fotografie edificio:





7. Fotografie di particolari di rilievo:

SEZIONE 8: INDICAZIONI PROGETTUALI EDIFICIO

8. Indicazioni normative:

- 8.1 Categoria di intervento prevista per il fabbricato: R3
8.2 Interventi specifici ammessi:
8.3 Prescrizioni particolari: Nessuna
8.4 Categoria di intervento prevista per gli spazi di pertinenza: R3
8.5 Interventi specifici ammessi:
8.6 Prescrizioni particolari: Nessuna
8.7 Applicazione art. 105 L.P.15/2015:
Edificio soggetto: sopraelevazione max 1,00ml

Categorie di intervento
R1 - Restauro
R2 - Risanamento
conservativo
R3 - Ristrutturazione
R6 - Demolizione
senza ricostruzione
R7 - Nuova costruzione

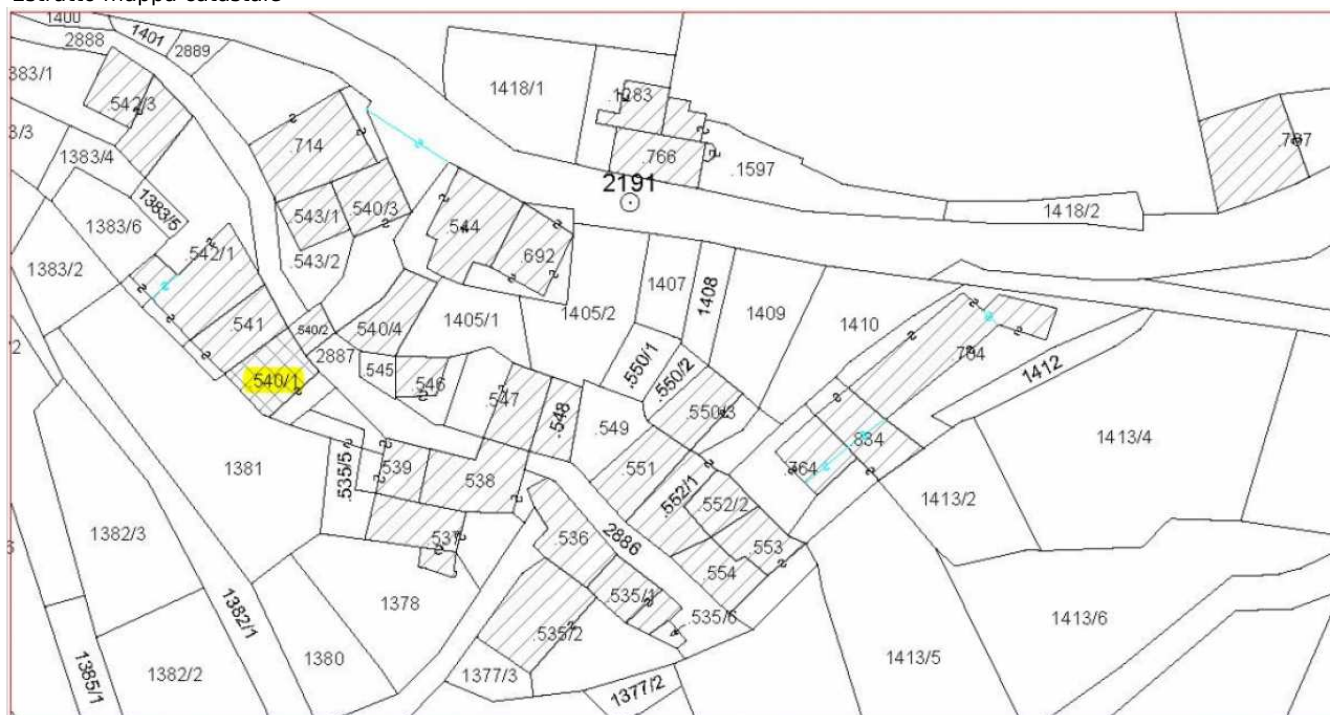


SEZIONE 1: ELEMENTI IDENTIFICATIVI EDIFICIO

1. Caratteristiche identificative dell'edificio:

- 1.1 indirizzo e numero civico: Loc. Muravalle
- 1.2 frazione/località: Muravalle
- 1.3 comune catastale: Ala
- 1.4.1 particella edificiale: .540/1
- 1.4.2 particelle aggregate: ---
- 1.5 data del rilievo: Dicembre 2018

Estratto mappa catastale



Estratto schede





SEZIONE 2-7: ANALISI EDIFICIO

2. Caratteristiche generali del fabbricato:

- 2.1 numero piani fuori terra: 1
2.2 numero piani semi/interrati:
2.3 presenza di cornici: No materiale: ---
2.4 presenza scale esterne: No materiale: ---
2.5 presenza elementi aggettanti: No materiale: ---
2.6.0 materiale serramenti: ---
2.6 tipologia elementi oscuranti: materiale: ---
2.7 materiale di finitura delle facciate:
2.8 elementi decorativi in facciata: ---
2.9 materiale di finitura della copertura/tetto: ---
2.10 finitura sottogronda: No
2.11 presenza elementi decorativi sottogronda e tetto: No
2.12 stato di conservazione facciate: pessimo
2.13 stato di conservazione copertura/tetto: pessimo

Materiali

- P - pietra
I - intonaco
C - calcestruzzo
L - legno
PA - pvc/alluminio

Elementi decorativi

- F - foro rilevante
CP - capitello
T - targhe commemorative
D - dipinti/affreschi
L - lesena
M - cornici marcapiano

3. Utilizzo dell'edificio:

- 3.1 piano terra: ---
3.2 primo piano: ---
3.3 secondo piano: ---
3.4 terzo piano: ---
3.5 sottotetto: No

Utilizzi

- R - residenza
U - uffici
N - negozi
P - esercizio pubblico
C - edificio religioso

4. Caratteristiche degli spazi di pertinenza:

- 4.1 tipologia dello spazio di pertinenza: ---
4.2 utilizzo dello spazio di pertinenza: ---

Pertinenze/utilizzi

- C - cortile
P - partcheggio
G - giardino
O - orto
T - tettoia
B - barchessa
D - deposito
AP - altre pertinenze

5. Vincoli:

- 5.1 ---
5.1.1 ---
5.1.2 ---
5.1.3 ---

Pertinenze/utilizzi

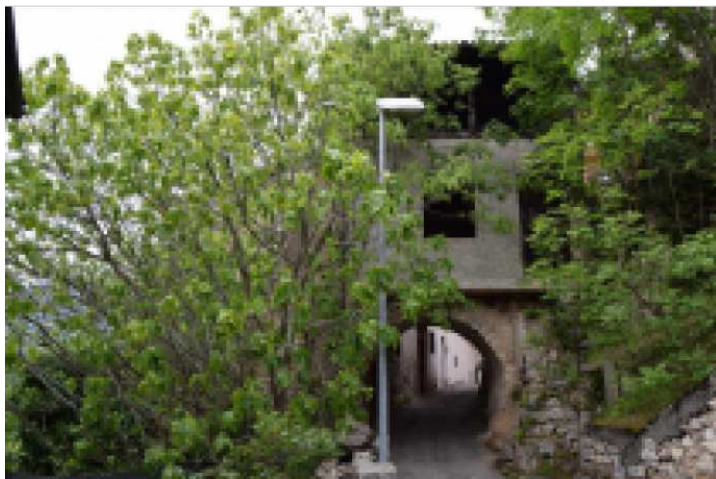
- C - cortile
P - partcheggio
G - giardino
O - orto
T - tettoia
B - barchessa
D - deposito
AP - altre pertinenze

6. Applicazione art. 105 LP 15/2015

- 6.1 Edificio soggetto: prescrizione speciale (in rif. Quadro B NdA al PRG)



6. Fotografie edificio:





7. Fotografie di particolari di rilievo:

SEZIONE 8: INDICAZIONI PROGETTUALI EDIFICIO

8. Indicazioni normative:

- 8.1 Categoria di intervento prevista per il fabbricato: R7
8.2 Interventi specifici ammessi:
8.3 Prescrizioni particolari: SI presenta come Rudere
8.4 Categoria di intervento prevista per gli spazi di pertinenza: R7
8.5 Interventi specifici ammessi:
8.6 Prescrizioni particolari: SI presenta come Rudere
8.7 Applicazione art. 105 L.P.15/2015:
Edificio soggetto: prescrizione speciale (in rif. Quadro B NdA al PRG)
Ricostruzione del volume originario

Categorie di intervento
R1 - Restauro
R2 - Risanamento
conservativo
R3 - Ristrutturazione
R6 - Demolizione
senza ricostruzione
R7 - Nuova costruzione

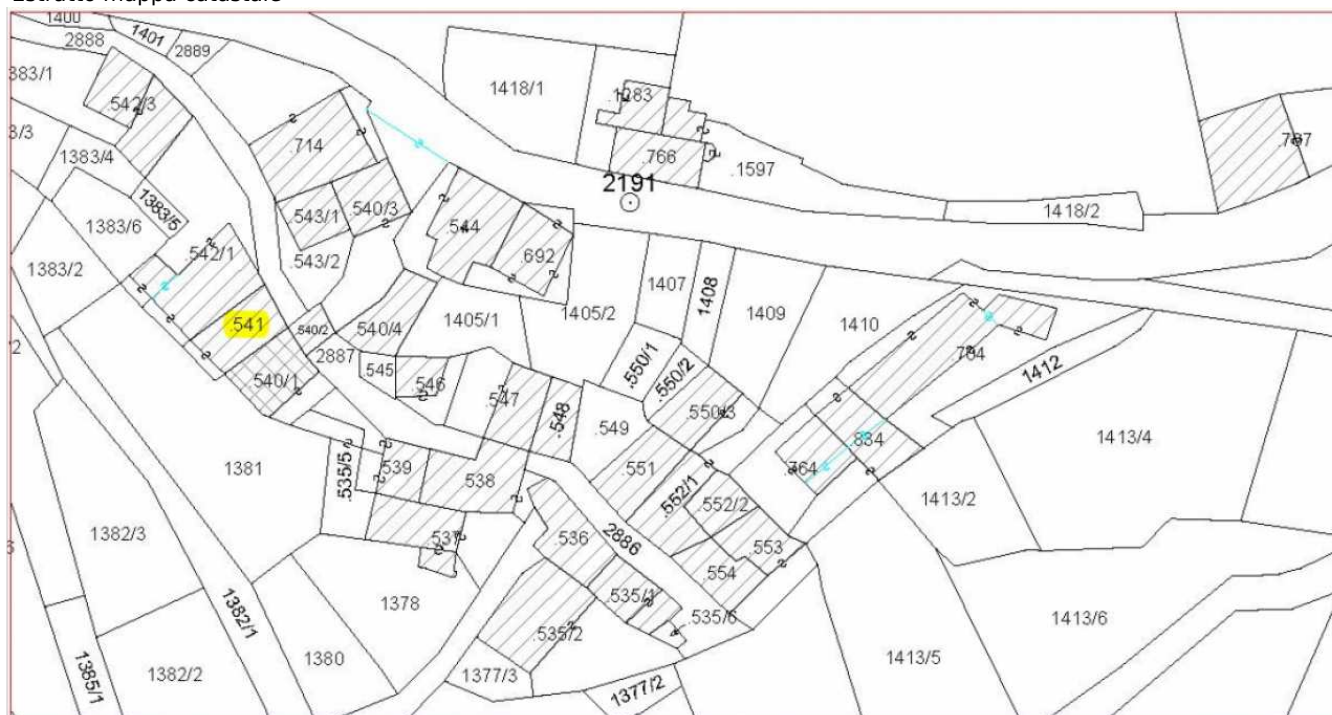


SEZIONE 1: ELEMENTI IDENTIFICATIVI EDIFICIO

1. Caratteristiche identificative dell'edificio:

- 1.1 indirizzo e numero civico: Loc. Muravalle
- 1.2 frazione/località: Muravalle
- 1.3 comune catastale: Ala
- 1.4.1 particella edificiale: .541
- 1.4.2 particelle aggregate: ---
- 1.5 data del rilievo: Dicembre 2018

Estratto mappa catastale



Estratto schede





SEZIONE 2-7: ANALISI EDIFICIO

2. Caratteristiche generali del fabbricato:

- 2.1 numero piani fuori terra: 2
2.2 numero piani semi/interrati:
2.3 presenza di cornici: No materiale: ---
2.4 presenza scale esterne: No materiale: ---
2.5 presenza elementi aggettanti: Sì materiale: Legno
2.6.0 materiale serramenti: Legno
2.6 tipologia elementi oscuranti: scuri materiale: Legno
2.7 materiale di finitura delle facciate: Intonaco
2.8 elementi decorativi in facciata: ---
2.9 materiale di finitura della copertura/tetto: ---
2.10 finitura sottogronda: No
2.11 presenza elementi decorativi sottogronda e tetto: No
2.12 stato di conservazione facciate: sufficiente
2.13 stato di conservazione copertura/tetto: sufficiente

Materiali

- P - pietra
I - intonaco
C - calcestruzzo
L - legno
PA - pvc/alluminio

Elementi decorativi

- F - foro rilevante
CP - capitello
T - targhe commemorative
D - dipinti/affreschi
L - lesena
M - cornici marcapiano

3. Utilizzo dell'edificio:

- 3.1 piano terra: R
3.2 primo piano: R
3.3 secondo piano: ---
3.4 terzo piano: ---
3.5 sottotetto: Sì

Utilizzi

- R - residenza
U - uffici
N - negozi
P - esercizio pubblico
C - edificio religioso

4. Caratteristiche degli spazi di pertinenza:

- 4.1 tipologia dello spazio di pertinenza: C
4.2 utilizzo dello spazio di pertinenza: R

Pertinenze/utilizzi

- C - cortile
P - partcheggio
G - giardino
O - orto
T - tettoia
B - barchessa
D - deposito
AP - altre pertinenze

5. Vincoli:

- 5.1 ---
5.1.1 ---
5.1.2 ---
5.1.3 ---

Pertinenze/utilizzi

- C - cortile
P - partcheggio
G - giardino
O - orto
T - tettoia
B - barchessa
D - deposito
AP - altre pertinenze

6. Applicazione art. 105 LP 15/2015

- 6.1 Edificio soggetto: sopraelevazione max 1,00ml



6. Fotografie edificio:





7. Fotografie di particolari di rilievo:

SEZIONE 8: INDICAZIONI PROGETTUALI EDIFICIO

8. Indicazioni normative:

- 8.1 Categoria di intervento prevista per il fabbricato: R3
8.2 Interventi specifici ammessi:
8.3 Prescrizioni particolari: Nessuna
8.4 Categoria di intervento prevista per gli spazi di pertinenza: R3
8.5 Interventi specifici ammessi:
8.6 Prescrizioni particolari: Nessuna
8.7 Applicazione art. 105 L.P.15/2015:
Edificio soggetto: sopraelevazione max 1,00ml

Categorie di intervento
R1 - Restauro
R2 - Risanamento
conservativo
R3 - Ristrutturazione
R6 - Demolizione
senza ricostruzione
R7 - Nuova costruzione

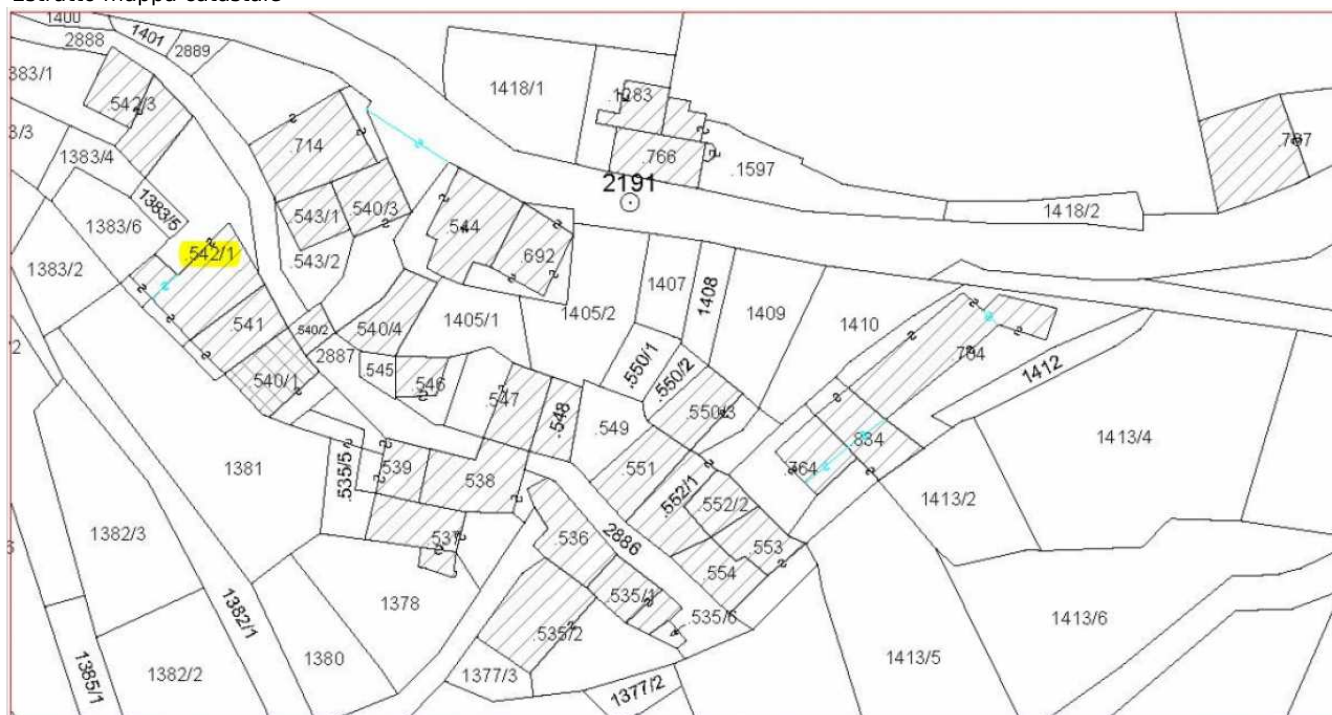


SEZIONE 1: ELEMENTI IDENTIFICATIVI EDIFICIO

1. Caratteristiche identificative dell'edificio:

- 1.1 indirizzo e numero civico: Loc. Muravalle
- 1.2 frazione/località: Muravalle
- 1.3 comune catastale: Ala
- 1.4.1 particella edificiale: .542/1
- 1.4.2 particelle aggregate: ---
- 1.5 data del rilievo: Dicembre 2018

Estratto mappa catastale



Estratto schede





SEZIONE 2-7: ANALISI EDIFICIO

2. Caratteristiche generali del fabbricato:

- 2.1 numero piani fuori terra: 3
2.2 numero piani semi/interrati:
2.3 presenza di cornici: Sì materiale: Intonaco
2.4 presenza scale esterne: Sì materiale: Calcestruzzo
2.5 presenza elementi aggettanti: Sì materiale: Calcestruzzo
2.6.0 materiale serramenti: Legno
2.6 tipologia elementi oscuranti: scuri materiale: Legno
2.7 materiale di finitura delle facciate: Intonaco
2.8 elementi decorativi in facciata: ---
2.9 materiale di finitura della copertura/tetto: ---
2.10 finitura sottogronda: No
2.11 presenza elementi decorativi sottogronda e tetto: No
2.12 stato di conservazione facciate: discreto
2.13 stato di conservazione copertura/tetto: discreto

Materiali

P - pietra
I - intonaco
C - calcestruzzo
L - legno
PA - pvc/alluminio

Elementi decorativi

F - foro rilevante
CP - capitello
T - targhe commemorative
D - dipinti/affreschi
L - lesena
M - cornici marcapiano

3. Utilizzo dell'edificio:

- 3.1 piano terra: R
3.2 primo piano: R
3.3 secondo piano: R
3.4 terzo piano: ---
3.5 sottotetto: Sì

Utilizzi

R - residenza
U - uffici
N - negozi
P - esercizio pubblico
C - edificio religioso

4. Caratteristiche degli spazi di pertinenza:

- 4.1 tipologia dello spazio di pertinenza: C
4.2 utilizzo dello spazio di pertinenza: R

Pertinenze/utilizzi

C - cortile
P - partcheggio
G - giardino
O - orto
T - tettoia
B - barchessa
D - deposito
AP - altre pertinenze

5. Vincoli:

- 5.1 ---
5.1.1 ---
5.1.2 ---
5.1.3 ---

Pertinenze/utilizzi

C - cortile
P - partcheggio
G - giardino
O - orto
T - tettoia
B - barchessa
D - deposito
AP - altre pertinenze

6. Applicazione art. 105 LP 15/2015

- 6.1 Edificio soggetto: sopraelevazione max 1,00ml



6. Fotografie edificio:





7. Fotografie di particolari di rilievo:

SEZIONE 8: INDICAZIONI PROGETTUALI EDIFICIO

8. Indicazioni normative:

- 8.1 Categoria di intervento prevista per il fabbricato: R3
8.2 Interventi specifici ammessi:
8.3 Prescrizioni particolari: Nessuna
8.4 Categoria di intervento prevista per gli spazi di pertinenza: R3
8.5 Interventi specifici ammessi:
8.6 Prescrizioni particolari: Nessuna
8.7 Applicazione art. 105 L.P.15/2015:
Edificio soggetto: sopraelevazione max 1,00ml

Categorie di intervento
R1 - Restauro
R2 - Risanamento
conservativo
R3 - Ristrutturazione
R6 - Demolizione
senza ricostruzione
R7 - Nuova costruzione

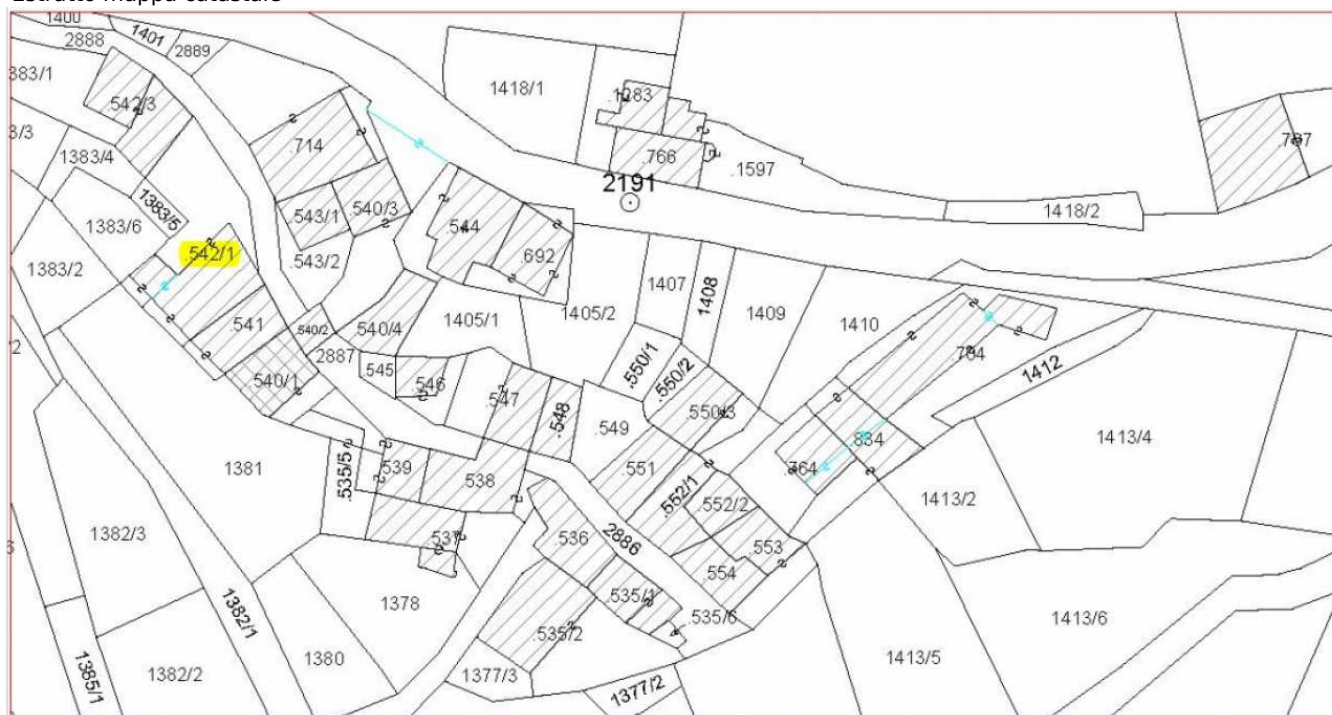


SEZIONE 1: ELEMENTI IDENTIFICATIVI EDIFICIO

1. Caratteristiche identificative dell'edificio:

- 1.1 indirizzo e numero civico: Loc. Muravalle
- 1.2 frazione/località: Muravalle
- 1.3 comune catastale: Ala
- 1.4.1 particella edificiale: .542/1
- 1.4.2 particelle aggregate: ---
- 1.5 data del rilievo: Dicembre 2018

Estratto mappa catastale



Estratto schede





SEZIONE 2-7: ANALISI EDIFICIO

2. Caratteristiche generali del fabbricato:

- 2.1 numero piani fuori terra: 3
2.2 numero piani semi/interrati:
2.3 presenza di cornici: Sì materiale: Intonaco
2.4 presenza scale esterne: No materiale: ---
2.5 presenza elementi aggettanti: Sì materiale: Calcestruzzo
2.6.0 materiale serramenti: Legno
2.6 tipologia elementi oscuranti: scuri materiale: Legno
2.7 materiale di finitura delle facciate: Intonaco
2.8 elementi decorativi in facciata: ---
2.9 materiale di finitura della copertura/tetto: ---
2.10 finitura sottogronda: No
2.11 presenza elementi decorativi sottogronda e tetto: No
2.12 stato di conservazione facciate: discreto
2.13 stato di conservazione copertura/tetto: discreto

Materiali

P - pietra
I - intonaco
C - calcestruzzo
L - legno
PA - pvc/alluminio

Elementi decorativi

F - foro rilevante
CP - capitello
T - targhe commemorative
D - dipinti/affreschi
L - lesena
M - cornici marcapiano

3. Utilizzo dell'edificio:

- 3.1 piano terra: R
3.2 primo piano: R
3.3 secondo piano: R
3.4 terzo piano: ---
3.5 sottotetto: Sì

Utilizzi

R - residenza
U - uffici
N - negozi
P - esercizio pubblico
C - edificio religioso

4. Caratteristiche degli spazi di pertinenza:

- 4.1 tipologia dello spazio di pertinenza: C
4.2 utilizzo dello spazio di pertinenza: R

Pertinenze/utilizzi

C - cortile
P - partcheggio
G - giardino
O - orto
T - tettoia
B - barchessa
D - deposito
AP - altre pertinenze

5. Vincoli:

- 5.1 ---
5.1.1 ---
5.1.2 ---
5.1.3 ---

Pertinenze/utilizzi

C - cortile
P - partcheggio
G - giardino
O - orto
T - tettoia
B - barchessa
D - deposito
AP - altre pertinenze

6. Applicazione art. 105 LP 15/2015

- 6.1 Edificio soggetto: sopraelevazione max 1,00ml



6. Fotografie edificio:





7. Fotografie di particolari di rilievo:

SEZIONE 8: INDICAZIONI PROGETTUALI EDIFICIO

8. Indicazioni normative:

- 8.1 Categoria di intervento prevista per il fabbricato: R3
8.2 Interventi specifici ammessi:
8.3 Prescrizioni particolari: Rif. 351: Passaggio con arco e soprastante scaletta in pietra.
8.4 Categoria di intervento prevista per gli spazi di pertinenza: R3
8.5 Interventi specifici ammessi:
8.6 Prescrizioni particolari: Rif. 351: Passaggio con arco e soprastante scaletta in pietra.
8.7 Applicazione art. 105 L.P.15/2015:
Edificio soggetto: sopraelevazione max 1,00ml

Categorie di intervento
R1 - Restauro
R2 - Risanamento
conservativo
R3 - Ristrutturazione
R6 - Demolizione
senza ricostruzione
R7 - Nuova costruzione



SEZIONE 1: ELEMENTI IDENTIFICATIVI EDIFICIO

1. Caratteristiche identificative dell'edificio:

- 1.1 indirizzo e numero civico: Loc. Muravalle
- 1.2 frazione/località: Muravalle
- 1.3 comune catastale: Ala
- 1.4.1 particella edificiale: .547
- 1.4.2 particelle aggregate: ---
- 1.5 data del rilievo: Dicembre 2018

Estratto mappa catastale



Estratto schede





SEZIONE 2-7: ANALISI EDIFICIO

2. Caratteristiche generali del fabbricato:

- 2.1 numero piani fuori terra: 1
2.2 numero piani semi/interrati:
2.3 presenza di cornici: No materiale: ---
2.4 presenza scale esterne: No materiale: ---
2.5 presenza elementi aggettanti: No materiale: ---
2.6.0 materiale serramenti: Legno
2.6 tipologia elementi oscuranti: scuri materiale: Legno
2.7 materiale di finitura delle facciate: Intonaco
2.8 elementi decorativi in facciata: ---
2.9 materiale di finitura della copertura/tetto: ---
2.10 finitura sottogronda: No
2.11 presenza elementi decorativi sottogronda e tetto: No
2.12 stato di conservazione facciate: sufficiente
2.13 stato di conservazione copertura/tetto: sufficiente

Materiali

- P - pietra
I - intonaco
C - calcestruzzo
L - legno
PA - pvc/alluminio

Elementi decorativi

- F - foro rilevante
CP - capitello
T - targhe commemorative
D - dipinti/affreschi
L - lesena
M - cornici marcapiano

3. Utilizzo dell'edificio:

- 3.1 piano terra: R
3.2 primo piano: ---
3.3 secondo piano: ---
3.4 terzo piano: ---
3.5 sottotetto: Sì

Utilizzi

- R - residenza
U - uffici
N - negozi
P - esercizio pubblico
C - edificio religioso

4. Caratteristiche degli spazi di pertinenza:

- 4.1 tipologia dello spazio di pertinenza: C
4.2 utilizzo dello spazio di pertinenza: R

Pertinenze/utilizzi

- C - cortile
P - partcheggio
G - giardino
O - orto
T - tettoia
B - barchessa
D - deposito
AP - altre pertinenze

5. Vincoli:

- 5.1 ---
5.1.1 ---
5.1.2 ---
5.1.3 ---

Pertinenze/utilizzi

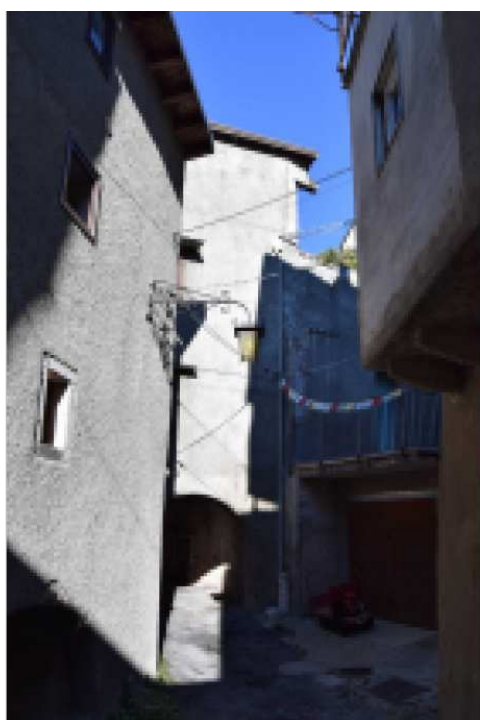
- C - cortile
P - partcheggio
G - giardino
O - orto
T - tettoia
B - barchessa
D - deposito
AP - altre pertinenze

6. Applicazione art. 105 LP 15/2015

- 6.1 Edificio soggetto: sopraelevazione max 1,00ml



6. Fotografie edificio:





7. Fotografie di particolari di rilievo:

SEZIONE 8: INDICAZIONI PROGETTUALI EDIFICIO

8. Indicazioni normative:

- 8.1 Categoria di intervento prevista per il fabbricato: R3
8.2 Interventi specifici ammessi:
8.3 Prescrizioni particolari: Nessuna
8.4 Categoria di intervento prevista per gli spazi di pertinenza: R3
8.5 Interventi specifici ammessi:
8.6 Prescrizioni particolari: Nessuna
8.7 Applicazione art. 105 L.P.15/2015:
Edificio soggetto: sopraelevazione max 1,00ml

Categorie di intervento
R1 - Restauro
R2 - Risanamento
conservativo
R3 - Ristrutturazione
R6 - Demolizione
senza ricostruzione
R7 - Nuova costruzione



SEZIONE 1: ELEMENTI IDENTIFICATIVI EDIFICIO

1. Caratteristiche identificative dell'edificio:

- 1.1 indirizzo e numero civico: Loc. Muravalle
- 1.2 frazione/località: Muravalle
- 1.3 comune catastale: Ala
- 1.4.1 particella edificiale: .538
- 1.4.2 particelle aggregate: ---
- 1.5 data del rilievo: Dicembre 2018

Estratto mappa catastale



Estratto schede





SEZIONE 2-7: ANALISI EDIFICIO

2. Caratteristiche generali del fabbricato:

- 2.1 numero piani fuori terra: 2
2.2 numero piani semi/interrati:
2.3 presenza di cornici: No materiale: ---
2.4 presenza scale esterne: No materiale: ---
2.5 presenza elementi aggettanti: No materiale: ---
2.6.0 materiale serramenti: Legno
2.6 tipologia elementi oscuranti: scuri materiale: Legno
2.7 materiale di finitura delle facciate: Intonaco
2.8 elementi decorativi in facciata: ---
2.9 materiale di finitura della copertura/tetto: ---
2.10 finitura sottogronda: No
2.11 presenza elementi decorativi sottogronda e tetto: No
2.12 stato di conservazione facciate: buono
2.13 stato di conservazione copertura/tetto: buono

Materiali

- P - pietra
I - intonaco
C - calcestruzzo
L - legno
PA - pvc/alluminio

Elementi decorativi

- F - foro rilevante
CP - capitello
T - targhe commemorative
D - dipinti/affreschi
L - lesena
M - cornici marcapiano

3. Utilizzo dell'edificio:

- 3.1 piano terra: R
3.2 primo piano: R
3.3 secondo piano: ---
3.4 terzo piano: ---
3.5 sottotetto: Sì

Utilizzi

- R - residenza
U - uffici
N - negozi
P - esercizio pubblico
C - edificio religioso

4. Caratteristiche degli spazi di pertinenza:

- 4.1 tipologia dello spazio di pertinenza: ---
4.2 utilizzo dello spazio di pertinenza: ---

Pertinenze/utilizzi

- C - cortile
P - partcheggio
G - giardino
O - orto
T - tettoia
B - barchessa
D - deposito
AP - altre pertinenze

5. Vincoli:

- 5.1 ---
5.1.1 ---
5.1.2 ---
5.1.3 ---

Pertinenze/utilizzi

- C - cortile
P - partcheggio
G - giardino
O - orto
T - tettoia
B - barchessa
D - deposito
AP - altre pertinenze

6. Applicazione art. 105 LP 15/2015

- 6.1 Edificio soggetto: sopraelevazione max 1,00ml



6. Fotografie edificio:





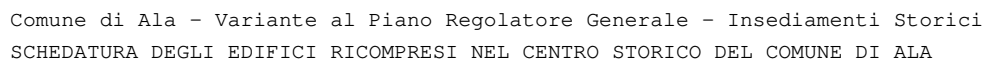
7. Fotografie di particolari di rilievo:

SEZIONE 8: INDICAZIONI PROGETTUALI EDIFICIO

8. Indicazioni normative:

- 8.1 Categoria di intervento prevista per il fabbricato: R3
8.2 Interventi specifici ammessi:
8.3 Prescrizioni particolari: Nessuna
8.4 Categoria di intervento prevista per gli spazi di pertinenza: R3
8.5 Interventi specifici ammessi:
8.6 Prescrizioni particolari: Nessuna
8.7 Applicazione art. 105 L.P.15/2015:
Edificio soggetto: sopraelevazione max 1,00ml

Categorie di intervento
R1 - Restauro
R2 - Risanamento
conservativo
R3 - Ristrutturazione
R6 - Demolizione
senza ricostruzione
R7 - Nuova costruzione





SEZIONE 2-7: ANALISI EDIFICIO

2. Caratteristiche generali del fabbricato:

- 2.1 numero piani fuori terra: 2
2.2 numero piani semi/interrati:
2.3 presenza di cornici: Sì materiale: Legno
2.4 presenza scale esterne: No materiale: ---
2.5 presenza elementi aggettanti: No materiale: ---
2.6.0 materiale serramenti: Legno
2.6 tipologia elementi oscuranti: scuri materiale: Legno
2.7 materiale di finitura delle facciate: Intonaco
2.8 elementi decorativi in facciata: ---
2.9 materiale di finitura della copertura/tetto: ---
2.10 finitura sottogronda: No
2.11 presenza elementi decorativi sottogronda e tetto: No
2.12 stato di conservazione facciate: discreto
2.13 stato di conservazione copertura/tetto: discreto

Materiali

- P - pietra
I - intonaco
C - calcestruzzo
L - legno
PA - pvc/alluminio

Elementi decorativi

- F - foro rilevante
CP - capitello
T - targhe commemorative
D - dipinti/affreschi
L - lesena
M - cornici marcapiano

3. Utilizzo dell'edificio:

- 3.1 piano terra: R
3.2 primo piano: R
3.3 secondo piano: ---
3.4 terzo piano: ---
3.5 sottotetto: Sì

Utilizzi

- R - residenza
U - uffici
N - negozi
P - esercizio pubblico
C - edificio religioso

4. Caratteristiche degli spazi di pertinenza:

- 4.1 tipologia dello spazio di pertinenza: C
4.2 utilizzo dello spazio di pertinenza: R

Pertinenze/utilizzi

- C - cortile
P - partcheggio
G - giardino
O - orto
T - tettoia
B - barchessa
D - deposito
AP - altre pertinenze

5. Vincoli:

- 5.1 ---
5.1.1 ---
5.1.2 ---
5.1.3 ---

Pertinenze/utilizzi

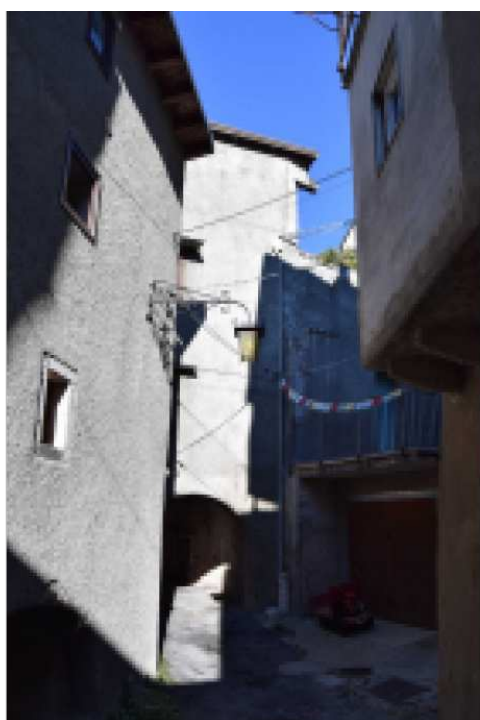
- C - cortile
P - partcheggio
G - giardino
O - orto
T - tettoia
B - barchessa
D - deposito
AP - altre pertinenze

6. Applicazione art. 105 LP 15/2015

- 6.1 Edificio soggetto: sopraelevazione max 1,00ml



6. Fotografie edificio:





7. Fotografie di particolari di rilievo:

SEZIONE 8: INDICAZIONI PROGETTUALI EDIFICIO

8. Indicazioni normative:

- 8.1 Categoria di intervento prevista per il fabbricato: R3
8.2 Interventi specifici ammessi:
8.3 Prescrizioni particolari: Nessuna
8.4 Categoria di intervento prevista per gli spazi di pertinenza: R3
8.5 Interventi specifici ammessi:
8.6 Prescrizioni particolari: Nessuna
8.7 Applicazione art. 105 L.P.15/2015:
Edificio soggetto: sopraelevazione max 1,00ml

Categorie di intervento
R1 - Restauro
R2 - Risanamento
conservativo
R3 - Ristrutturazione
R6 - Demolizione
senza ricostruzione
R7 - Nuova costruzione

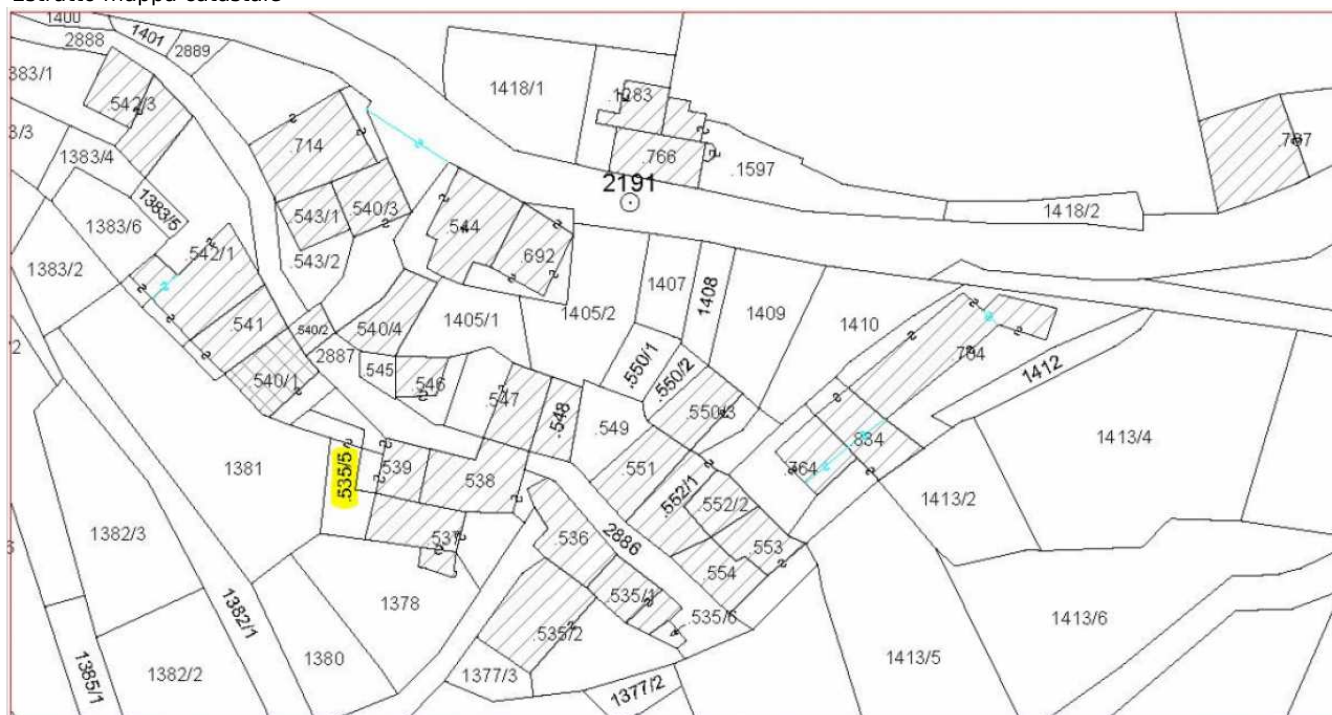


SEZIONE 1: ELEMENTI IDENTIFICATIVI EDIFICIO

1. Caratteristiche identificative dell'edificio:

- 1.1 indirizzo e numero civico: Loc. Muravalle
- 1.2 frazione/località: Muravalle
- 1.3 comune catastale: Ala
- 1.4.1 particella edificiale: .535/5
- 1.4.2 particelle aggregate: ---
- 1.5 data del rilievo: Dicembre 2018

Estratto mappa catastale



Estratto schede





SEZIONE 2-7: ANALISI EDIFICIO

2. Caratteristiche generali del fabbricato:

- 2.1 numero piani fuori terra: 3
2.2 numero piani semi/interrati:
2.3 presenza di cornici: Sì materiale: Intonaco
2.4 presenza scale esterne: No materiale: ---
2.5 presenza elementi aggettanti: Sì materiale: Legno
2.6.0 materiale serramenti: Legno
2.6 tipologia elementi oscuranti: scuri materiale: Legno
2.7 materiale di finitura delle facciate: Pietra
2.8 elementi decorativi in facciata: ---
2.9 materiale di finitura della copertura/tetto: ---
2.10 finitura sottogronda: No
2.11 presenza elementi decorativi sottogronda e tetto: No
2.12 stato di conservazione facciate: cattivo
2.13 stato di conservazione copertura/tetto: cattivo

Materiali

P - pietra
I - intonaco
C - calcestruzzo
L - legno
PA - pvc/alluminio

Elementi decorativi

F - foro rilevante
CP - capitello
T - targhe commemorative
D - dipinti/affreschi
L - lesena
M - cornici marcapiano

3. Utilizzo dell'edificio:

- 3.1 piano terra: R
3.2 primo piano: R
3.3 secondo piano: R
3.4 terzo piano: ---
3.5 sottotetto: Sì

Utilizzi

R - residenza
U - uffici
N - negozi
P - esercizio pubblico
C - edificio religioso

4. Caratteristiche degli spazi di pertinenza:

- 4.1 tipologia dello spazio di pertinenza: C
4.2 utilizzo dello spazio di pertinenza: R

Pertinenze/utilizzi

C - cortile
P - partcheggio
G - giardino
O - orto
T - tettoia
B - barchessa
D - deposito
AP - altre pertinenze

5. Vincoli:

- 5.1 ---
5.1.1 ---
5.1.2 ---
5.1.3 ---

Pertinenze/utilizzi

C - cortile
P - partcheggio
G - giardino
O - orto
T - tettoia
B - barchessa
D - deposito
AP - altre pertinenze

6. Applicazione art. 105 LP 15/2015

- 6.1 Edificio non soggetto



6. Fotografie edificio:





7. Fotografie di particolari di rilievo:

SEZIONE 8: INDICAZIONI PROGETTUALI EDIFICIO

8. Indicazioni normative:

- 8.1 Categoria di intervento prevista per il fabbricato: R2
8.2 Interventi specifici ammessi:
8.3 Prescrizioni particolari: Nessuna
8.4 Categoria di intervento prevista per gli spazi di pertinenza: R2
8.5 Interventi specifici ammessi:
8.6 Prescrizioni particolari: Nessuna
8.7 Applicazione art. 105 L.P.15/2015:
Edificio non soggetto

Categorie di intervento
R1 - Restauro
R2 - Risanamento
conservativo
R3 - Ristrutturazione
R6 - Demolizione
senza ricostruzione
R7 - Nuova costruzione

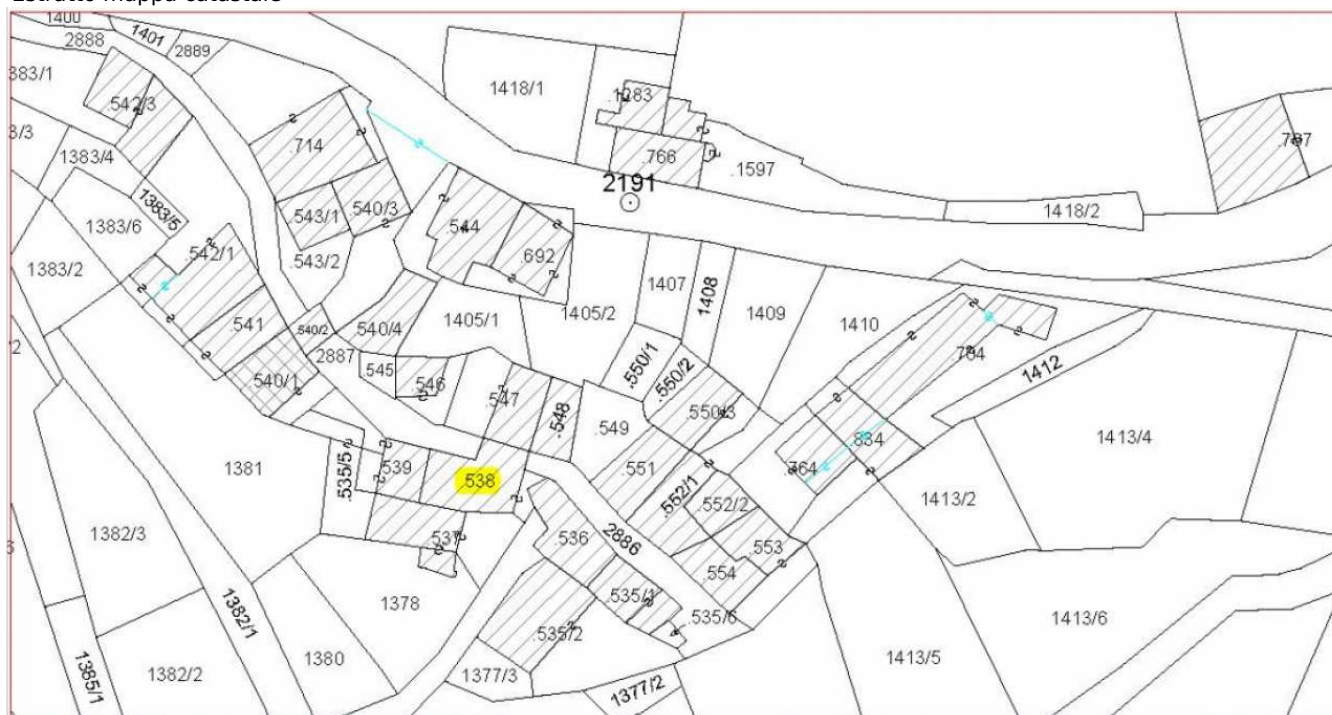


SEZIONE 1: ELEMENTI IDENTIFICATIVI EDIFICIO

1. Caratteristiche identificative dell'edificio:

- 1.1 indirizzo e numero civico: Loc. Muravalle
- 1.2 frazione/località: Muravalle
- 1.3 comune catastale: Ala
- 1.4.1 particella edificiale: .539
- 1.4.2 particelle aggregate: ---
- 1.5 data del rilievo: Dicembre 2018

Estratto mappa catastale



Estratto schede





SEZIONE 2-7: ANALISI EDIFICIO

2. Caratteristiche generali del fabbricato:

- 2.1 numero piani fuori terra: 2
2.2 numero piani semi/interrati:
2.3 presenza di cornici: Sì materiale: Legno
2.4 presenza scale esterne: Sì materiale: Calcestruzzo
2.5 presenza elementi aggettanti: Sì materiale: Legno
2.6.0 materiale serramenti: Legno
2.6 tipologia elementi oscuranti: scuri materiale: Legno
2.7 materiale di finitura delle facciate: Intonaco
2.8 elementi decorativi in facciata: ---
2.9 materiale di finitura della copertura/tetto: ---
2.10 finitura sottogronda: No
2.11 presenza elementi decorativi sottogronda e tetto: No
2.12 stato di conservazione facciate: buono
2.13 stato di conservazione copertura/tetto: buono

Materiali

- P - pietra
I - intonaco
C - calcestruzzo
L - legno
PA - pvc/alluminio

Elementi decorativi

- F - foro rilevante
CP - capitello
T - targhe commemorative
D - dipinti/affreschi
L - lesena
M - cornici marcapiano

3. Utilizzo dell'edificio:

- 3.1 piano terra: R
3.2 primo piano: R
3.3 secondo piano: ---
3.4 terzo piano: ---
3.5 sottotetto: Sì

Utilizzi

- R - residenza
U - uffici
N - negozi
P - esercizio pubblico
C - edificio religioso

4. Caratteristiche degli spazi di pertinenza:

- 4.1 tipologia dello spazio di pertinenza: C
4.2 utilizzo dello spazio di pertinenza: R

Pertinenze/utilizzi

- C - cortile
P - partcheggio
G - giardino
O - orto
T - tettoia
B - barchessa
D - deposito
AP - altre pertinenze

5. Vincoli:

- 5.1 ---
5.1.1 ---
5.1.2 ---
5.1.3 ---

Pertinenze/utilizzi

- C - cortile
P - partcheggio
G - giardino
O - orto
T - tettoia
B - barchessa
D - deposito
AP - altre pertinenze

6. Applicazione art. 105 LP 15/2015

- 6.1 Edificio soggetto: sopraelevazione max 1,00ml



6. Fotografie edificio:





7. Fotografie di particolari di rilievo:

SEZIONE 8: INDICAZIONI PROGETTUALI EDIFICIO

8. Indicazioni normative:

- 8.1 Categoria di intervento prevista per il fabbricato: R3
8.2 Interventi specifici ammessi:
8.3 Prescrizioni particolari: Nessuna
8.4 Categoria di intervento prevista per gli spazi di pertinenza: R3
8.5 Interventi specifici ammessi:
8.6 Prescrizioni particolari: Nessuna
8.7 Applicazione art. 105 L.P.15/2015:
Edificio soggetto: sopraelevazione max 1,00ml

Categorie di intervento
R1 - Restauro
R2 - Risanamento
conservativo
R3 - Ristrutturazione
R6 - Demolizione
senza ricostruzione
R7 - Nuova costruzione

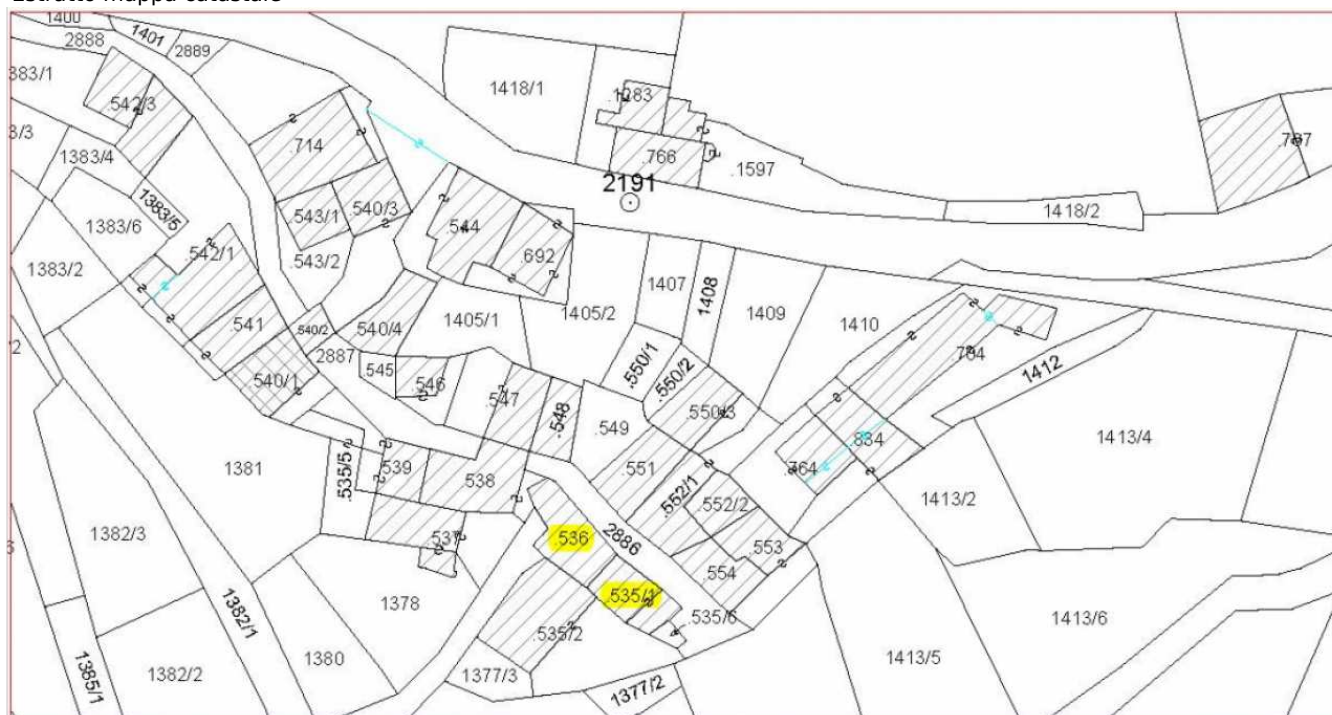


SEZIONE 1: ELEMENTI IDENTIFICATIVI EDIFICIO

1. Caratteristiche identificative dell'edificio:

- 1.1 indirizzo e numero civico: Loc. Muravalle
- 1.2 frazione/località: Muravalle
- 1.3 comune catastale: Ala
- 1.4.1 particella edificiale: .536
- 1.4.2 particelle aggregate: .535/1
- 1.5 data del rilievo: Dicembre 2018

Estratto mappa catastale



Estratto schede





SEZIONE 2-7: ANALISI EDIFICIO

2. Caratteristiche generali del fabbricato:

- 2.1 numero piani fuori terra: 2
2.2 numero piani semi/interrati:
2.3 presenza di cornici: Sì materiale: P
2.4 presenza scale esterne: No materiale: ---
2.5 presenza elementi aggettanti: No materiale: ---
2.6.0 materiale serramenti: Legno
2.6 tipologia elementi oscuranti: scuri materiale: Legno
2.7 materiale di finitura delle facciate: Intonaco
2.8 elementi decorativi in facciata: ---
2.9 materiale di finitura della copertura/tetto: ---
2.10 finitura sottogronda: No
2.11 presenza elementi decorativi sottogronda e tetto: No
2.12 stato di conservazione facciate: buono
2.13 stato di conservazione copertura/tetto: buono

Materiali

P - pietra
I - intonaco
C - calcestruzzo
L - legno
PA - pvc/alluminio

Elementi decorativi

F - foro rilevante
CP - capitello
T - targhe commemorative
D - dipinti/affreschi
L - lesena
M - cornici marcapiano

3. Utilizzo dell'edificio:

- 3.1 piano terra: R
3.2 primo piano: R
3.3 secondo piano: ---
3.4 terzo piano: ---
3.5 sottotetto: Sì

Utilizzi

R - residenza
U - uffici
N - negozi
P - esercizio pubblico
C - edificio religioso

4. Caratteristiche degli spazi di pertinenza:

- 4.1 tipologia dello spazio di pertinenza: C
4.2 utilizzo dello spazio di pertinenza: R

Pertinenze/utilizzi

C - cortile
P - partcheggio
G - giardino
O - orto
T - tettoia
B - barchessa
D - deposito
AP - altre pertinenze

5. Vincoli:

- 5.1 ---
5.1.1 ---
5.1.2 ---
5.1.3 ---

Pertinenze/utilizzi

C - cortile
P - partcheggio
G - giardino
O - orto
T - tettoia
B - barchessa
D - deposito
AP - altre pertinenze

6. Applicazione art. 105 LP 15/2015

- 6.1 Edificio soggetto: sopraelevazione max 1,00ml



6. Fotografie edificio:





7. Fotografie di particolari di rilievo:

SEZIONE 8: INDICAZIONI PROGETTUALI EDIFICIO

8. Indicazioni normative:

- 8.1 Categoria di intervento prevista per il fabbricato: R3
8.2 Interventi specifici ammessi:
8.3 Prescrizioni particolari: Nessuna
8.4 Categoria di intervento prevista per gli spazi di pertinenza: R3
8.5 Interventi specifici ammessi:
8.6 Prescrizioni particolari: Nessuna
8.7 Applicazione art. 105 L.P.15/2015:
Edificio soggetto: sopraelevazione max 1,00ml

Categorie di intervento
R1 - Restauro
R2 - Risanamento
conservativo
R3 - Ristrutturazione
R6 - Demolizione
senza ricostruzione
R7 - Nuova costruzione



SEZIONE 1: ELEMENTI IDENTIFICATIVI EDIFICIO

1. Caratteristiche identificative dell'edificio:

- 1.1 indirizzo e numero civico: Loc. Muravalle
- 1.2 frazione/località: Muravalle
- 1.3 comune catastale: Ala
- 1.4.1 particella edificiale: .554
- 1.4.2 particelle aggregate: ---
- 1.5 data del rilievo: Dicembre 2018

Estratto mappa catastale



Estratto schede





SEZIONE 2-7: ANALISI EDIFICIO

2. Caratteristiche generali del fabbricato:

- 2.1 numero piani fuori terra: 1
2.2 numero piani semi/interrati: 1
2.3 presenza di cornici: Sì materiale: Legno
2.4 presenza scale esterne: No materiale: ---
2.5 presenza elementi aggettanti: Sì materiale: Legno
2.6.0 materiale serramenti: Legno
2.6 tipologia elementi oscuranti: scuri materiale: Legno
2.7 materiale di finitura delle facciate: intonaco
2.8 elementi decorativi in facciata: ---
2.9 materiale di finitura della copertura/tetto: ---
2.10 finitura sottogronda: No
2.11 presenza elementi decorativi sottogronda e tetto: No
2.12 stato di conservazione facciate: sufficiente
2.13 stato di conservazione copertura/tetto: sufficiente

Materiali

P - pietra
I - intonaco
C - calcestruzzo
L - legno
PA - pvc/alluminio

Elementi decorativi

F - foro rilevante
CP - capitello
T - targhe commemorative
D - dipinti/affreschi
L - lesena
M - cornici marcapiano

3. Utilizzo dell'edificio:

- 3.1 piano terra: R
3.2 primo piano: R
3.3 secondo piano: ---
3.4 terzo piano: ---
3.5 sottotetto: Sì

Utilizzi

R - residenza
U - uffici
N - negozi
P - esercizio pubblico
C - edificio religioso

4. Caratteristiche degli spazi di pertinenza:

- 4.1 tipologia dello spazio di pertinenza: C
4.2 utilizzo dello spazio di pertinenza: R

Pertinenze/utilizzi

C - cortile
P - partcheggio
G - giardino
O - orto
T - tettoia
B - barchessa
D - deposito
AP - altre pertinenze

5. Vincoli:

- 5.1 ---
5.1.1 ---
5.1.2 ---
5.1.3 ---

Pertinenze/utilizzi

C - cortile
P - partcheggio
G - giardino
O - orto
T - tettoia
B - barchessa
D - deposito
AP - altre pertinenze

6. Applicazione art. 105 LP 15/2015

- 6.1 No



6. Fotografie edificio:





7. Fotografie di particolari di rilievo:

SEZIONE 8: INDICAZIONI PROGETTUALI EDIFICIO

8. Indicazioni normative:

- 8.1 Categoria di intervento prevista per il fabbricato: R3
8.2 Interventi specifici ammessi:
8.3 Prescrizioni particolari: Nessuna
8.4 Categoria di intervento prevista per gli spazi di pertinenza: R3
8.5 Interventi specifici ammessi:
8.6 Prescrizioni particolari: Nessuna
8.7 Applicazione art. 105 L.P.15/2015:
No

Categorie di intervento
R1 - Restauro
R2 - Risanamento
conservativo
R3 - Ristrutturazione
R6 - Demolizione
senza ricostruzione
R7 - Nuova costruzione

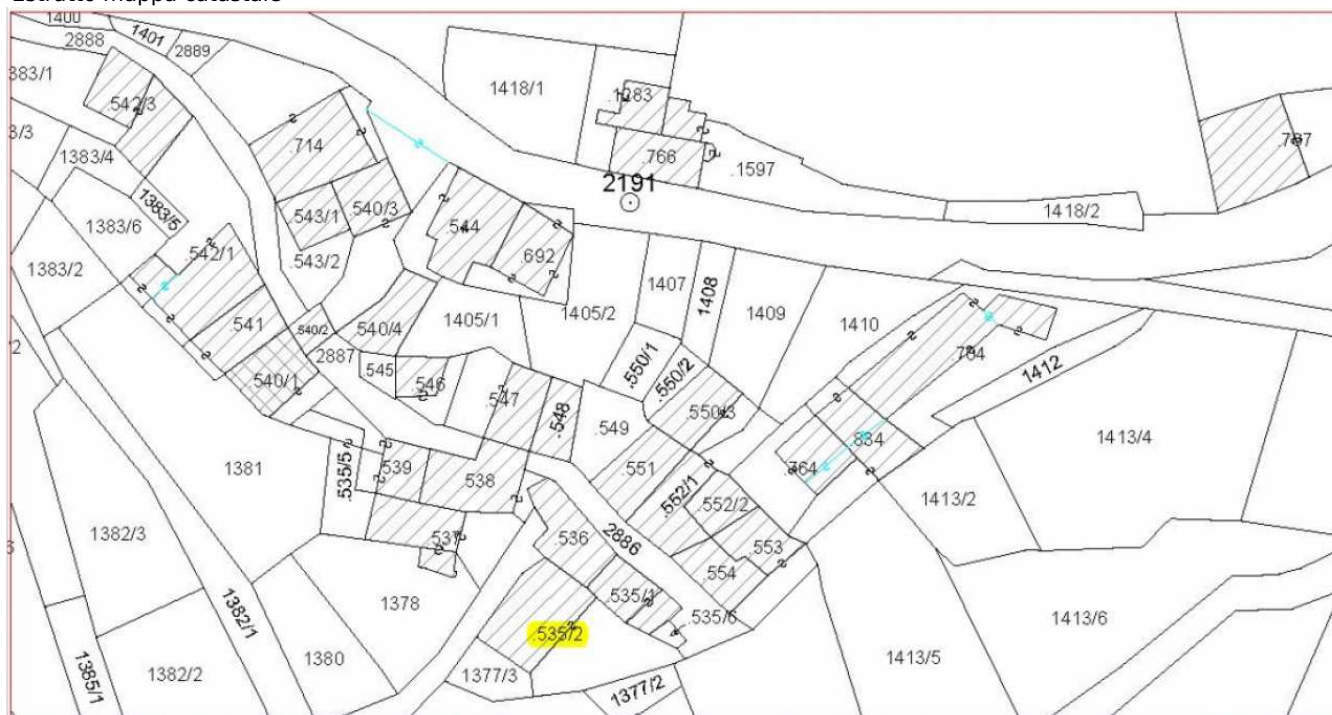


SEZIONE 1: ELEMENTI IDENTIFICATIVI EDIFICIO

1. Caratteristiche identificative dell'edificio:

- 1.1 indirizzo e numero civico: Loc. Muravalle
- 1.2 frazione/località: Muravalle
- 1.3 comune catastale: Ala
- 1.4.1 particella edificiale: .535/2
- 1.4.2 particelle aggregate: ---
- 1.5 data del rilievo: Dicembre 2018

Estratto mappa catastale



Estratto schede





SEZIONE 2-7: ANALISI EDIFICIO

2. Caratteristiche generali del fabbricato:

2.1 numero piani fuori terra: 3

2.2 numero piani semi/interrati:

2.3 presenza di cornici: Sì materiale: P

2.4 presenza scale esterne: No materiale: ---

2.5 presenza elementi aggettanti: Sì materiale: Calcestruzzo

2.6.0 materiale serramenti: Legno

2.6 tipologia elementi oscuranti: scuri materiale: Legno

2.7 materiale di finitura delle facciate: Intonaco

2.8 elementi decorativi in facciata: ---

2.9 materiale di finitura della copertura/tetto: ---

2.10 finitura sottogronda: No

2.11 presenza elementi decorativi sottogronda e tetto: No

2.12 stato di conservazione facciate: discreto

2.13 stato di conservazione copertura/tetto: discreto

Materiali

P - pietra

I - intonaco

C - calcestruzzo

L - legno

PA - pvc/alluminio

Elementi decorativi

F - foro rilevante

CP - capitello

T - targhe commemorative

D - dipinti/affreschi

L - lesena

M - cornici marcapiano

3. Utilizzo dell'edificio:

3.1 piano terra: R

3.2 primo piano: R

3.3 secondo piano: R

3.4 terzo piano: ---

3.5 sottotetto: No

Utilizzi

R - residenza

U - uffici

N - negozi

P - esercizio pubblico

C - edificio religioso

4. Caratteristiche degli spazi di pertinenza:

4.1 tipologia dello spazio di pertinenza: G

4.2 utilizzo dello spazio di pertinenza: R

Pertinenze/utilizzi

C - cortile

P - partcheggio

G - giardino

O - orto

T - tettoia

B - barchessa

D - deposito

AP - altre pertinenze

5. Vincoli:

5.1 ---

5.1.1 ---

5.1.2 ---

5.1.3 ---

Pertinenze/utilizzi

C - cortile

P - partcheggio

G - giardino

O - orto

T - tettoia

B - barchessa

D - deposito

AP - altre pertinenze

6. Applicazione art. 105 LP 15/2015

6.1 Edificio soggetto: sopraelevazione max 1,00ml



6. Fotografie edificio:





7. Fotografie di particolari di rilievo:

SEZIONE 8: INDICAZIONI PROGETTUALI EDIFICIO

8. Indicazioni normative:

- 8.1 Categoria di intervento prevista per il fabbricato: R3
8.2 Interventi specifici ammessi:
8.3 Prescrizioni particolari: Rif. 352: Mantenimento portale murato
8.4 Categoria di intervento prevista per gli spazi di pertinenza: R3
8.5 Interventi specifici ammessi:
8.6 Prescrizioni particolari: Rif. 352: Mantenimento portale murato
8.7 Applicazione art. 105 L.P.15/2015:
Edificio soggetto: sopraelevazione max 1,00ml

Categorie di intervento
R1 - Restauro
R2 - Risanamento
conservativo
R3 - Ristrutturazione
R6 - Demolizione
senza ricostruzione
R7 - Nuova costruzione

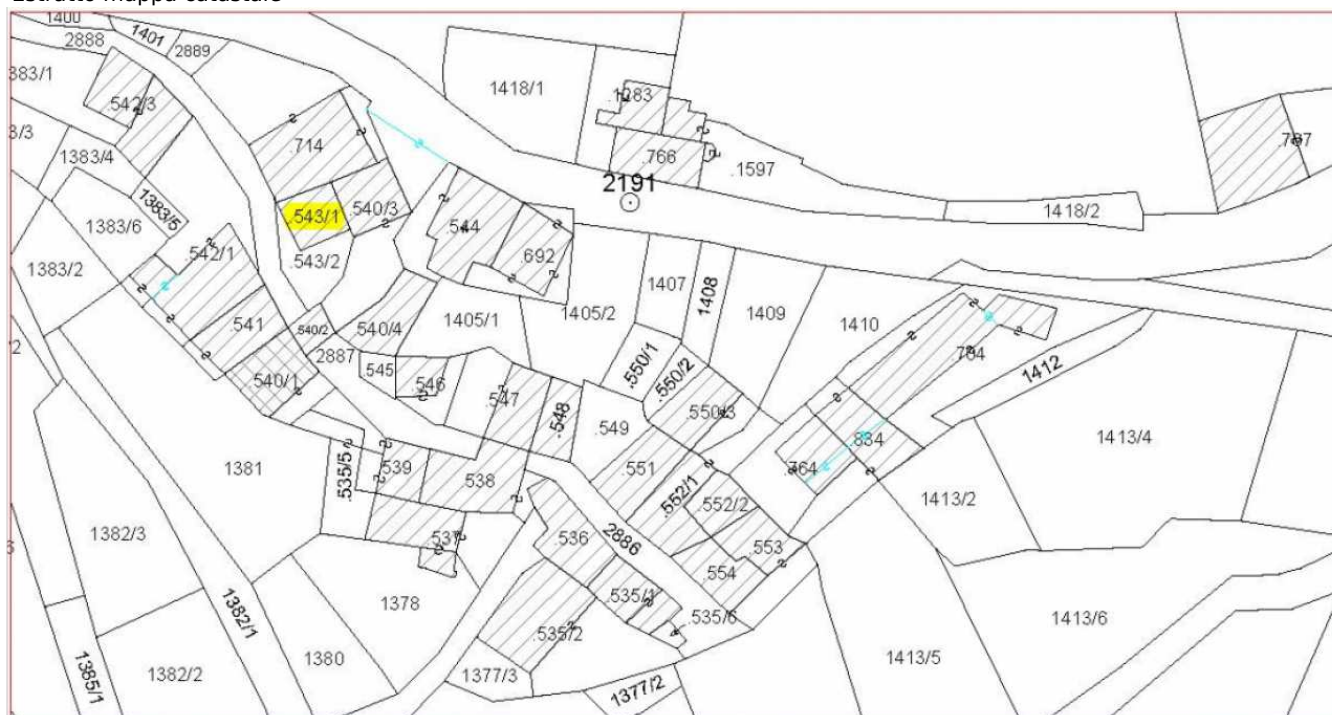


SEZIONE 1: ELEMENTI IDENTIFICATIVI EDIFICIO

1. Caratteristiche identificative dell'edificio:

- 1.1 indirizzo e numero civico: Loc. Muravalle
- 1.2 frazione/località: Muravalle
- 1.3 comune catastale: Ala
- 1.4.1 particella edificiale: .543/1
- 1.4.2 particelle aggregate: ---
- 1.5 data del rilievo: Dicembre 2018

Estratto mappa catastale



Estratto schede





SEZIONE 2-7: ANALISI EDIFICIO

2. Caratteristiche generali del fabbricato:

- 2.1 numero piani fuori terra: 3
2.2 numero piani semi/interrati:
2.3 presenza di cornici: Sì materiale: P
2.4 presenza scale esterne: No materiale: ---
2.5 presenza elementi aggettanti: Sì materiale: Legno
2.6.0 materiale serramenti: Legno
2.6 tipologia elementi oscuranti: scuri materiale: Legno
2.7 materiale di finitura delle facciate: Intonaco
2.8 elementi decorativi in facciata: ---
2.9 materiale di finitura della copertura/tetto: ---
2.10 finitura sottogronda: No
2.11 presenza elementi decorativi sottogronda e tetto: No
2.12 stato di conservazione facciate: buono
2.13 stato di conservazione copertura/tetto: buono

Materiali

P - pietra
I - intonaco
C - calcestruzzo
L - legno
PA - pvc/alluminio

Elementi decorativi

F - foro rilevante
CP - capitello
T - targhe commemorative
D - dipinti/affreschi
L - lesena
M - cornici marcapiano

3. Utilizzo dell'edificio:

- 3.1 piano terra: R
3.2 primo piano: R
3.3 secondo piano: R
3.4 terzo piano: ---
3.5 sottotetto: Sì

Utilizzi

R - residenza
U - uffici
N - negozi
P - esercizio pubblico
C - edificio religioso

4. Caratteristiche degli spazi di pertinenza:

- 4.1 tipologia dello spazio di pertinenza: ---
4.2 utilizzo dello spazio di pertinenza: ---

Pertinenze/utilizzi

C - cortile
P - partcheggio
G - giardino
O - orto
T - tettoia
B - barchessa
D - deposito
AP - altre pertinenze

5. Vincoli:

- 5.1 ---
5.1.1 ---
5.1.2 ---
5.1.3 ---

Pertinenze/utilizzi

C - cortile
P - partcheggio
G - giardino
O - orto
T - tettoia
B - barchessa
D - deposito
AP - altre pertinenze

6. Applicazione art. 105 LP 15/2015

Edificio soggetto: sopraelevazione max 1,00ml



6. Fotografie edificio:





7. Fotografie di particolari di rilievo:

SEZIONE 8: INDICAZIONI PROGETTUALI EDIFICIO

8. Indicazioni normative:

- 8.1 Categoria di intervento prevista per il fabbricato: R3
8.2 Interventi specifici ammessi:
8.3 Prescrizioni particolari: Nessuna
8.4 Categoria di intervento prevista per gli spazi di pertinenza: R3
8.5 Interventi specifici ammessi:
8.6 Prescrizioni particolari: Nessuna
8.7 Applicazione art. 105 L.P.15/2015:
Edificio soggetto: sopraelevazione max 1,00ml

Categorie di intervento
R1 - Restauro
R2 - Risanamento
conservativo
R3 - Ristrutturazione
R6 - Demolizione
senza ricostruzione
R7 - Nuova costruzione

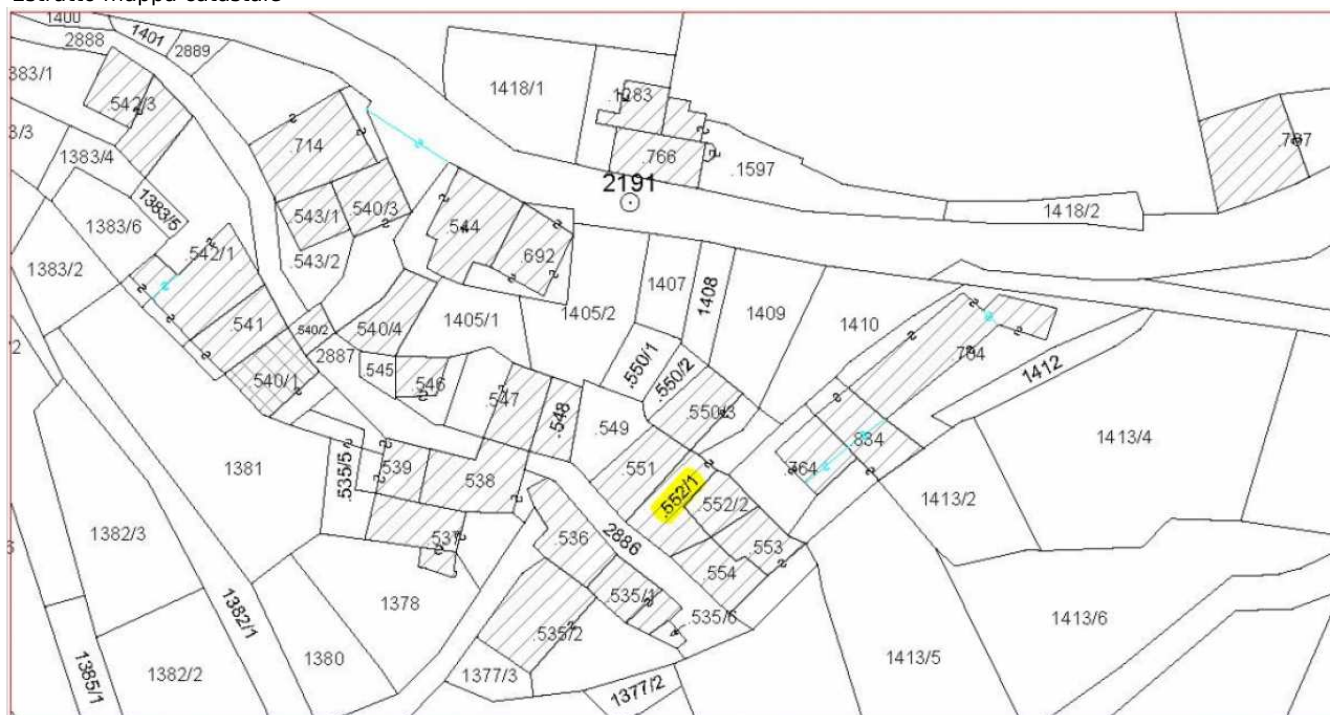


SEZIONE 1: ELEMENTI IDENTIFICATIVI EDIFICIO

1. Caratteristiche identificative dell'edificio:

- 1.1 indirizzo e numero civico: Loc. Muravalle
- 1.2 frazione/località: Muravalle
- 1.3 comune catastale: Ala
- 1.4.1 particella edificiale: .552/1
- 1.4.2 particelle aggregate: ---
- 1.5 data del rilievo: Dicembre 2018

Estratto mappa catastale



Estratto schede





SEZIONE 2-7: ANALISI EDIFICIO

2. Caratteristiche generali del fabbricato:

- 2.1 numero piani fuori terra: 2
2.2 numero piani semi/interrati: 1
2.3 presenza di cornici: Sì materiale: Legno
2.4 presenza scale esterne: Sì materiale: P
2.5 presenza elementi aggettanti: No materiale: ---
2.6.0 materiale serramenti: Legno
2.6 tipologia elementi oscuranti: scuri materiale: Legno
2.7 materiale di finitura delle facciate: intonaco
2.8 elementi decorativi in facciata: ---
2.9 materiale di finitura della copertura/tetto: ---
2.10 finitura sottogronda: No
2.11 presenza elementi decorativi sottogronda e tetto: No
2.12 stato di conservazione facciate: sufficiente
2.13 stato di conservazione copertura/tetto: sufficiente

Materiali

- P - pietra
I - intonaco
C - calcestruzzo
L - legno
PA - pvc/alluminio

Elementi decorativi

- F - foro rilevante
CP - capitello
T - targhe commemorative
D - dipinti/affreschi
L - lesena
M - cornici marcapiano

3. Utilizzo dell'edificio:

- 3.1 piano terra: R
3.2 primo piano: R
3.3 secondo piano: ---
3.4 terzo piano: ---
3.5 sottotetto: Sì

Utilizzi

- R - residenza
U - uffici
N - negozi
P - esercizio pubblico
C - edificio religioso

4. Caratteristiche degli spazi di pertinenza:

- 4.1 tipologia dello spazio di pertinenza: C
4.2 utilizzo dello spazio di pertinenza: R

Pertinenze/utilizzi

- C - cortile
P - partcheggio
G - giardino
O - orto
T - tettoia
B - barchessa
D - deposito
AP - altre pertinenze

5. Vincoli:

- 5.1 ---
5.1.1 ---
5.1.2 ---
5.1.3 ---

Pertinenze/utilizzi

- C - cortile
P - partcheggio
G - giardino
O - orto
T - tettoia
B - barchessa
D - deposito
AP - altre pertinenze

6. Applicazione art. 105 LP 15/2015

- 6.1 Edificio soggetto: sopraelevazione max 1,00ml



6. Fotografie edificio:





7. Fotografie di particolari di rilievo:

SEZIONE 8: INDICAZIONI PROGETTUALI EDIFICIO

8. Indicazioni normative:

- 8.1 Categoria di intervento prevista per il fabbricato: R3
8.2 Interventi specifici ammessi:
8.3 Prescrizioni particolari: Nessuna
8.4 Categoria di intervento prevista per gli spazi di pertinenza: R3
8.5 Interventi specifici ammessi:
8.6 Prescrizioni particolari: Nessuna
8.7 Applicazione art. 105 L.P.15/2015:
Edificio soggetto: sopraelevazione max 1,00ml

Categorie di intervento
R1 - Restauro
R2 - Risanamento
conservativo
R3 - Ristrutturazione
R6 - Demolizione
senza ricostruzione
R7 - Nuova costruzione

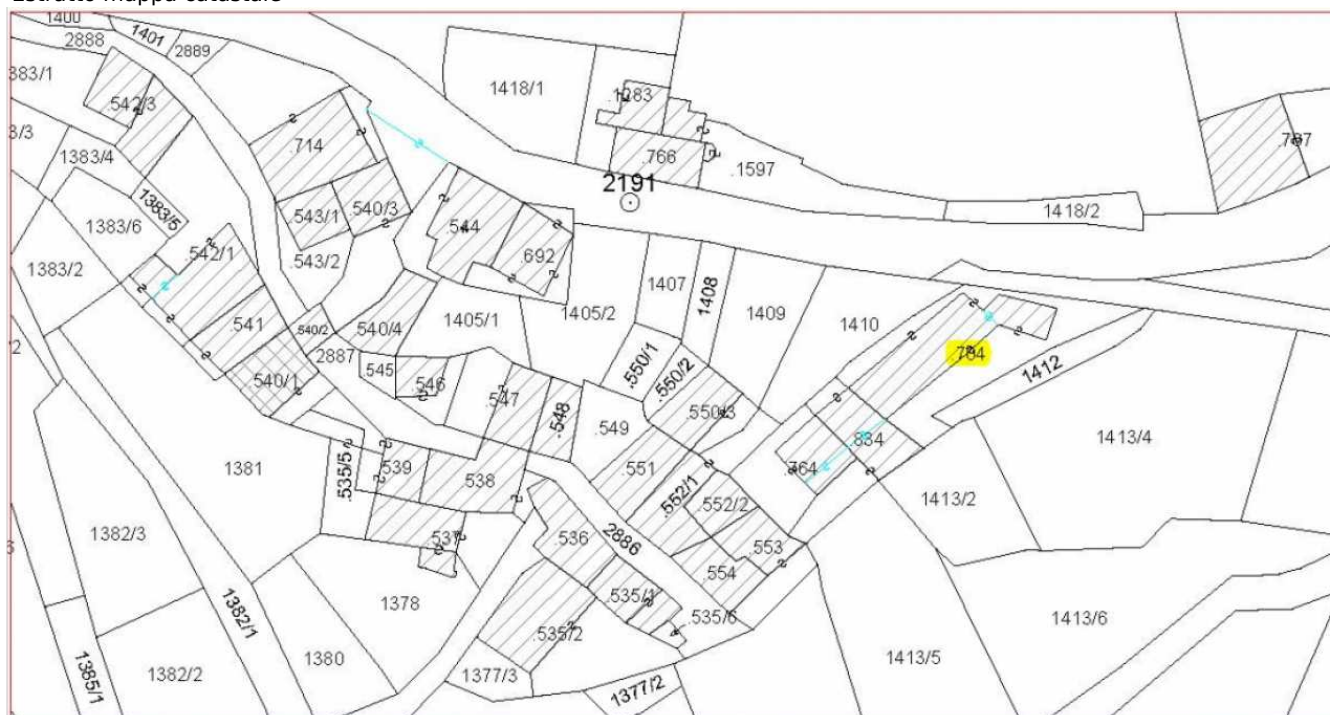


SEZIONE 1: ELEMENTI IDENTIFICATIVI EDIFICIO

1. Caratteristiche identificative dell'edificio:

- 1.1 indirizzo e numero civico: Loc. Muravalle
- 1.2 frazione/località: Muravalle
- 1.3 comune catastale: Ala
- 1.4.1 particella edificiale: .704
- 1.4.2 particelle aggregate: ---
- 1.5 data del rilievo: Dicembre 2018

Estratto mappa catastale



Estratto schede





SEZIONE 2-7: ANALISI EDIFICIO

2. Caratteristiche generali del fabbricato:

- 2.1 numero piani fuori terra: 3
2.2 numero piani semi/interrati:
2.3 presenza di cornici: Sì materiale: P
2.4 presenza scale esterne: Sì materiale: Calcestruzzo
2.5 presenza elementi aggettanti: Sì materiale: Legno
2.6.0 materiale serramenti: PA
2.6 tipologia elementi oscuranti: scuri materiale: Legno
2.7 materiale di finitura delle facciate: Intonaco
2.8 elementi decorativi in facciata: ---
2.9 materiale di finitura della copertura/tetto: ---
2.10 finitura sottogronda: No
2.11 presenza elementi decorativi sottogronda e tetto: No
2.12 stato di conservazione facciate: buono
2.13 stato di conservazione copertura/tetto: buono

Materiali

- P - pietra
I - intonaco
C - calcestruzzo
L - legno
PA - pvc/alluminio

Elementi decorativi

- F - foro rilevante
CP - capitello
T - targhe commemorative
D - dipinti/affreschi
L - lesena
M - cornici marcapiano

3. Utilizzo dell'edificio:

- 3.1 piano terra: R
3.2 primo piano: R
3.3 secondo piano: R
3.4 terzo piano: ---
3.5 sottotetto: No

Utilizzi

- R - residenza
U - uffici
N - negozi
P - esercizio pubblico
C - edificio religioso

4. Caratteristiche degli spazi di pertinenza:

- 4.1 tipologia dello spazio di pertinenza: C
4.2 utilizzo dello spazio di pertinenza: R

Pertinenze/utilizzi

- C - cortile
P - partcheggio
G - giardino
O - orto
T - tettoia
B - barchessa
D - deposito
AP - altre pertinenze

5. Vincoli:

- 5.1 ---
5.1.1 ---
5.1.2 ---
5.1.3 ---

Pertinenze/utilizzi

- C - cortile
P - partcheggio
G - giardino
O - orto
T - tettoia
B - barchessa
D - deposito
AP - altre pertinenze

6. Applicazione art. 105 LP 15/2015

- 6.1 Edificio non soggetto



6. Fotografie edificio:





7. Fotografie di particolari di rilievo:

SEZIONE 8: INDICAZIONI PROGETTUALI EDIFICIO

8. Indicazioni normative:

- 8.1 Categoria di intervento prevista per il fabbricato: R2
8.2 Interventi specifici ammessi:
8.3 Prescrizioni particolari: Nessuna
8.4 Categoria di intervento prevista per gli spazi di pertinenza: R2
8.5 Interventi specifici ammessi:
8.6 Prescrizioni particolari: Nessuna
8.7 Applicazione art. 105 L.P.15/2015:
Edificio non soggetto

Categorie di intervento
R1 - Restauro
R2 - Risanamento
conservativo
R3 - Ristrutturazione
R6 - Demolizione
senza ricostruzione
R7 - Nuova costruzione



SEZIONE 1: ELEMENTI IDENTIFICATIVI EDIFICIO

1. Caratteristiche identificative dell'edificio:

- 1.1 indirizzo e numero civico: Loc. Muravalle
- 1.2 frazione/località: Muravalle
- 1.3 comune catastale: Ala
- 1.4.1 particella edificiale: .537
- 1.4.2 particelle aggregate: ---
- 1.5 data del rilievo: Dicembre 2018

Estratto mappa catastale



Estratto schede





SEZIONE 2-7: ANALISI EDIFICIO

2. Caratteristiche generali del fabbricato:

- 2.1 numero piani fuori terra: 3
2.2 numero piani semi/interrati:
2.3 presenza di cornici: Sì materiale: Intonaco
2.4 presenza scale esterne: Sì materiale: Calcestruzzo
2.5 presenza elementi aggettanti: Sì materiale: Legno
2.6.0 materiale serramenti: PA
2.6 tipologia elementi oscuranti: scuri materiale: Legno
2.7 materiale di finitura delle facciate: Intonaco
2.8 elementi decorativi in facciata: ---
2.9 materiale di finitura della copertura/tetto: ---
2.10 finitura sottogronda: Sì
2.11 presenza elementi decorativi sottogronda e tetto: No
2.12 stato di conservazione facciate: buono
2.13 stato di conservazione copertura/tetto: buono

Materiali

- P - pietra
I - intonaco
C - calcestruzzo
L - legno
PA - pvc/alluminio

Elementi decorativi

- F - foro rilevante
CP - capitello
T - targhe commemorative
D - dipinti/affreschi
L - lesena
M - cornici marcapiano

3. Utilizzo dell'edificio:

- 3.1 piano terra: R
3.2 primo piano: R
3.3 secondo piano: R
3.4 terzo piano: ---
3.5 sottotetto: Sì

Utilizzi

- R - residenza
U - uffici
N - negozi
P - esercizio pubblico
C - edificio religioso

4. Caratteristiche degli spazi di pertinenza:

- 4.1 tipologia dello spazio di pertinenza: C
4.2 utilizzo dello spazio di pertinenza: R

Pertinenze/utilizzi

- C - cortile
P - partcheggio
G - giardino
O - orto
T - tettoia
B - barchessa
D - deposito
AP - altre pertinenze

5. Vincoli:

- 5.1 ---
5.1.1 ---
5.1.2 ---
5.1.3 ---

Pertinenze/utilizzi

- C - cortile
P - partcheggio
G - giardino
O - orto
T - tettoia
B - barchessa
D - deposito
AP - altre pertinenze

6. Applicazione art. 105 LP 15/2015

- 6.1 Edificio soggetto: sopraelevazione max 1,00ml



6. Fotografie edificio:





7. Fotografie di particolari di rilievo:

SEZIONE 8: INDICAZIONI PROGETTUALI EDIFICIO

8. Indicazioni normative:

- 8.1 Categoria di intervento prevista per il fabbricato: R3
8.2 Interventi specifici ammessi:
8.3 Prescrizioni particolari: Nessuna
8.4 Categoria di intervento prevista per gli spazi di pertinenza: R3
8.5 Interventi specifici ammessi:
8.6 Prescrizioni particolari: Nessuna
8.7 Applicazione art. 105 L.P.15/2015:
Edificio soggetto: sopraelevazione max 1,00ml

Categorie di intervento
R1 - Restauro
R2 - Risanamento
conservativo
R3 - Ristrutturazione
R6 - Demolizione
senza ricostruzione
R7 - Nuova costruzione