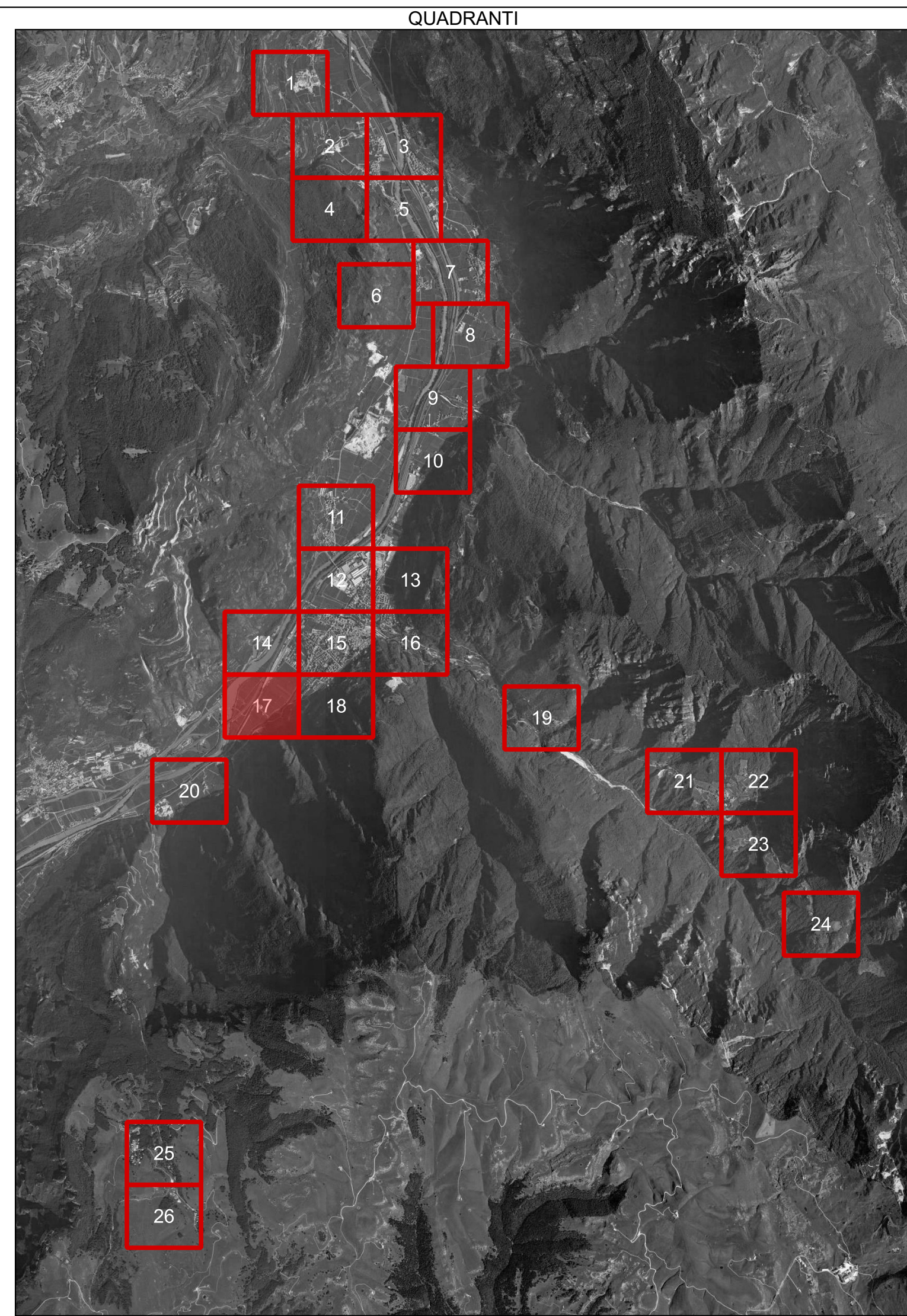


<b>LEGENDA SORGENTI LUMINOSE e SIMBOLOGIA COMPLESSI ILLUMINANTI</b>					
ALUMINIO METALLICO	BICO A FREDDA PRESSIONE	BICO A BASSA PRESSIONE	LAMPIONI DI MESSOPILLO	INCANDESCENZA	AD ALUMINI FLUORESCENTE
<b>CODICE DEL COMPLESSO ILLUMINANTE</b>			<b>TIPOLOGIA COMPLESSO ILLUMINANTE</b>		
(presente verso la scala di visualizzazione lo consenta)					
SIMBOLICO	DESCRIZIONE	SIMBOLICO	DESCRIZIONE	SIMBOLICO	DESCRIZIONE
	ARMATURA STRADALE SU PALO		APPARECCHIO D'ARREDO URBANO SU PALO		PROIETTORE PER ILLUMINAZIONE FUNZIONALE DI STRADE E GRANDI AREE; INSTALLATO SU PALO
	ARMATURA STRADALE SU BRACCIO A PARETE		APPARECCHIO D'ARREDO URBANO SU BRACCIO A PARETE		PROIETTORE PER ILLUMINAZIONE FUNZIONALE DI STRADE E GRANDI AREE; INSTALLATO SU BRACCIO A PARETE
	APPARECCHIO DECORATIVO SU PALO		APPARECCHIO A SOSPENSIONE SU TESTATA		BOLLARD - FANELLO SEGNALETICO
	APPARECCHIO DECORATIVO SU BRACCIO A PARETE		TORRE FARO		APPARECCHIO INCASSATO A TERRA O A PARETE
	APPARECCHIO DECORATIVO IN STELE SU PALO DECORATIVO		APPARECCHIO LINEARE		APPARECCHIO DI ILLUMINAZIONE A PIATTAFORMA O A FANELLI INTERNALIZZATO
	APPARECCHIO DECORATIVO IN STELE SU BRACCIO DECORATIVO A PARETE		PROIETTORE PER ILLUMINAZIONE ARTISTICA SU PALO		APPARECCHIO A SOSPENSIONE INTERNALIZZATO
	ANTENNA IN STELE SU PALO DECORATIVO		PROIETTORE PER ILLUMINAZIONE ARTISTICA SU BRACCIO		APPARECCHIO DI ILLUMINAZIONE A PIATTAFORMA O A FANELLI
	ANTENNA IN STELE SU BRACCIO DECORATIVO A PARETE		PROIETTORE PER ILLUMINAZIONE FUNZIONALE INSTALLATO IN POSIZIONE SOTTOSTAGIONE		SEGNALE E LAVORNO DI ATTRAVVERSAMENTO PEDONALE
QUADRO ELETTROICO DI COMANDO					



# Piano Regolatore di Illuminazione Comunale

ai sensi della "Legge Provinciale 3 ottobre 2007, n.16 - Risparmio energetico e inquinamento luminoso" e s.m.i.



Tavola  
Numero  
**07.17**

Titolo Tavola  
**Censimento puntuale degli impianti di illuminazione pubblica**

Formato: **A0**

Scala: **1:1000**

Ala (Trentino) - **Panorama**

**Comune di Ala (TN)**

REV.	DATA	NOTE
00	10/02/2016	CONSEGNA FASE 1
01		
02		
03		
04		
05		



disegnato da: **Studio Grazioplene** - via Belfiore 10 - 38014 Ala (TN) - Tel. 0461/864711 - Fax 0461/864712 - Email: [info@studiograzioplene.it](mailto:info@studiograzioplene.it) - [www.studiograzioplene.it](http://www.studiograzioplene.it)

disegnato da: **Studio Grazioplene** - via Belfiore 10 - 38014 Ala (TN) - Tel. 0461/864711 - Fax 0461/864712 - Email: [info@studiograzioplene.it](mailto:info@studiograzioplene.it) - [www.studiograzioplene.it](http://www.studiograzioplene.it)

disegnato da: **Studio Grazioplene** - via Belfiore 10 - 38014 Ala (TN) - Tel. 0461/864711 - Fax 0461/864712 - Email: [info@studiograzioplene.it](mailto:info@studiograzioplene.it) - [www.studiograzioplene.it](http://www.studiograzioplene.it)