

TAVOLA OPERATIVA PER STRADE EXTRAURBANE
Lavori sulla banchina

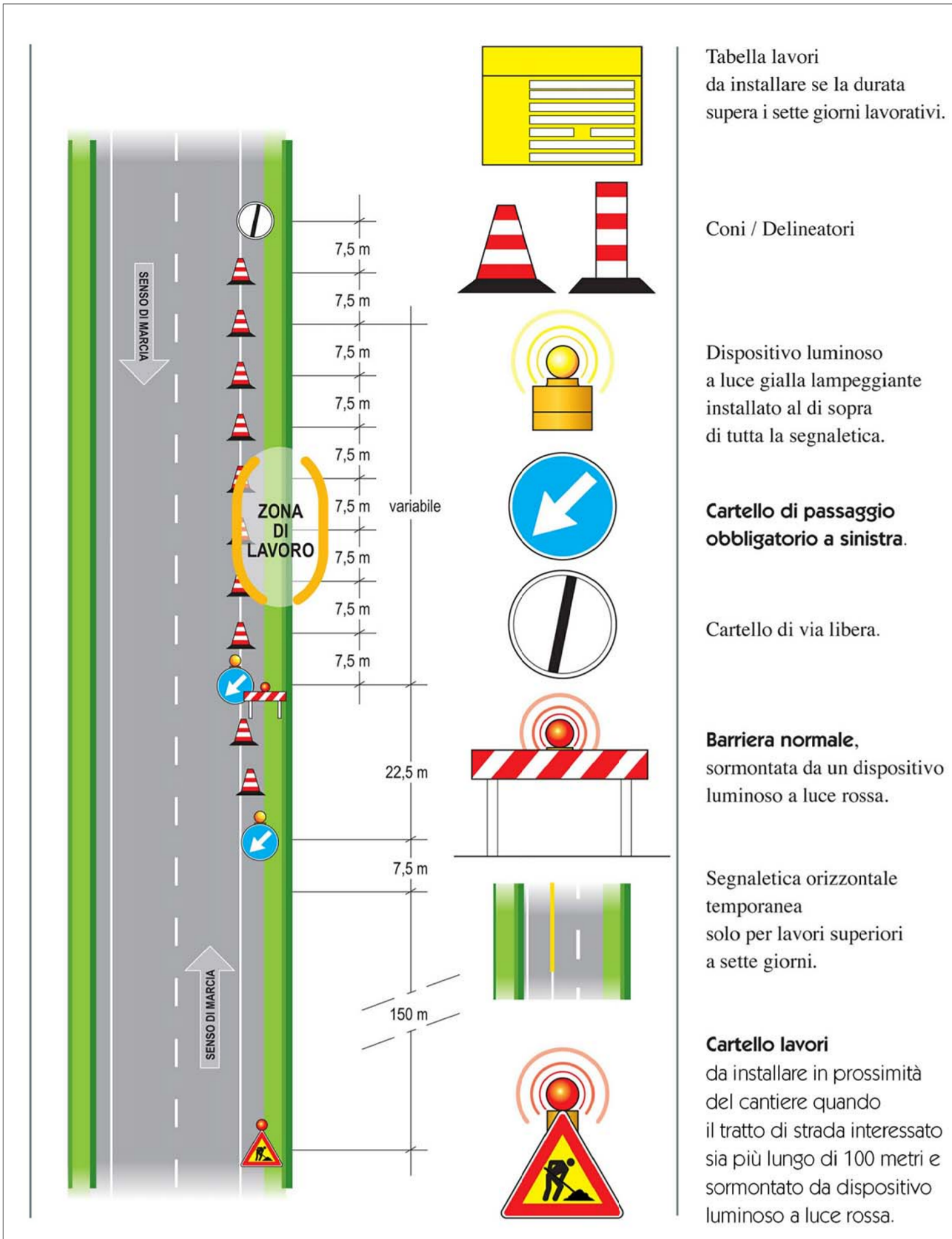
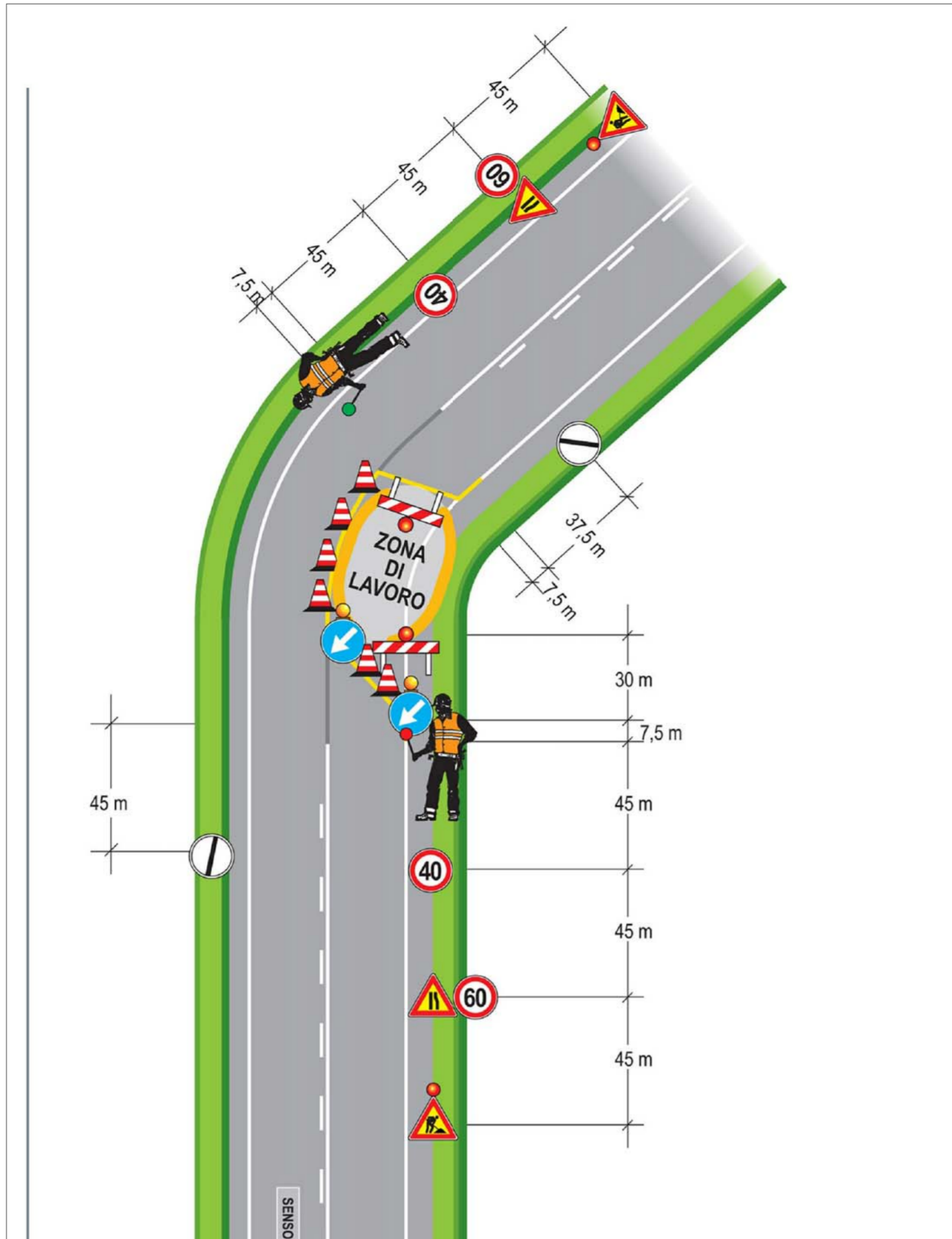


TAVOLA OPERATIVA PER STRADE EXTRAURBANE
Cantiere non visibile dietro una curva



LEGENDA CARTELLONISTICA DI CANTIERE

ATTENZIONE PERICOLO DI FOLGORAZIONE	E' OBBLIGATORIO INDOSSARE LE MASCHERE DI SICUREZZA	CAVITÀ DI SICUREZZA OBBLIGATORIE	NON APRIRE L'INTERRUTTORE DEL QUOTIDIANO, NON APRIRE L'INTERRUTTORE
ATTENZIONE PERICOLO DI CADUTA MATERIALI DALL'ALTO	E' OBBLIGATORIO USARE LE TUTE DA LAVORO	E' OBBLIGATORIO USARE LE TUTE DA LAVORO	CAVITÀ DI SICUREZZA OBBLIGATORIE
ATTENZIONE PERICOLO DI FOLGORAZIONE	VEICOLI A PASSO D'UOMO	E' OBBLIGATORIO USARE I GUANTI PROTETTIVI	CAVITÀ DI SICUREZZA OBBLIGATORIE
PERICOLO DI INFAMMABILITÀ	VIETATO FUMARE	E' OBBLIGATORIO USARE I GUANTI PROTETTIVI	CAVITÀ DI SICUREZZA OBBLIGATORIE
VIETATO FUMARE	NON SOGGIORNARE NELLE ZONE DI LAVORO	E' OBBLIGATORIO USARE I GUANTI PROTETTIVI	CAVITÀ DI SICUREZZA OBBLIGATORIE
VIETATO USARE FUMARE LIBERE	VIETATO USARE LE SCALFIE IN STATO	E' OBBLIGATORIO USARE I GUANTI PROTETTIVI	CAVITÀ DI SICUREZZA OBBLIGATORIE

PRESCRIZIONI

- Prima dell'inizio dei lavori ed in corrispondenza delle zone di lavoro dovranno essere affissi i cartelli di richiamo dei dispositivi di protezione individuale obbligatori.
- Prima dell'inizio dei lavori ed in prossimità dell'area di cantiere dovranno essere affissi i cartelli stradali di richiamo agli obblighi sia per la viabilità di cantiere sia pubblica, nonché pedonale.
- Un'estintore dovrà essere collocato in prossimità delle zone operative ed in posizione tale da essere raggiungibile con un percorso inferiore a mt. 30
- Si fa assoluto divieto di bloccare con materiale vario le aperture, gli accessi di cantiere, la viabilità e le vie di fuga
- Posizionare all'inizio, alla fine ed in corrispondenza dei passi carrai della recinzione angolari bianco-rossi nonché segnalazioni luminose all'esterno del cantiere su ponteggi e/o recinzioni.
- Alla fine di ogni giornata di lavoro ripulire la viabilità di cantiere da macerie e/o polveri.
- Alla fine di ogni giornata di lavoro assicurarsi che ogni ingresso all'area di cantiere, sia carraio che pedonale, siano chiuse.

TAVOLA OPERATIVA PER STRADE URBANE
Apertura di chiaviccotto, portello o tombino sul marciapiede

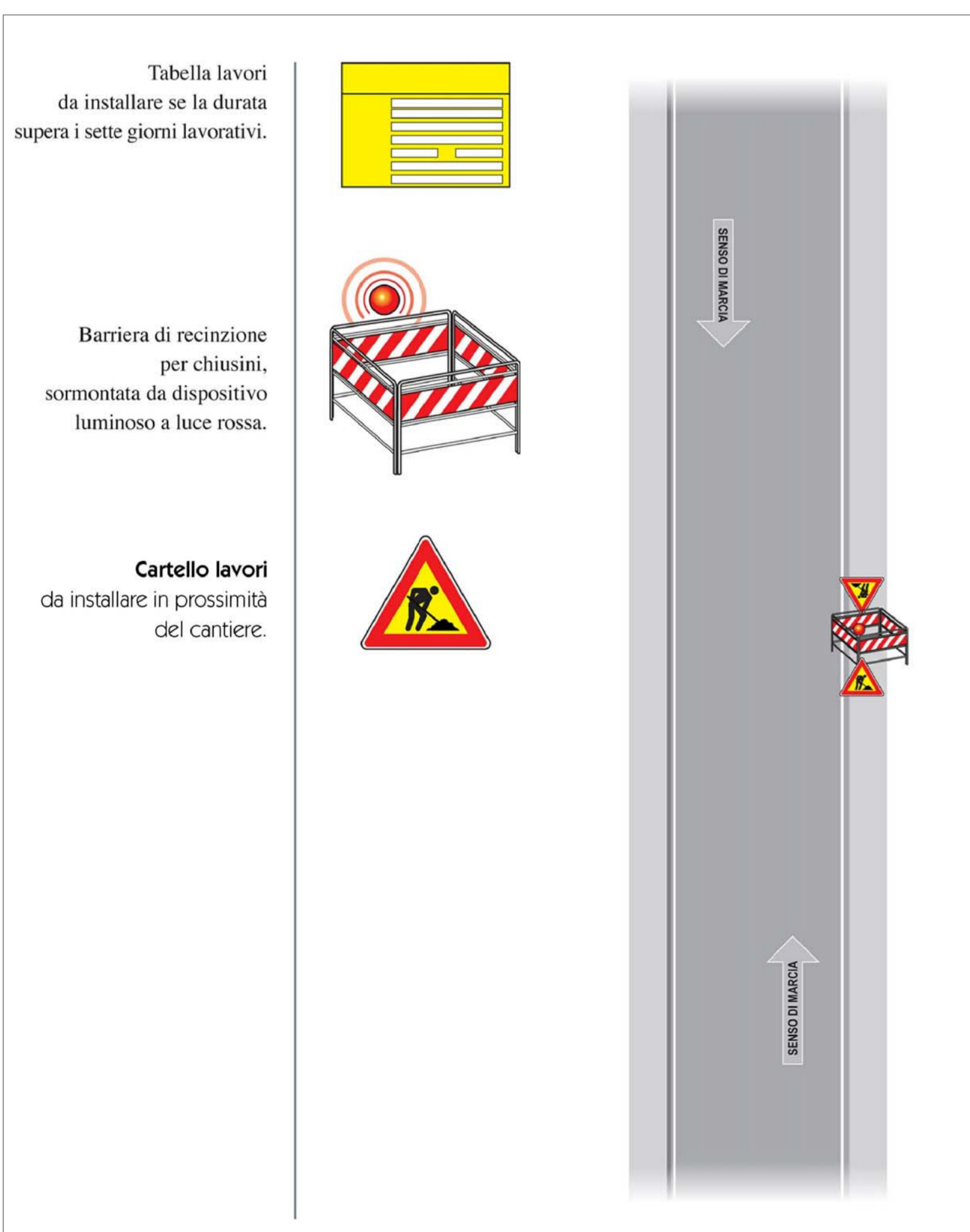


TAVOLA OPERATIVA PER STRADE URBANE
Apertura di chiaviccotto, portello o tombino sul margine della carreggiata per lavori di durata non superiore a sette giorni

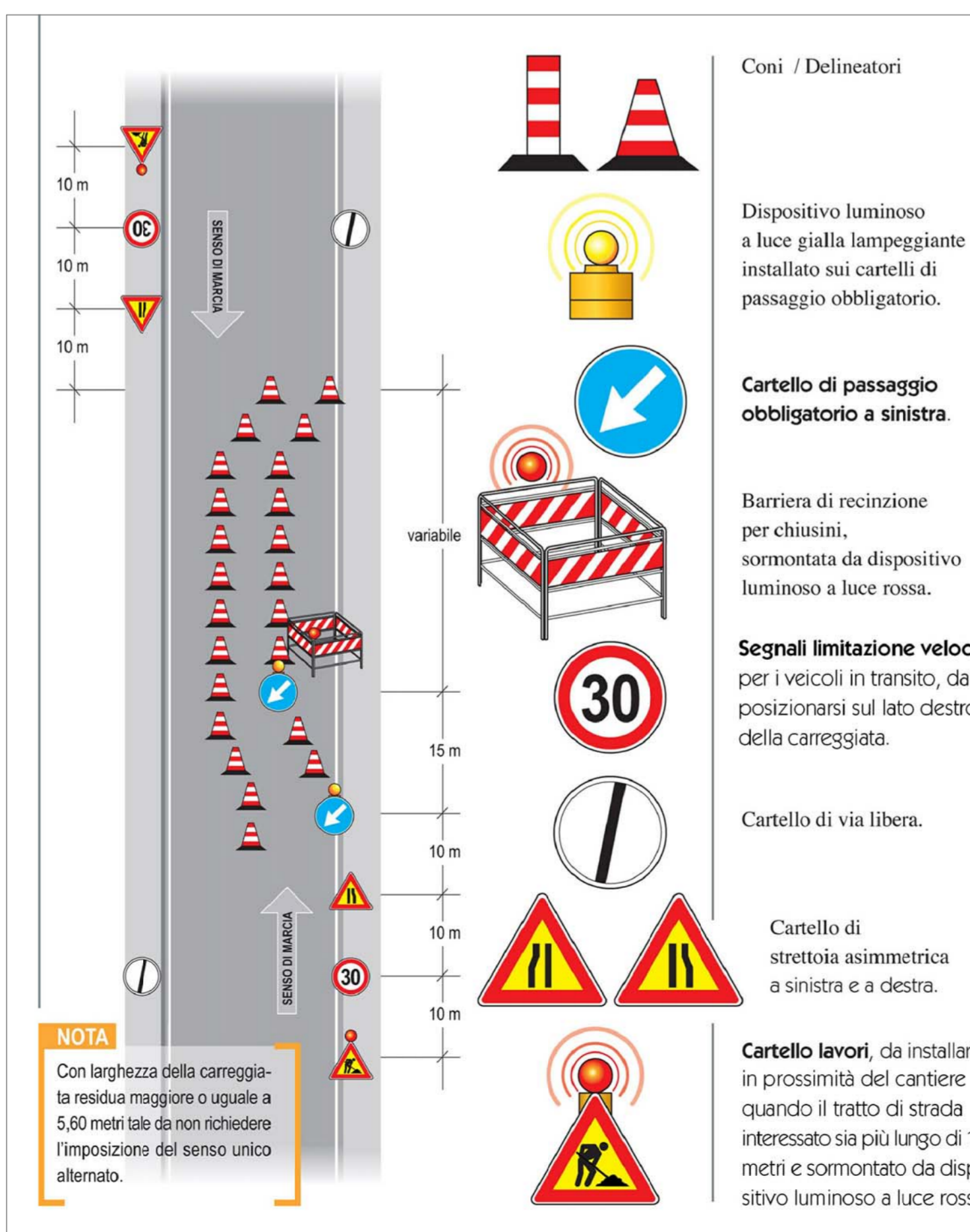
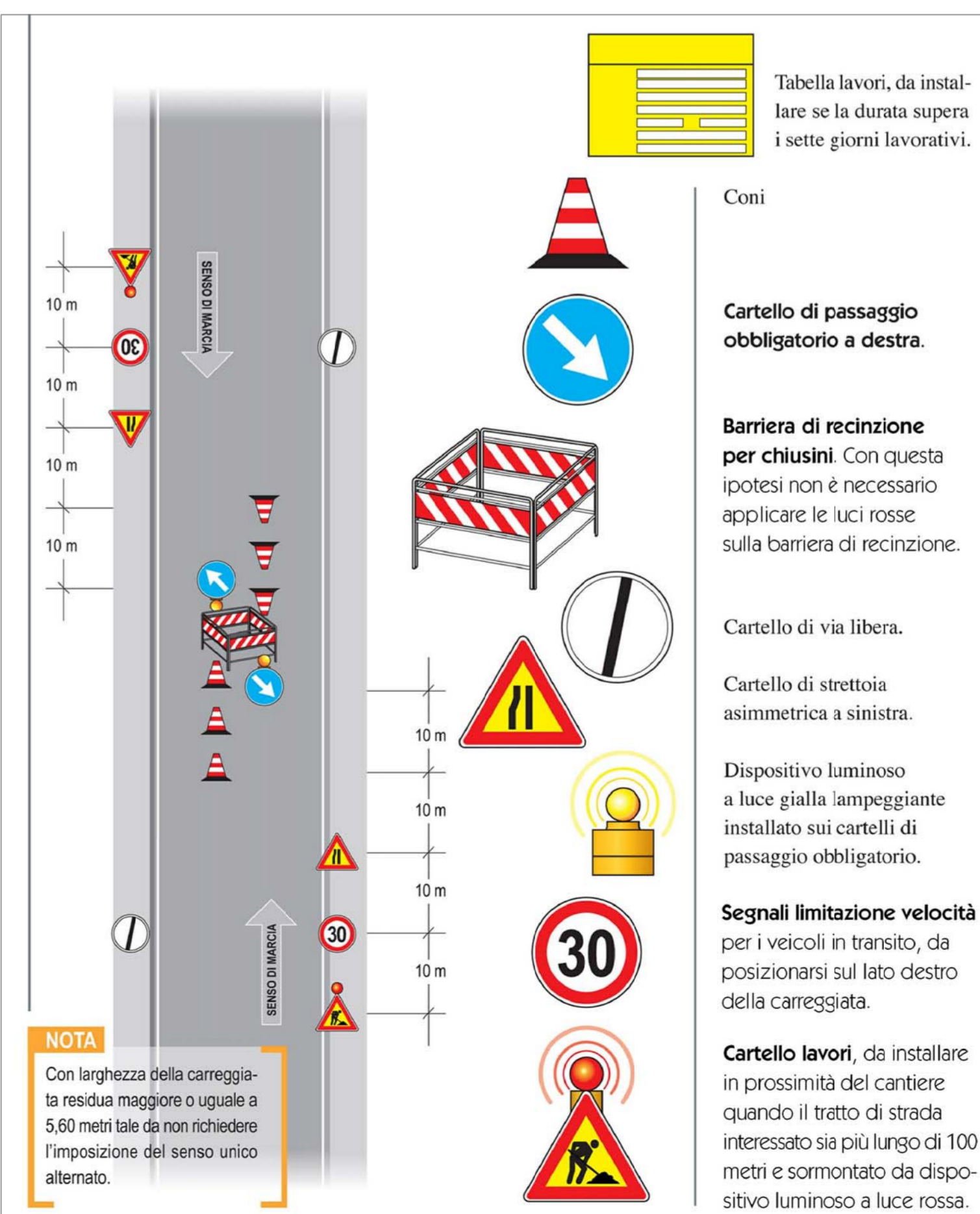


TAVOLA OPERATIVA PER STRADE URBANE
Apertura di chiaviccotto, portello o tombino al centro della carreggiata



Piano Regolatore di Illuminazione Comunale

ai sensi della "Legge Provinciale 3 ottobre 2007, n.16 - Risparmio energetico e inquinamento luminoso" e s.m.i.

Tabella lavori, da installare se la durata supera i sette giorni lavorativi.

Coni

Cartello di passaggio obbligatorio a destra.

Barriera di recinzione per chiusini. Con questa ipotesi non è necessario applicare le luci rosse sulla barriera di recinzione.

Cartello di via libera.

Cartello di strettoia asimmetrica a sinistra.

Dispositivo luminoso a luce gialla lampeggiante installato sui cartelli di passaggio obbligatorio.

Segnali limitazione velocità per i veicoli in transito, da posizionarsi sul lato destro della carreggiata.

Cartello lavori, da installare in prossimità del cantiere quando il tratto di strada interessato sia più lungo di 100 metri e sormontato da dispositivo luminoso a luce rossa.