

TAVOLA OPERATIVA PER STRADE URBANE
Apertura di chiaviccotto, portello o tombino sulla semicarreggiata, con larghezza della carreggiata libera che impone il senso unico alternato

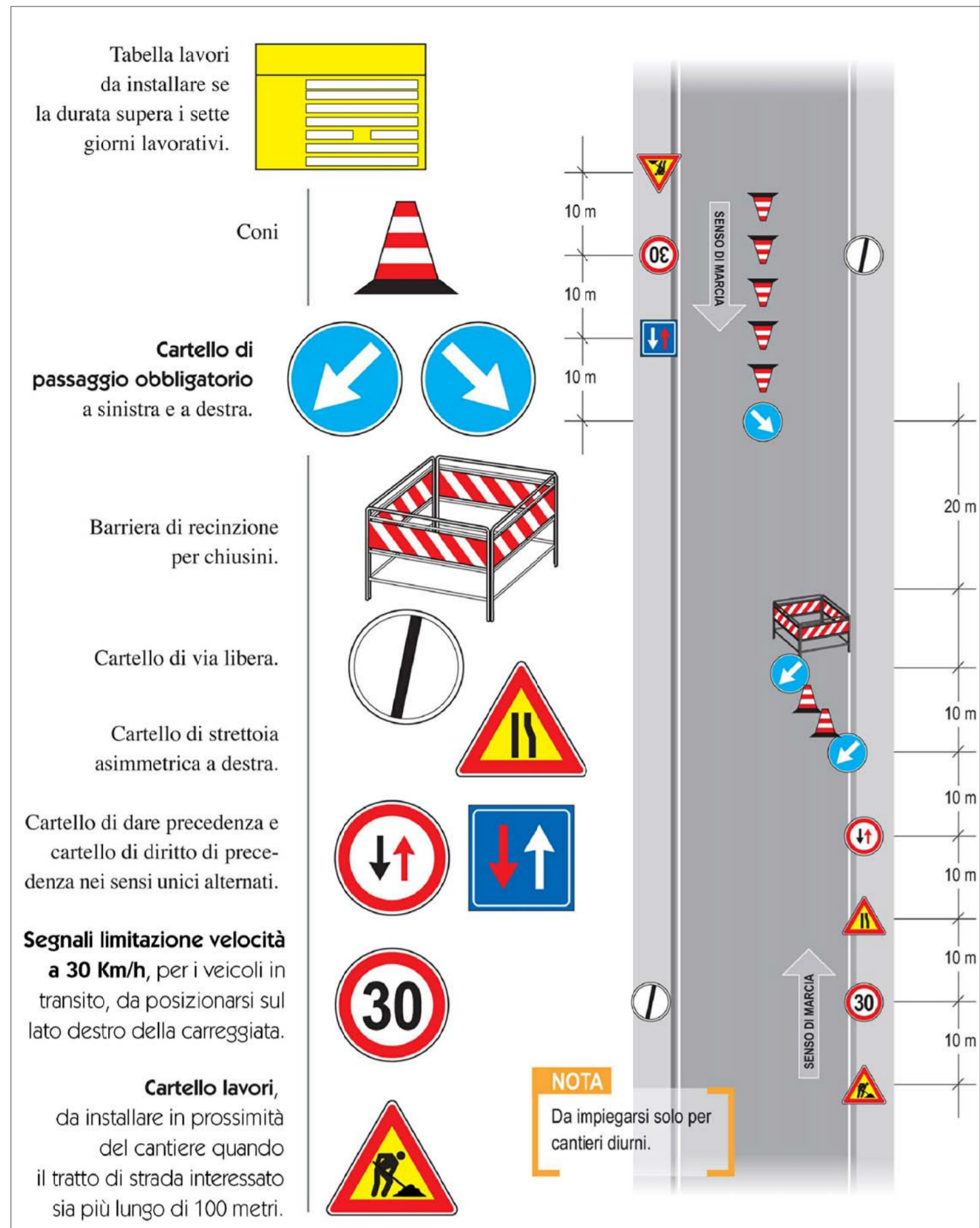


TAVOLA OPERATIVA PER STRADE URBANE
Veicolo di lavoro accostato al marciapiede

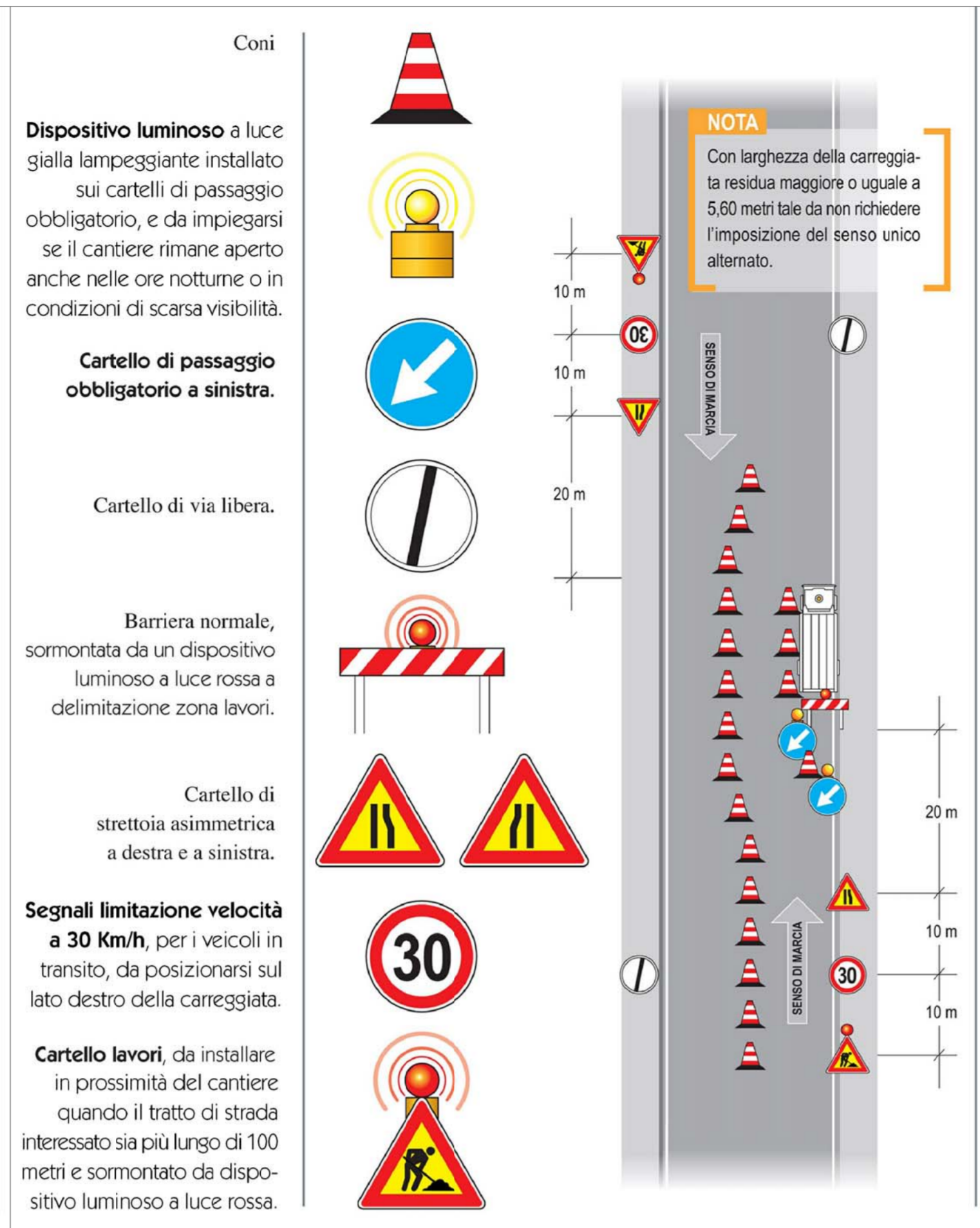
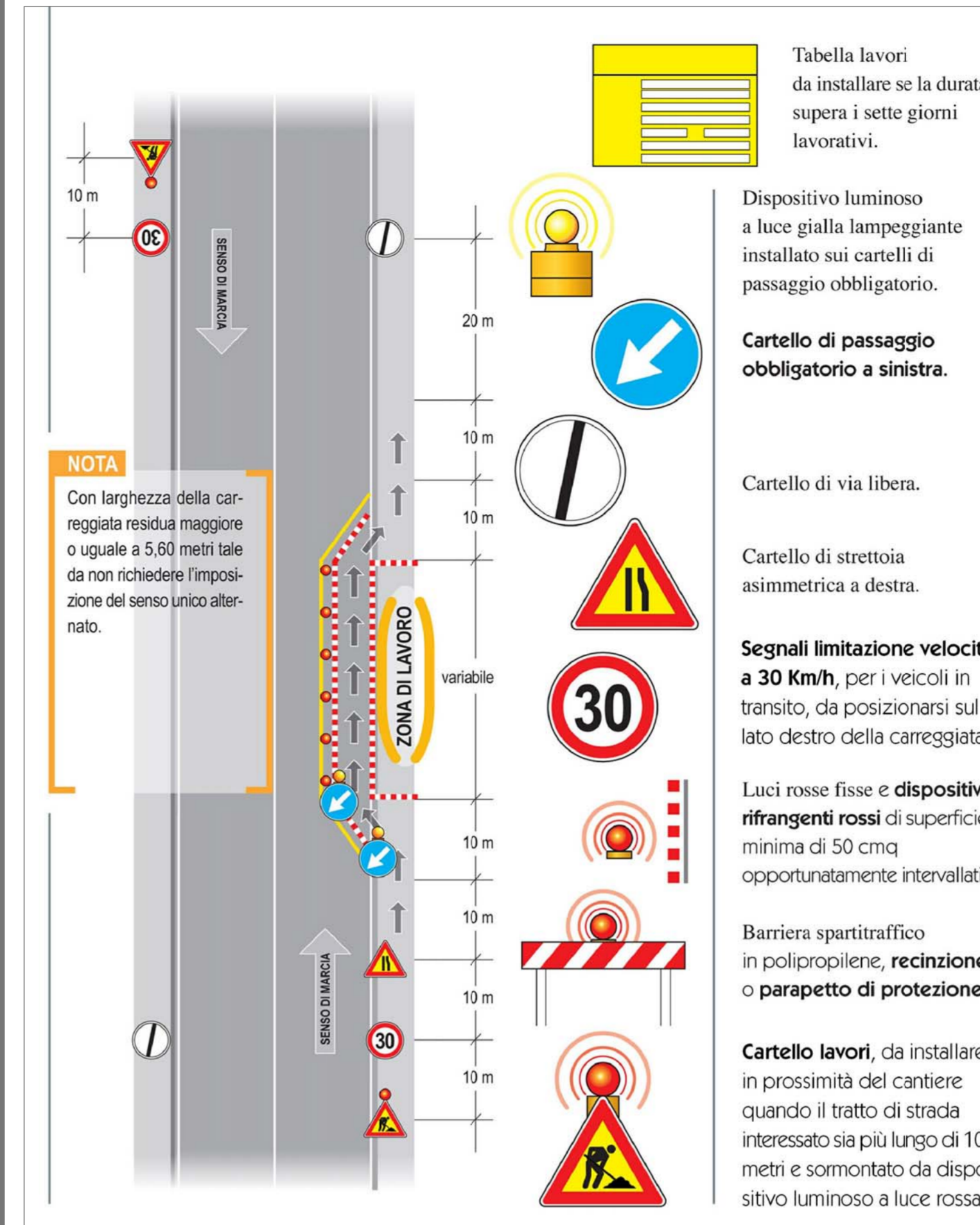


TAVOLA OPERATIVA PER STRADE TIPO URBANE
Cantiere edile che occupa anche il marciapiede delimitazione e protezione del percorso pedonale



LEGENDA CARTELLONISTICA DI CANTIERE

ATTENZIONE PERICOLO DI FOLGORAZIONE	E' OBBLIGATORIO INDOSSARE LE MASCHERE DI SICUREZZA	CAVALZARE SOTTO ALTEZZA OBBLIGATORIA	NON APRIRE L'INTERRUTTORE DEL QUOTIDIANO, MAI ELETTRICITÀ
ATTENZIONE CADUTA MATERIALI DALL'ALTO	E' OBBLIGATORIO USARE TUTTE LE PROTEZIONI	E' OBBLIGATORIO USARE I QUANTI PROTETTIVI	CAVITÀ DI VETRO
ATTENZIONE AI CARICHI SOGGETTI	VEICOLI A PASSO D'UOMO	E' OBBLIGATORIO USARE I QUANTI PROTETTIVI	CAVITÀ DI VETRO
PERICOLO DI INFAMMABILITÀ	VIETATO FUMARE	NON SOGGIACERE NEL RICOPI DI AZIONE DELLE MACCHINE PER MOMENTI LUNGI	CAVITÀ DI VETRO
VIETATO FUMARE	VIETATO USARE LE SCALFIE E STATO	E' OBBLIGATORIO USARE I QUANTI PROTETTIVI	CAVITÀ DI VETRO
VIETATO USARE FUMARE LIBERE	VIETATO USARE LE SCALFIE E STATO	E' OBBLIGATORIO USARE I QUANTI PROTETTIVI	CAVITÀ DI VETRO

PRESCRIZIONI

- Prima dell'inizio dei lavori ed in corrispondenza delle zone di lavoro dovranno essere affissi i cartelli di richiamo dei dispositivi di protezione individuale obbligatori .
- Prima dell'inizio dei lavori ed in prossimità dell'area di cantiere dovranno essere affissi i cartelli stradali di richiamo agli obblighi sia per la viabilità di cantiere sia pubblica, nonché pedonale .
- Un'estintore dovrà essere collocato in prossimità delle zone operative ed in posizione tale da essere raggiungibile con un percorso inferiore a mt. 30
- Si fa assoluto divieto di bloccare con materiale vario le aperture, gli accessi di cantiere, la viabilità e le vie di fuga
- Posizionare all'inizio, alla fine ed in corrispondenza dei passi carrai della recinzione angolari bianco-rossi nonché segnalazioni luminose all'esterno del cantiere su ponteggi e/o recinzioni.
- Alla fine di ogni giornata di lavoro ripulire la viabilità di cantiere da macerie e/o polveri.
- Alla fine di ogni giornata di lavoro assicurarsi che ogni ingresso all'area di cantiere, sia carraio che pedonale, siano chiuse.

TAVOLA OPERATIVA PER STRADE URBANE
Cantiere di breve durata con deviazione di uno dei due sensi di marcia

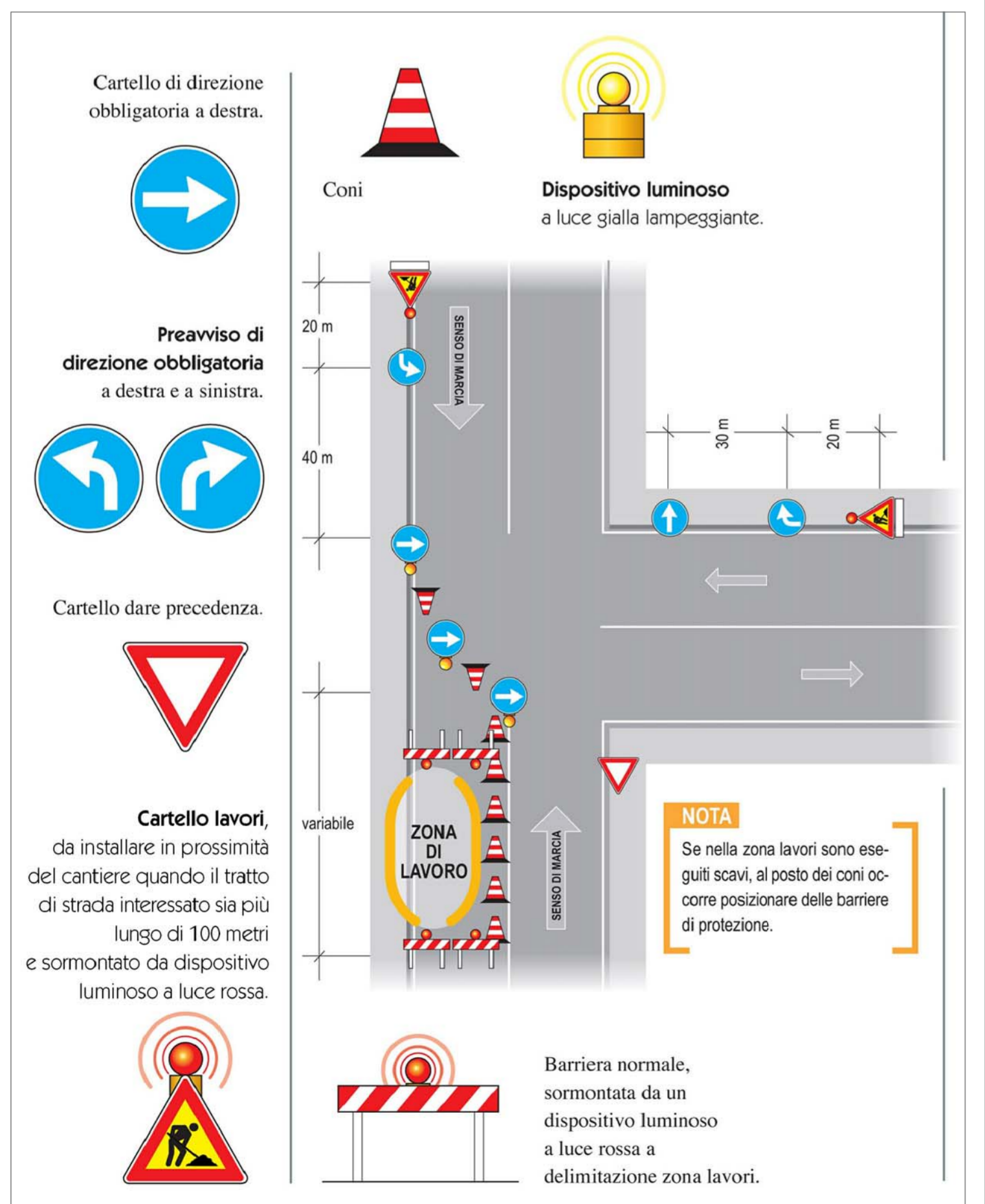


TAVOLA OPERATIVA PER STRADE URBANE
Cantiere su un tratto di strada rettilineo tra auto in sosta

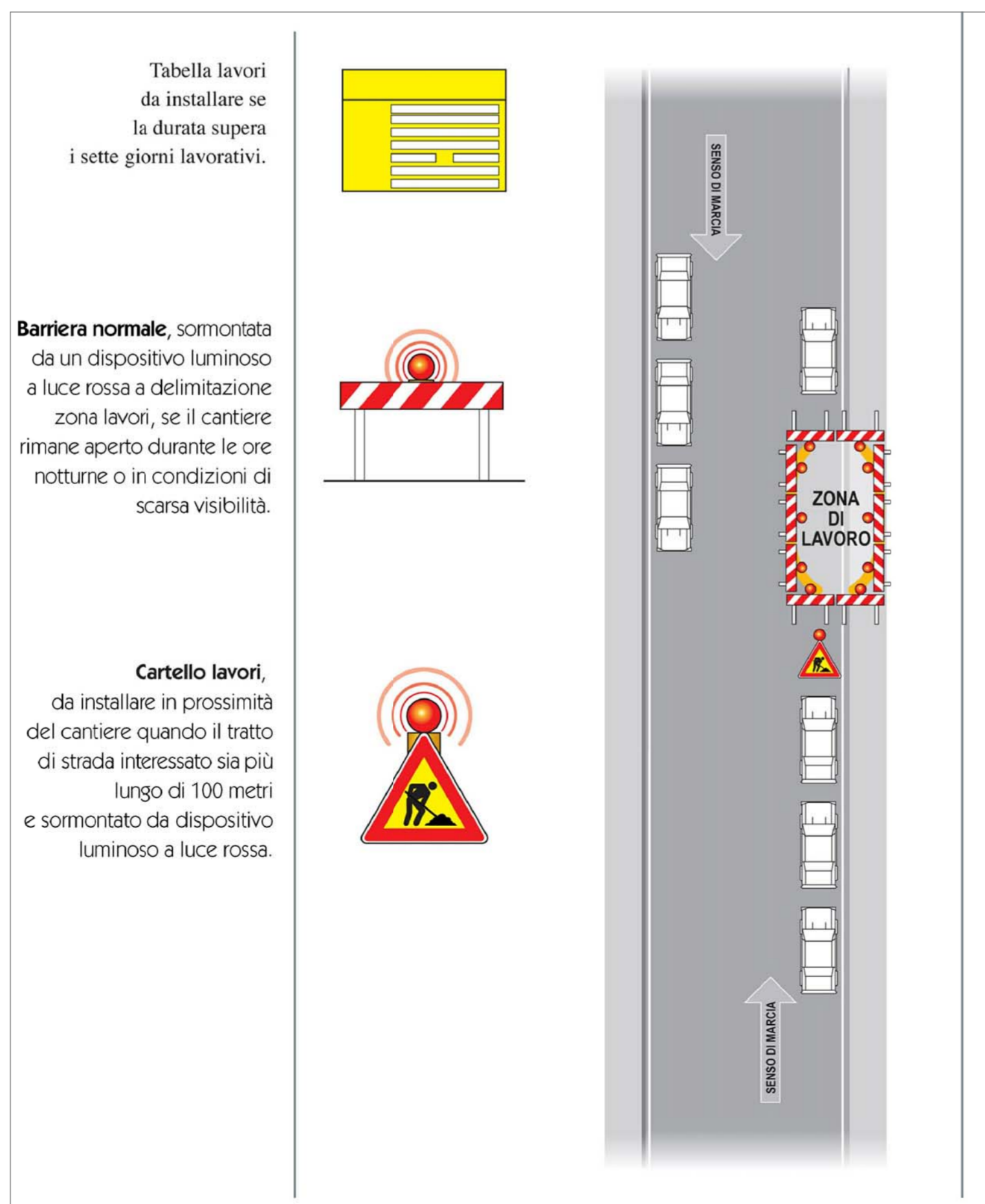


TAVOLA OPERATIVA PER STRADE URBANE
Cantiere a ridosso di una intersezione con auto in sosta



Piano Regolatore di Illuminazione Comunale

ai sensi della "Legge Provinciale 3 ottobre 2007, n.16 - Risparmio energetico e inquinamento luminoso" e s.m.i.

Tabella Numero
TAV 11.02

Titolo Tavola
PIANO DELLA SICUREZZA E DI COORDINAMENTO

Formato: A1
Scala: --

Comune di Ala (TN)

REV. DATA NOTE

00	10-02-2016	CONSEGNA FASE 1
01	28-04-2016	CONSEGNA FASE 2 E PARZIALE AGGIORNAMENTO FASE 1
02		
03		
04		
05		

di Ing. R. Guarnella - arch. M. Montani - arch. M. Sisti
sede legale: Via Bozaccio 15/A - 20122 Milano
sede operativa: Via Giustina Pasta, 92 - 20161 Milano
TEL. 02/45477642 FAX 02/45477710
www.studioingm.it

DMV
ARCHITECTURE
ENGINEERING