



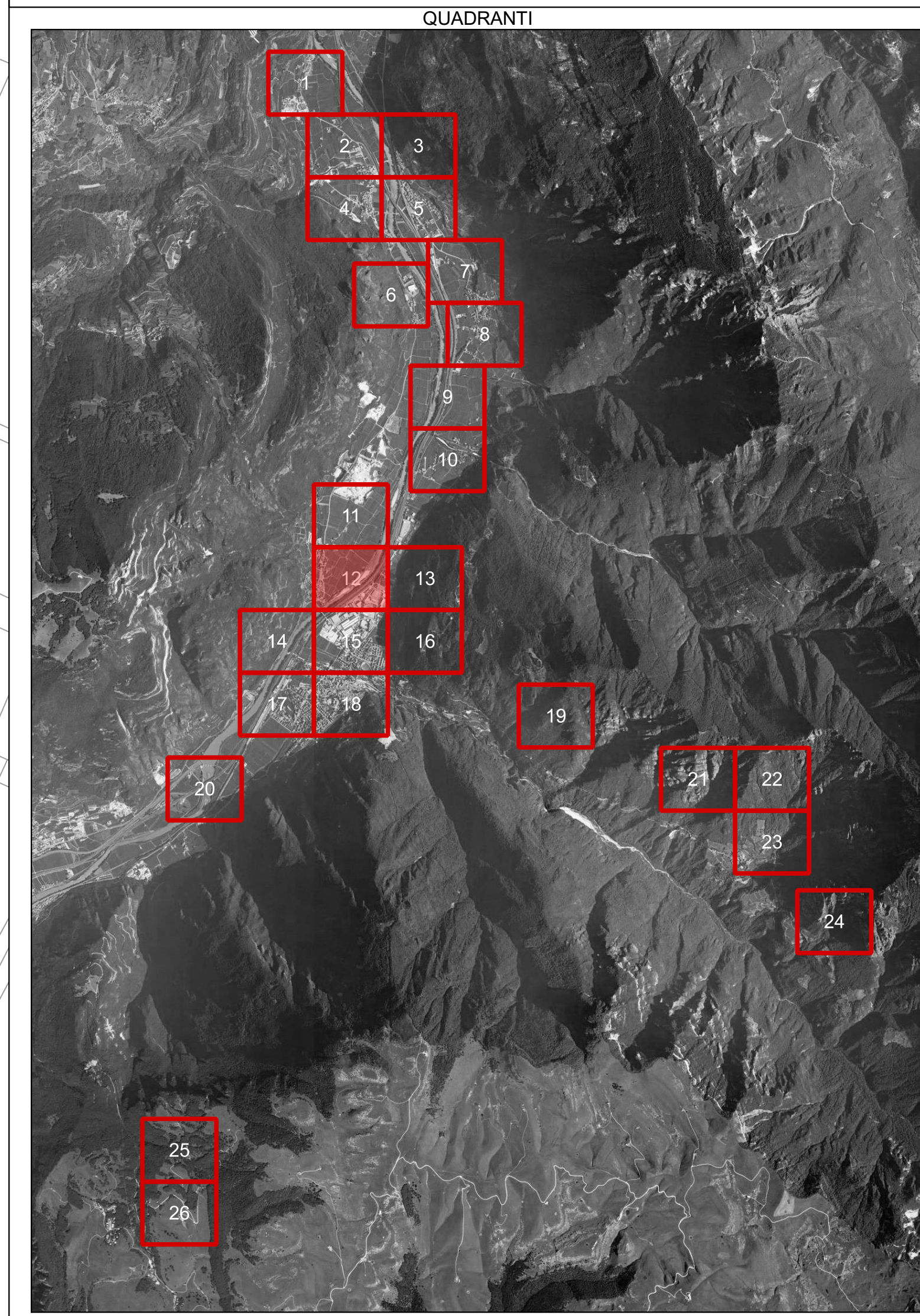
LEGENDA SORGENTI LUMINOSE e SIMBOLOGIA COMPLESSI ILLUMINANTI

ALUMINUM METALLICI	SOLO ALTA PRESSIONE	SOLO A BASSA PRESSIONE	SOLO A MERCURIO	LED	INCANDESCENZA	AD ALOGENI	FLUORESCENTE	SORGENTI NON RILEVABILI
--------------------	---------------------	------------------------	-----------------	-----	---------------	------------	--------------	-------------------------

CODICE DEL COMPLESSO ILLUMINANTE
(presente ove la scala di visualizzazione lo consente)

SIMBOLO	DESCRIZIONE	SIMBOLO	DESCRIZIONE	SIMBOLO	DESCRIZIONE
	ARMATURA STRADALE SU PALO		APPARECCHIO DI ARREDO URBANO SU PALO		PROIETTORE PER ILLUMINAZIONE FUNZIONALE E STRADA E SPANNA ARRE INSTALLATO SU PALO
	ARMATURA STRADALE SU BRACCIO A PARETE		APPARECCHIO DI ARREDO URBANO SU BRACCIO A PARETE		PROIETTORE PER ILLUMINAZIONE FUNZIONALE E STRADA E SPANNA ARRE INSTALLATO SU BRACCIO A PARETE
	APPARECCHIO DECORATIVO SU PALO		APPARECCHIO A SOSPENSIONE SU TESSUTA		BOLLARD - PALETTO SEGNALETICO
	APPARECCHIO DECORATIVO SU BRACCIO A PARETE		TORRE FARO		APPARECCHIO INCASSATO A TESSUTA A PARETE
	APPARECCHIO DECORATIVO IN STILE SU PALO DECORATIVO		APPARECCHIO LINEARE		APPARECCHIO DI ILLUMINAZIONE A PIAZZONE O A PARETE INTERNALIZZATO
	APPARECCHIO DECORATIVO IN STILE SU BRACCIO DECORATIVO A PARETE		PROIETTORE PER ILLUMINAZIONE INTERNAZIONALE		APPARECCHIO A SOSPENSIONE INTERNAZIONALE
	LANTERNA IN STILE SU PALO DECORATIVO		PROIETTORE PER ILLUMINAZIONE ARTISTICA SU BRACCIO		APPARECCHIO DI ILLUMINAZIONE A PIAZZONE O A PARETE
	LANTERNA IN STILE SU BRACCIO DECORATIVO A PARETE		PROIETTORE PER ILLUMINAZIONE FUNZIONALE INSTALLATO IN POSIZIONE SOTTOSTRADA		SEGNALE E LANDMARK ATTIVO/INATTIVO/REDAZIONALE

QUADRO ELETTRICO DI COMANDO



Piano Regolatore di Illuminazione Comunale
ai sensi della "Legge Provinciale 3 ottobre 2007, n.16 - Risparmio energetico e inquinamento luminoso" e s.m.i.

Tavola Numero **07.12**

Titolo Tavola
Censimento puntuale degli impianti di illuminazione pubblica

Formato: **A0** Scala: **1:1000**

Ala (Trentino) - Paganini

Comune di Ala (TN)

REV.	DATA	CONSEGNA FASE	NOTE
01	10/02/2016	CONSEGNA FASE 1	
02	28/04/2016	CONSEGNA FASE 2 E PARZIALE AGGIORNAMENTO FASE 1	
03			
04			
05			

di ing. R. Guarnella - arch. M. Montanari - arch. M. Sisti
sped. in abb. post. - via Broletto 10/A - 38100 Trento
spec. operativ. - via Giulio Cesare, 90 - 20121 Milano
T. 02/47471111 FAX 02/47471112
www.audiotop.it

BMS
BENTON & BOWLES
MULTIMEDIA