

AREA ESTRATTIVA **S.CECILIA GUASTUM**

Materiale: INERTI
Superficie: 78.916 mq

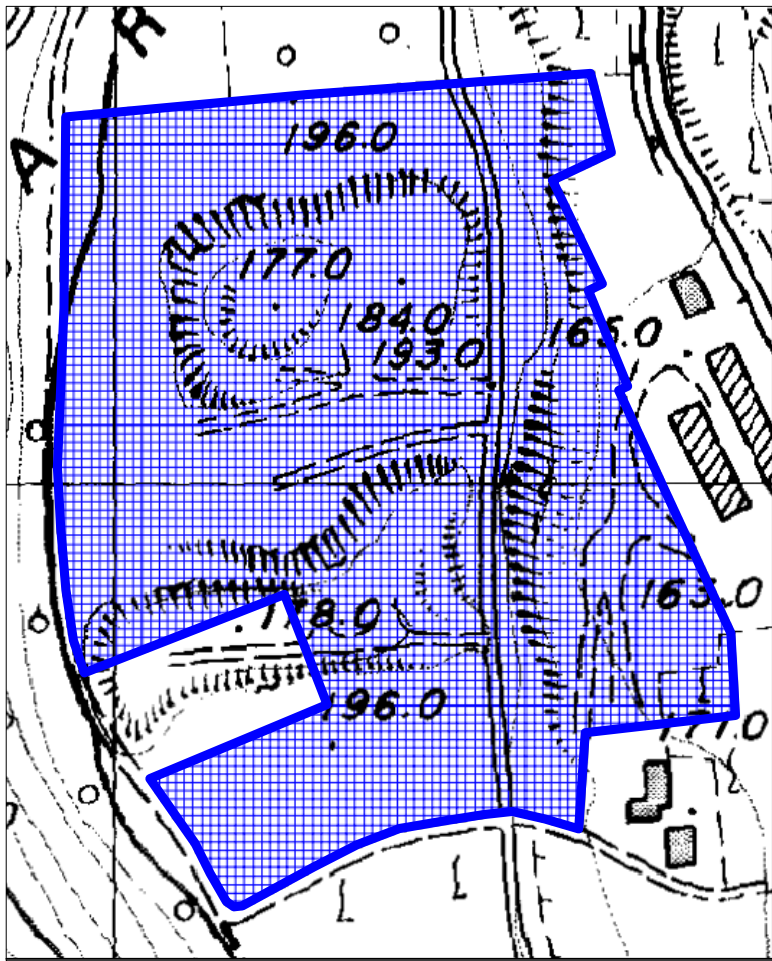
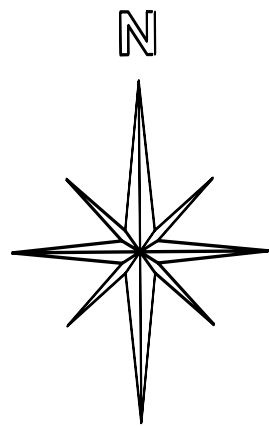


Fig.1a - Estratto dal PPUSM della PAT



Fig.1b - Ortofotocarta SIAT della PAT (IT2006)

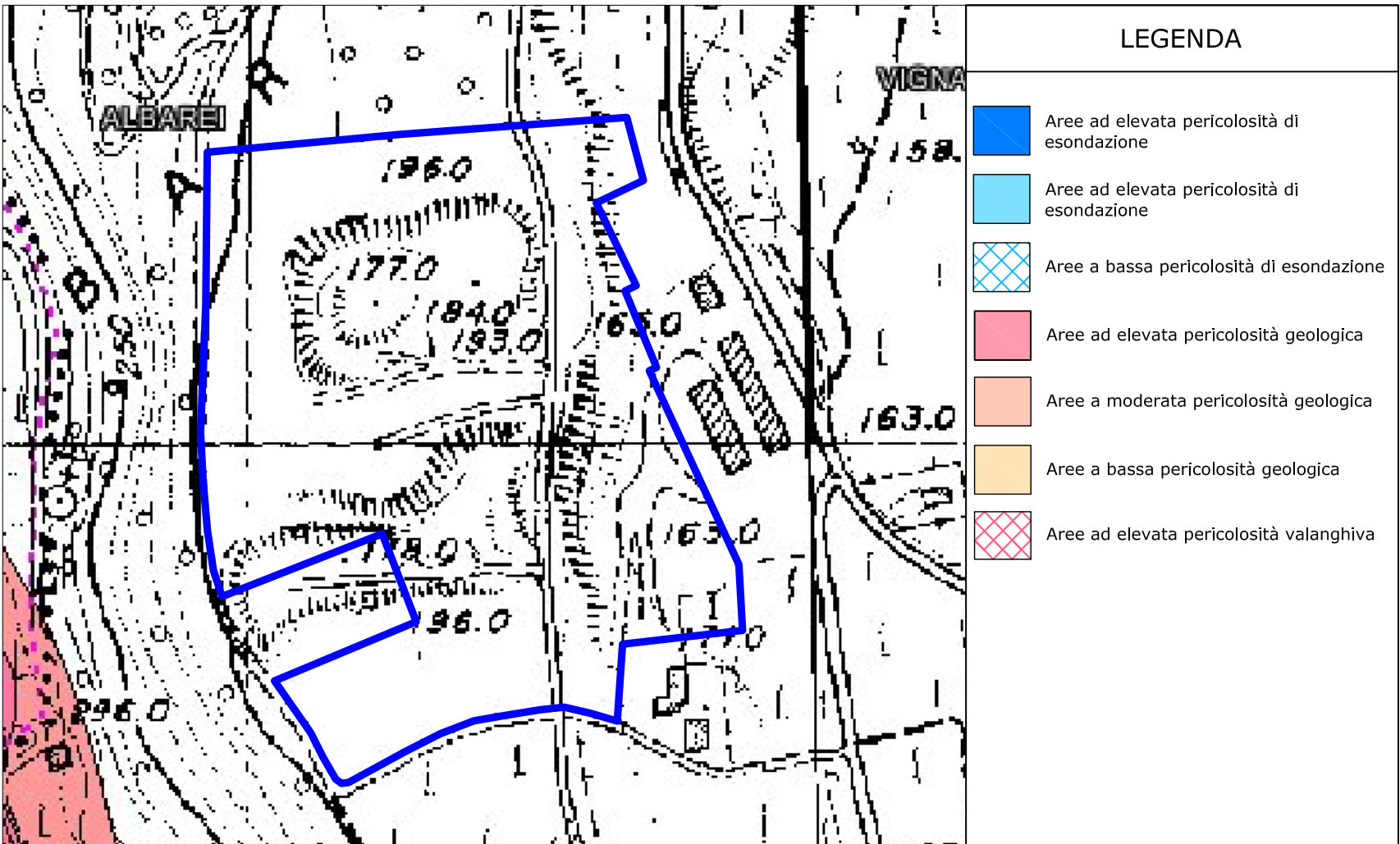


Fig.4 - Estratto dal PGUAP - Carta della pericolosità

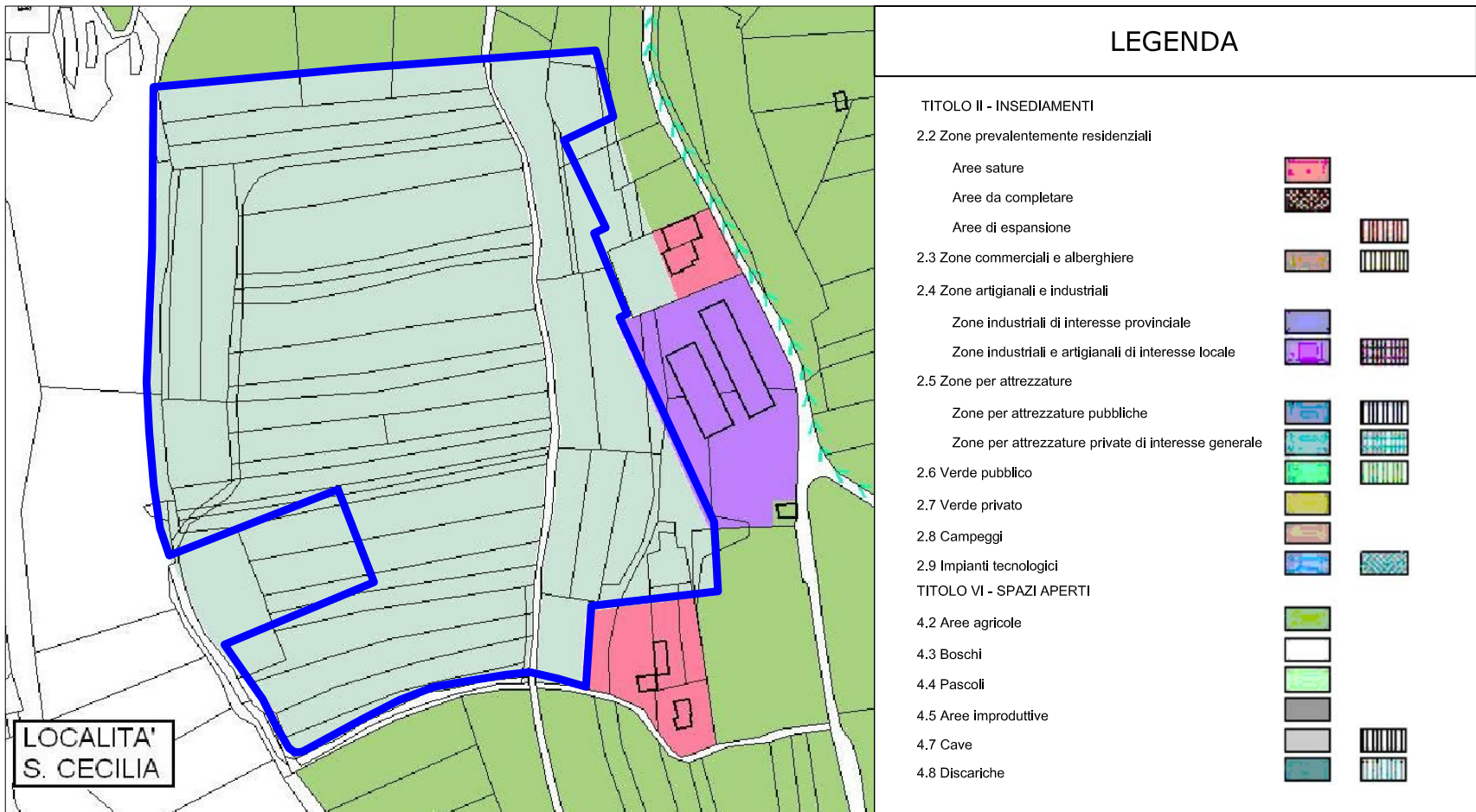
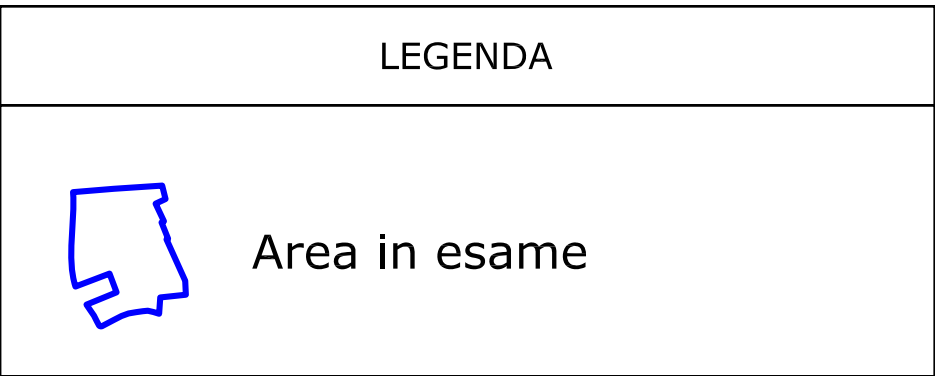


Fig.2 - Estratto dal PIANO REGOLATORE GENERALE - Variante Generale 1998 - Tav. B.2

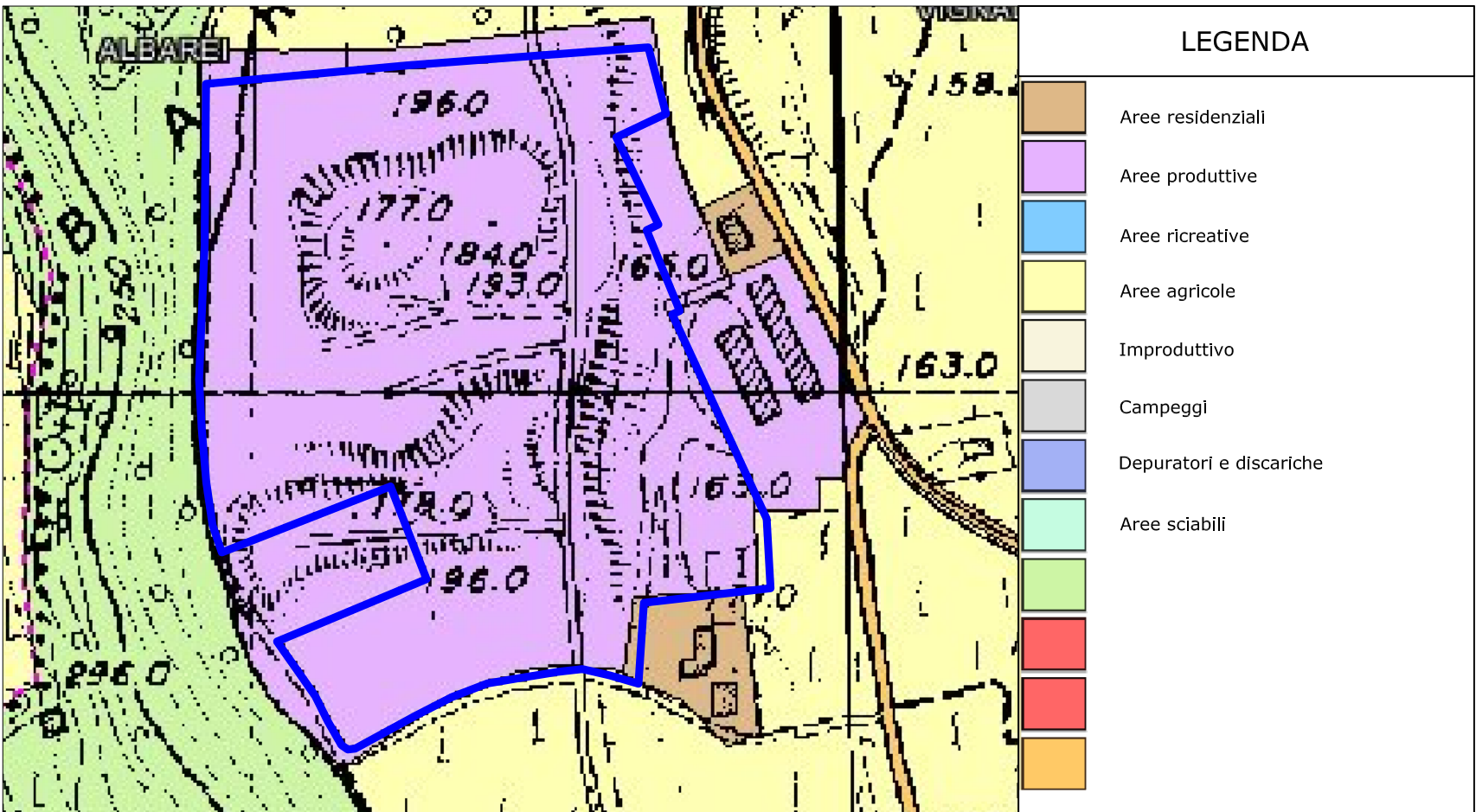


Fig.5 - Estratto dal PGUAP - Carta del valore d'uso del suolo

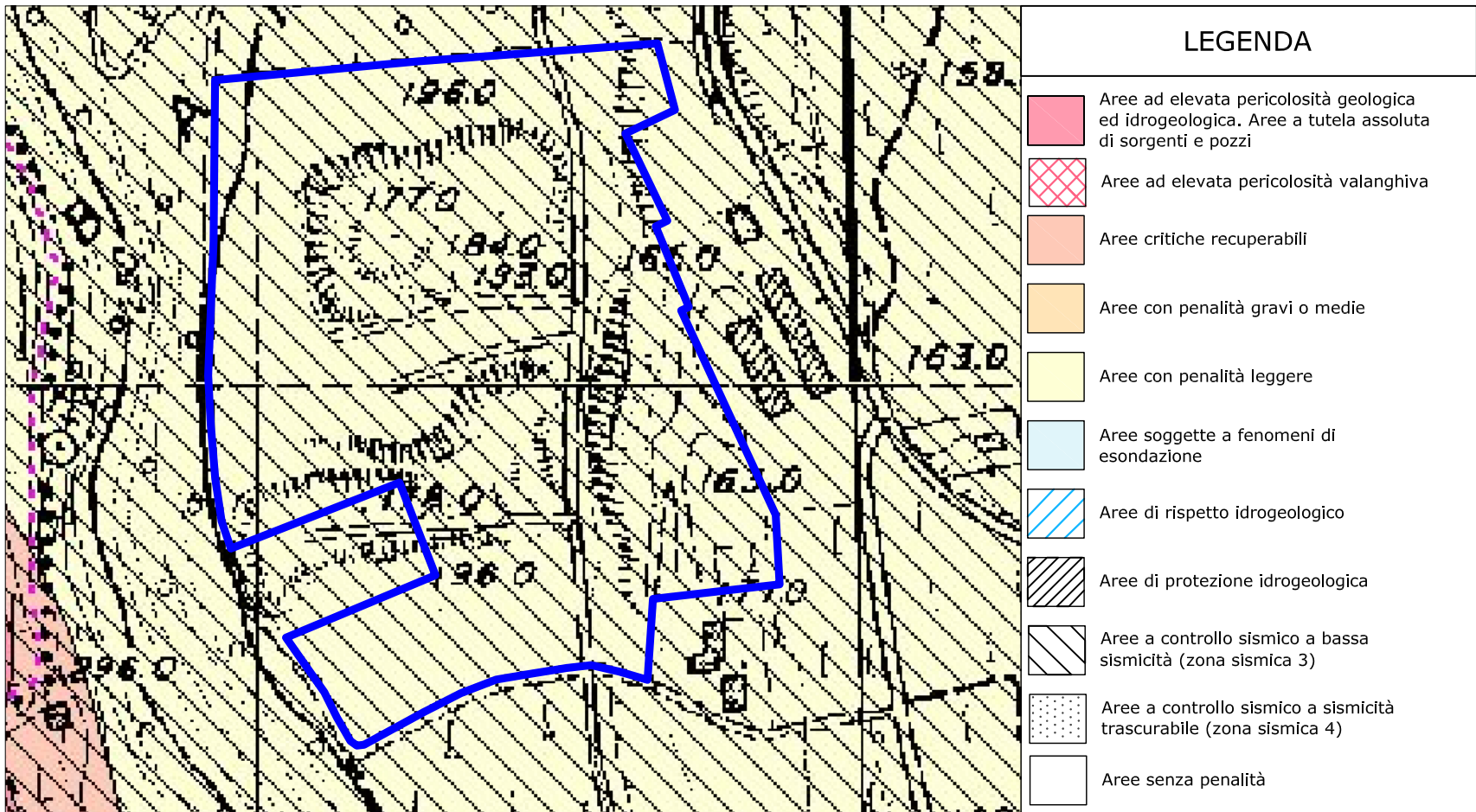


Fig.3 - Estratto dal PUP - Carta di sintesi geologica

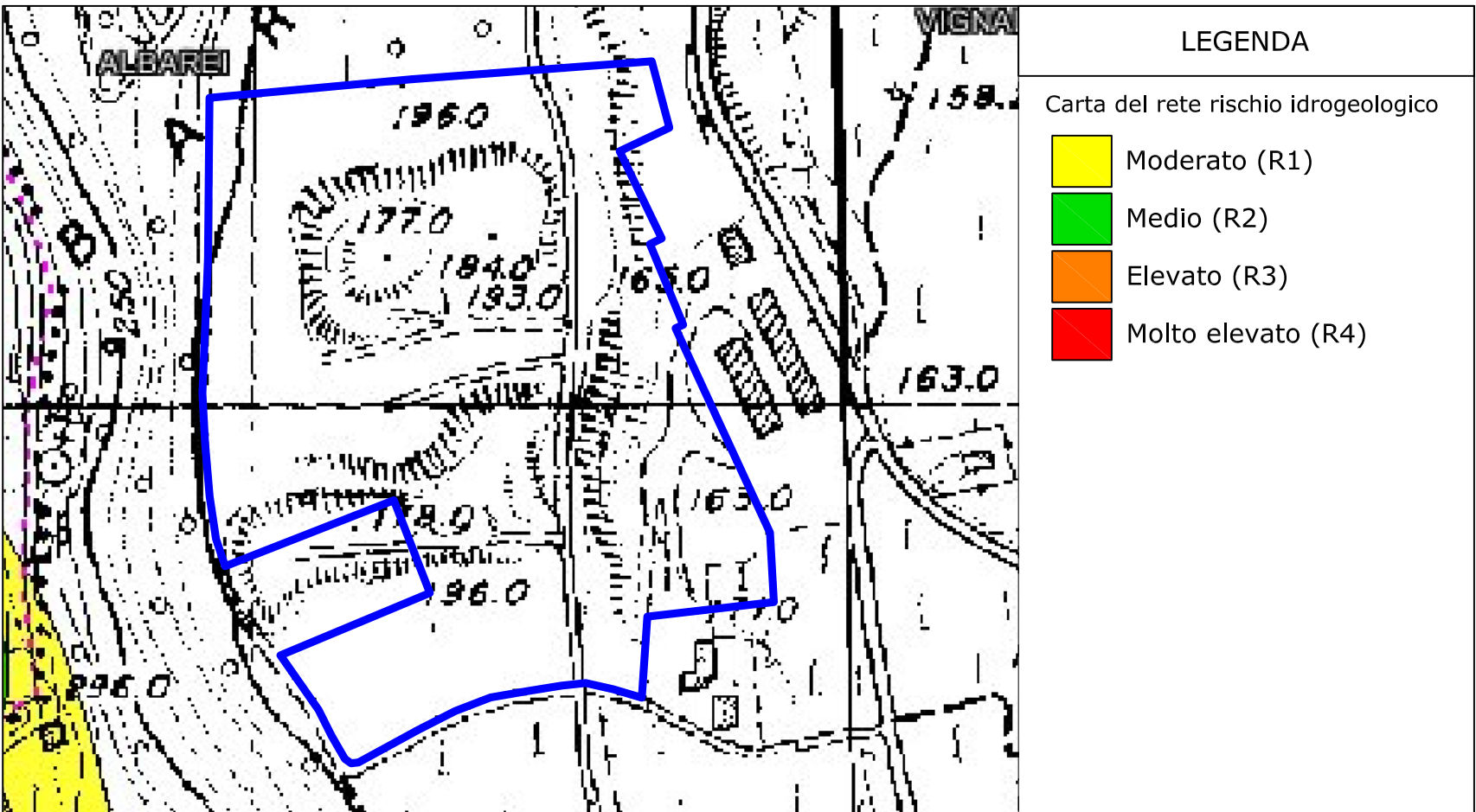


Fig.6 - Estratto dal PGUAP - Carta del rischio idrogeologico

PROGRAMMA PLURIENNALE
DI ATTUAZIONE DEL
COMUNE DI ALA
LOC.S.CECILIA GUASTUM

INQUADRAMENTO TERRITORIALE E
STRUMENTI DI PIANIFICAZIONE

DATA : OTTOBRE 2012

REL.N. : REL. 2329/2

SCALA : 1:8.000

TAVOLA N.:

B 1 / 2

COMMITTENTE:

COMUNE DI ALA

TIMBRI:

Geologia Applicata

STUDIO ASSOCIATO

Dott. Lorenzo Cadrobbi
Dott. Michele Nobile
Dott. Stefano Paternoster
Dott. Claudio Valle

Mezzocorona (TN)
Via del Terroldo, 1
TEL. 0461/606500
FAX: 0461/606500
E-MAIL: info@geologiaapplicata.it

Questo documento non potrà essere copiato, riprodotto o pubblicato in tutto o in parte senza il consenso scritto degli autori. (legge 22 aprile 1941 nr. 633, art.2575 e segg. c.c.)