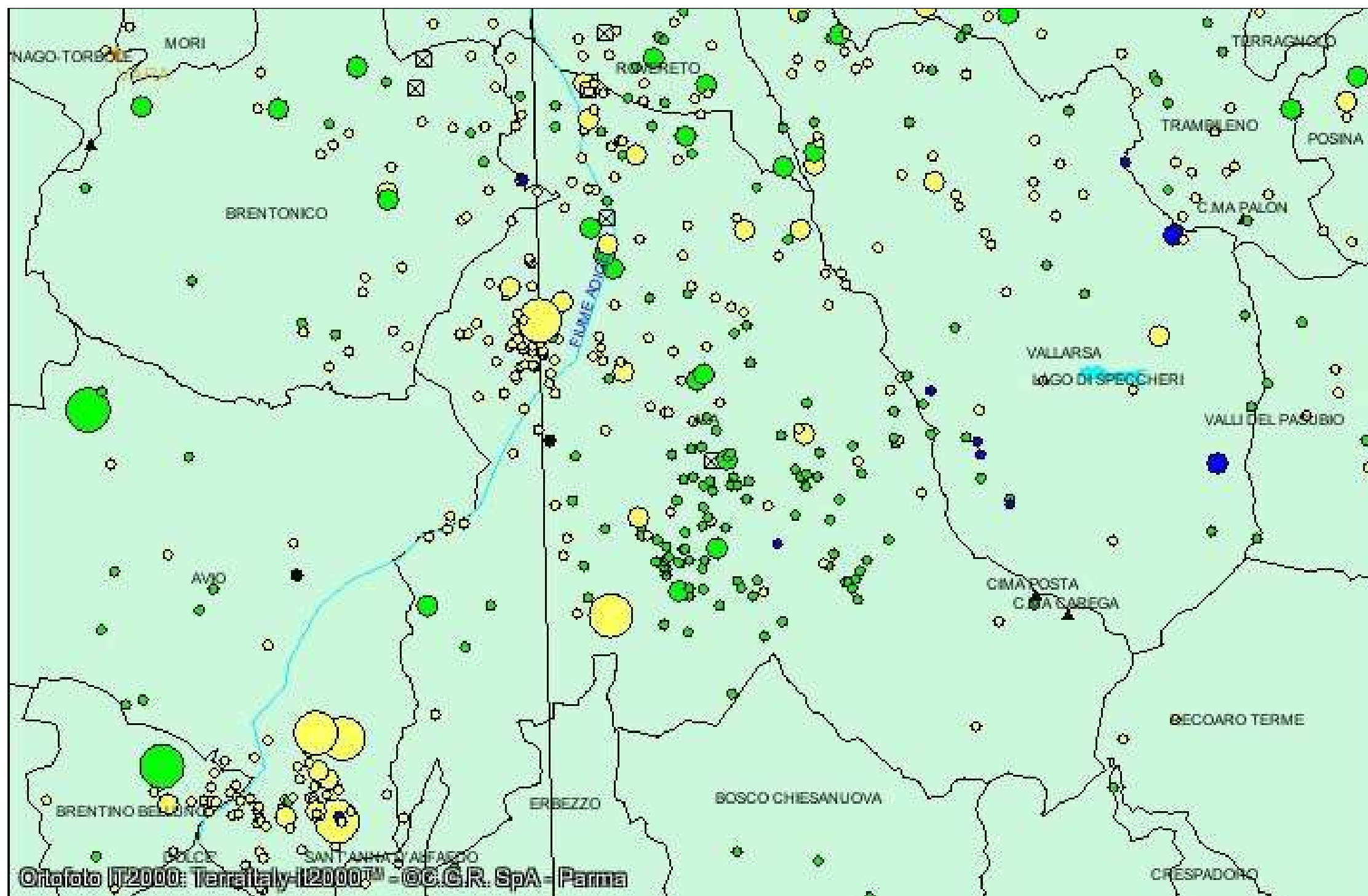










EVENTI SISMICI REGISTRATI SUL TERRITORIO DI ALA NEGLI ULTIMI 10 ANNI (VERSIONE GIUGNO 2014)



Sismi	
Eventi Sismici	
Magnitudo (Scala Richter)	
	minore di 2,5°
	tra 2,5° e 3,0°
	maggiore di 3,0°
	non calcolata (N.C.)
Profondita' (Km)	
	minore di 10
	tra 10 e 20
	maggiore di 20
	non calcolata (N.C.)
Temi a corredo	
	Centri Abitati del Trentino
	Stazioni sismiche



EVENTI SISMICI REGISTRATI SUL TERRITORIO DI ALA DAL 2000 AD OGGI CON MAGNITUDO MAGGIORE A 3.00 (VERSIONE GIUGNO 2014)

<http://www.territorio.provincia.tn.it/portal/server.pt?open=514&objID=21159&mode=2>

	Cod. Evento	Catalogo	Data	Ora	LAT N	LON E	Qualità	Profondità	Magnitudo	Intensità	Area Epicentrale
117	ap040001	DIGITALE 1994 - OGGI	01/04/2004	19:29:15.42	45,7591	11,0658	Buona	10.98	3.0	N.C.	ALA (TN)
202	ot070017	DIGITALE 1994 - OGGI	05/10/2007	10:15:40.01	45,7396	11,0433	Buona	9.24	3.0	N.C.	ALA (TN)
336	OT100060	DIGITALE 1994 - OGGI	21/10/2010	14:56:49.84	45,7798	11,0029	Buona	12.82	3.0	N.C.	ALA (TN)
370	MR120131	DIGITALE 1994 - OGGI	22/03/2012	12:25:12.66	45,786	10,9933	Buona	12.80	3.0	N.C.	ALA (TN)
213	AG110042	DIGITALE 1994 - OGGI	08/08/2011	06:22:06.64	45,7283	11,0164	Buona	10.30	3.1	N.C.	ALA (TN)
366	MR120073	DIGITALE 1994 - OGGI	18/03/2012	16:00:00.56	45,7801	11,0005	Buona	13.99	3.4	N.C.	ALA (TN)