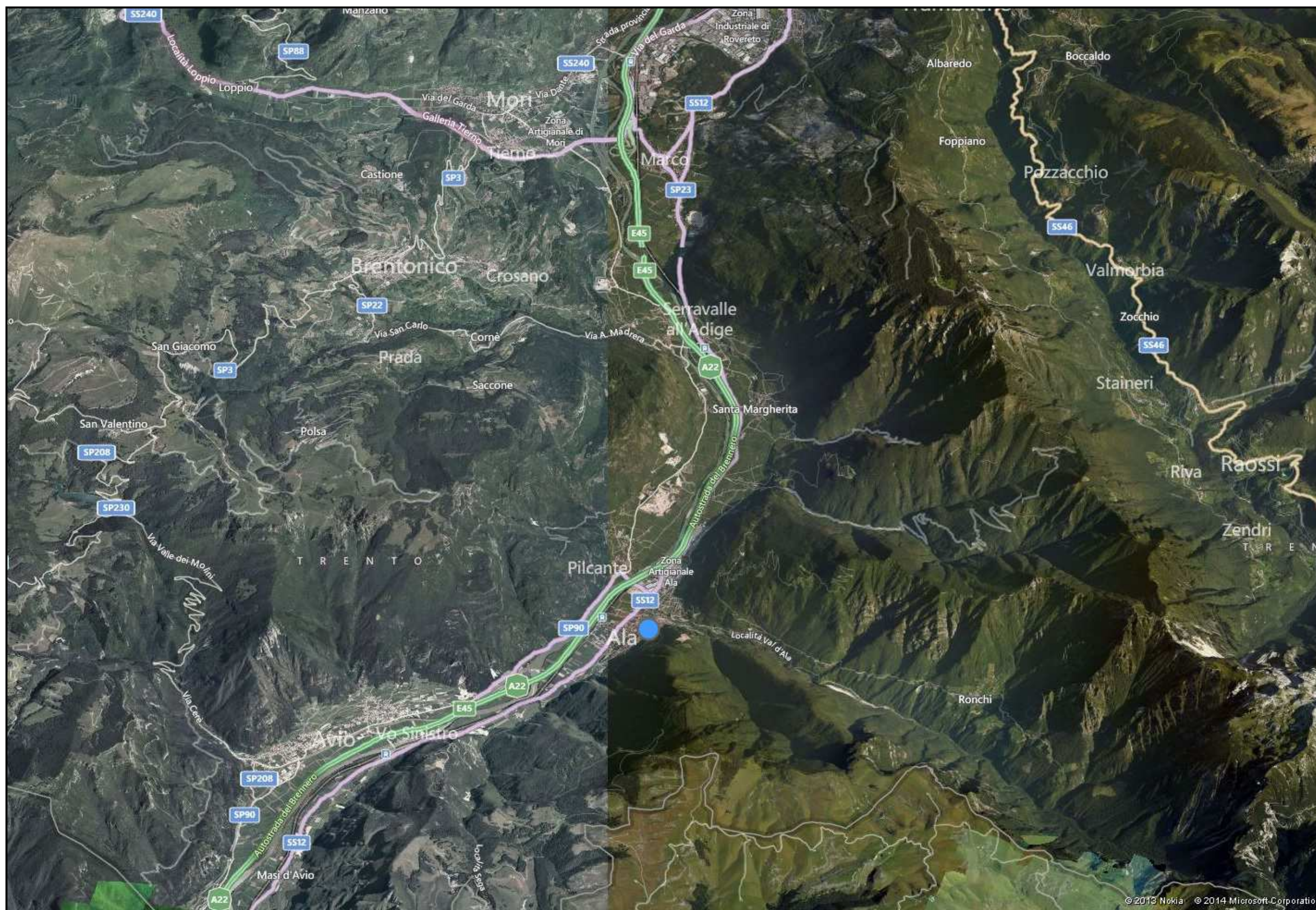


## TAVOLA SCHEDA 0 – COME ARRIVARE AD ALA

La città di Ala, è raggiungibile comodamente con tutti i mezzi di trasporto sia da Sud che da Nord tramite la Statale 12 del Brennero, l'A22 (uscita Ala - Avio e Rovereto Sud) e la Ferrovia. Le frazioni poste a destra dell'Adige, Pilcante e Chizzola, sono raggiungibili tramite la Strada Provinciale 90. (fonte: <http://www.flashearth.com/>)



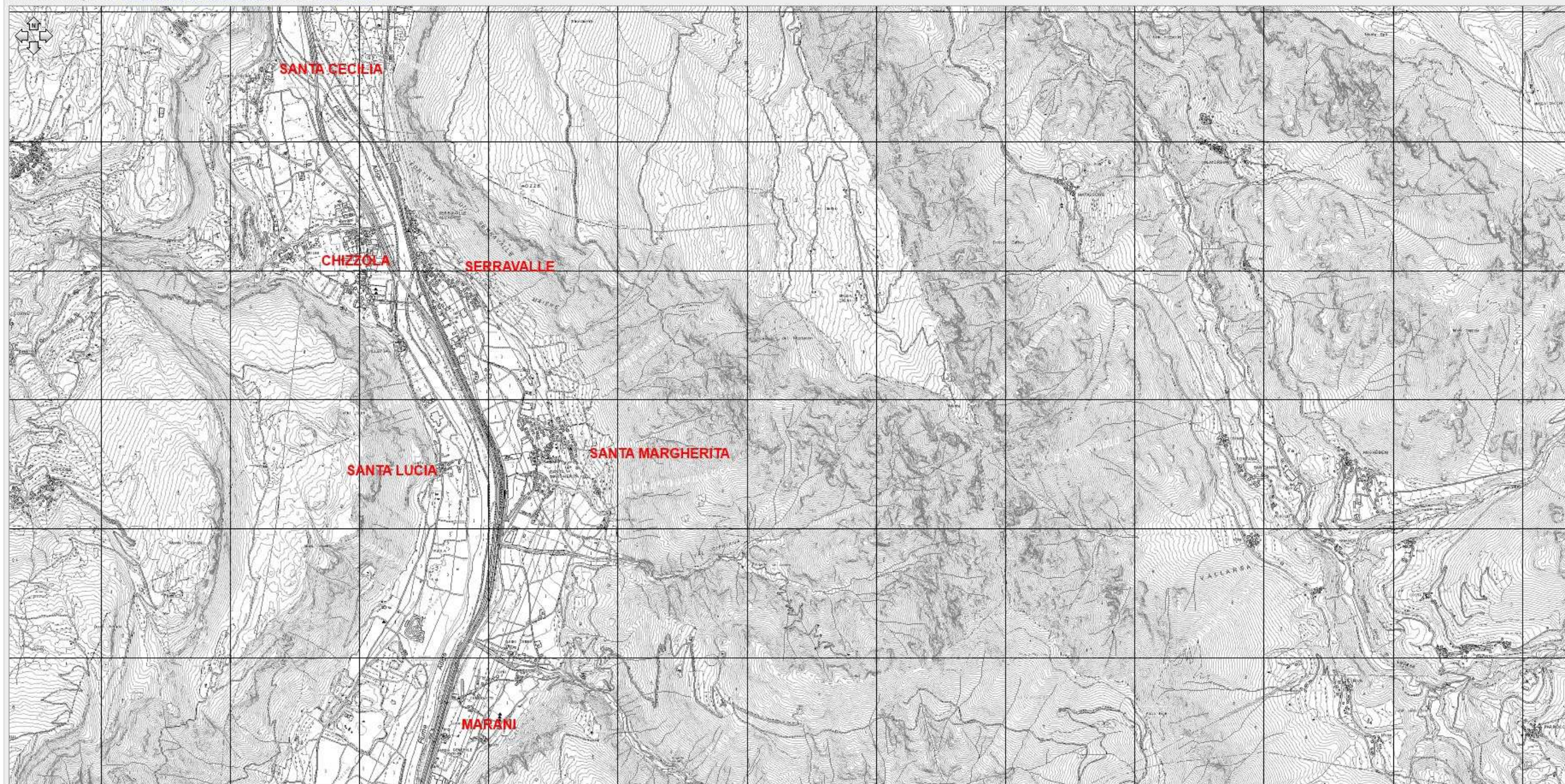


**TAVOLE SCHEDA 1 – ESTRATTI CARTA TECNICA PROVINCIALE (VERSIONE GIUGNO 2014)**  
**Cartografia Tecnica Provinciale – scala 1 : 25.000 - scala visualizzazione n.d.**

**Tavola Scheda 1.1:** CHIZZOLA, SERRAVALLE ALL'ADIGE e SANTA MARGHERITA

[http://www.territorio.provincia.tn.it/portal/server.pt/community/carta\\_tecnica\\_provinciale/920/carta\\_tecnica\\_provinciale/40052](http://www.territorio.provincia.tn.it/portal/server.pt/community/carta_tecnica_provinciale/920/carta_tecnica_provinciale/40052)

Coordinate System: ETRS 1989 UTM Zone 32N - Scale: 1:25.000







**TAVOLE SCHEDA 1 – ESTRATTI CARTA TECNICA PROVINCIALE (VERSIONE GIUGNO 2014)**  
**Cartografia Tecnica Provinciale – scala 1 : 10.000 - scala visualizzazione n.d.**

**Tavola Scheda 1.1.a: ABITATI DI CHIZZOLA e SERRAVALLE ALL'ADIGE**

[http://www.territorio.provincia.tn.it/portal/server.pt/community/carta\\_tecnica\\_provinciale/920/carta\\_tecnica\\_provinciale/40052](http://www.territorio.provincia.tn.it/portal/server.pt/community/carta_tecnica_provinciale/920/carta_tecnica_provinciale/40052)

Coordinate System: ETRS 1989 UTM Zone 32N - Scale: 1:10.000







**TAVOLE SCHEDA 1 – ESTRATTI CARTA TECNICA PROVINCIALE (VERSIONE GIUGNO 2014)**  
**Cartografia Tecnica Provinciale – scala 1 : 10.000- scala visualizzazione n.d.**

**Tavola Scheda 1.1.b: ABITATI DI SANTA MARGHERITA e delle LOCALITA' VILLETTA e SANTA LUCIA di CHIZZOLA**

[http://www.territorio.provincia.tn.it/portal/server.pt/community/carta\\_tecnica\\_provinciale/920/carta\\_tecnica\\_provinciale/40052](http://www.territorio.provincia.tn.it/portal/server.pt/community/carta_tecnica_provinciale/920/carta_tecnica_provinciale/40052)

Coordinate System: **ETRS 1989 UTM Zone 32N** - Scale: **1:10.000**



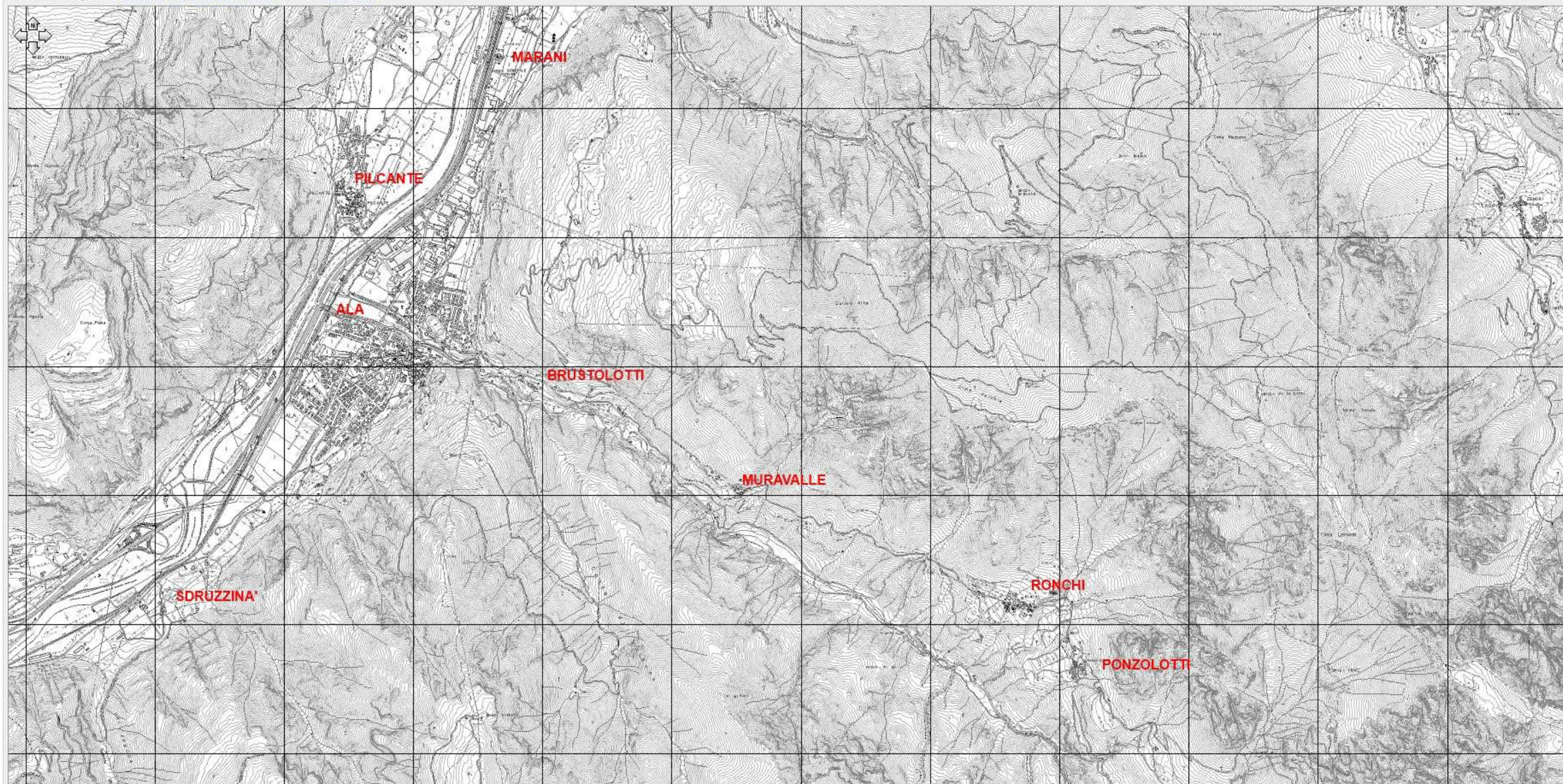


**TAVOLE SCHEDA 1 – ESTRATTI CARTA TECNICA PROVINCIALE (VERSIONE GIUGNO 2014)**  
**Cartografia Tecnica Provinciale – scala 1 : 25.000- scala visualizzazione n.d.**

**Tavola Scheda 1.2: ALA e PILCANTE**

[http://www.territorio.provincia.tn.it/portal/server.pt/community/carta\\_tecnica\\_provinciale/920/carta\\_tecnica\\_provinciale/40052](http://www.territorio.provincia.tn.it/portal/server.pt/community/carta_tecnica_provinciale/920/carta_tecnica_provinciale/40052)

Coordinate System: ETRS 1989 UTM Zone 32N - Scale: 1:25.000





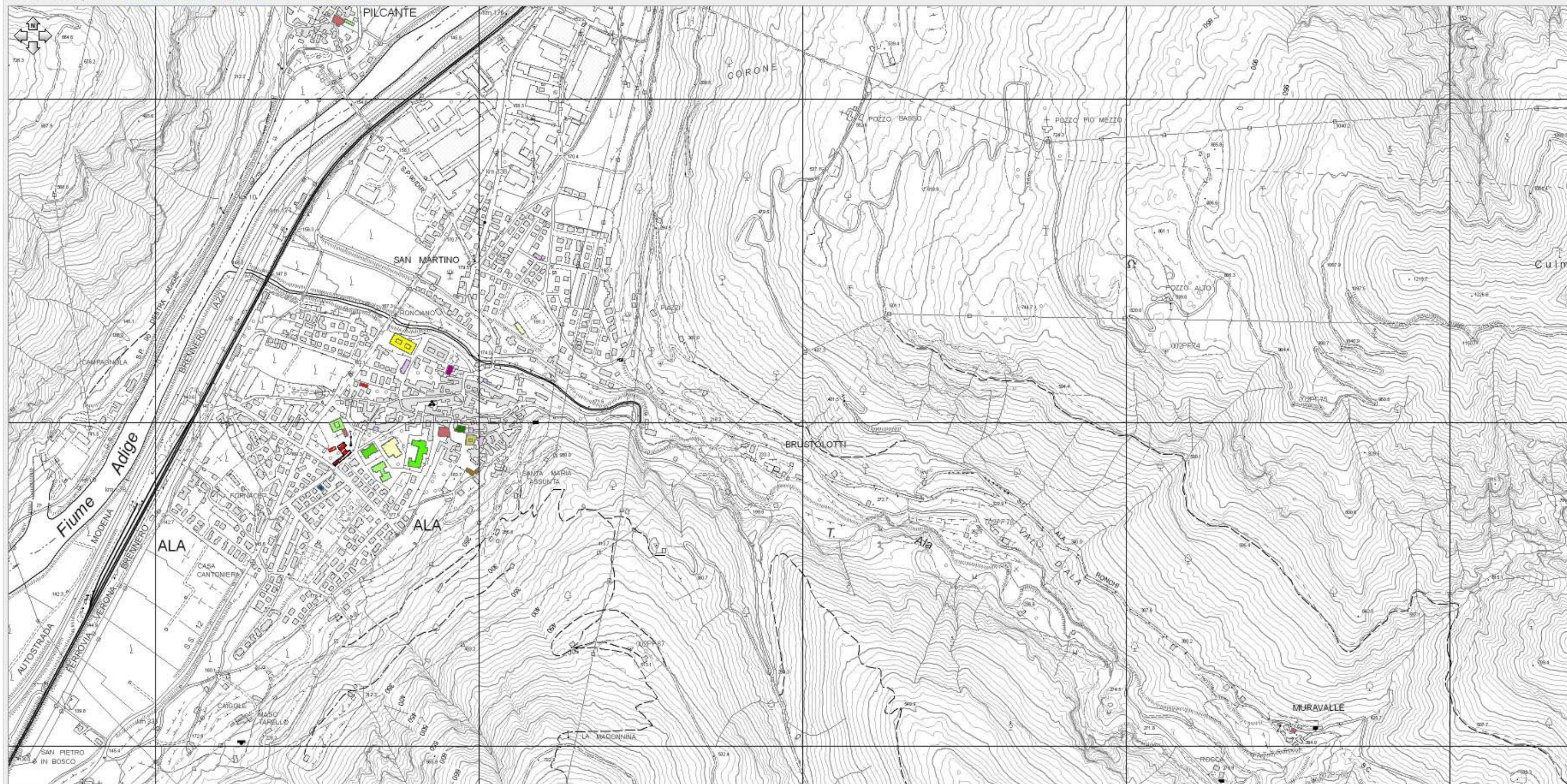


**TAVOLE SCHEDA 1 – ESTRATTI CARTA TECNICA PROVINCIALE (VERSIONE GIUGNO 2014)**  
**Cartografia Tecnica Provinciale – scala 1 : 10.000- scala visualizzazione n.d.**

**Tavola Scheda 1.2.a: ABITATI DI ALA e PILCANTE e della LOCALITA' BRUSTOLOTTI di ALA**

[http://www.territorio.provincia.tn.it/portal/server.pt/community/carta\\_tecnica\\_provinciale/920/carta\\_tecnica\\_provinciale/40052](http://www.territorio.provincia.tn.it/portal/server.pt/community/carta_tecnica_provinciale/920/carta_tecnica_provinciale/40052)

Coordinate System: ETRS 1989 UTM Zone 32N - Scale: 1:10.000





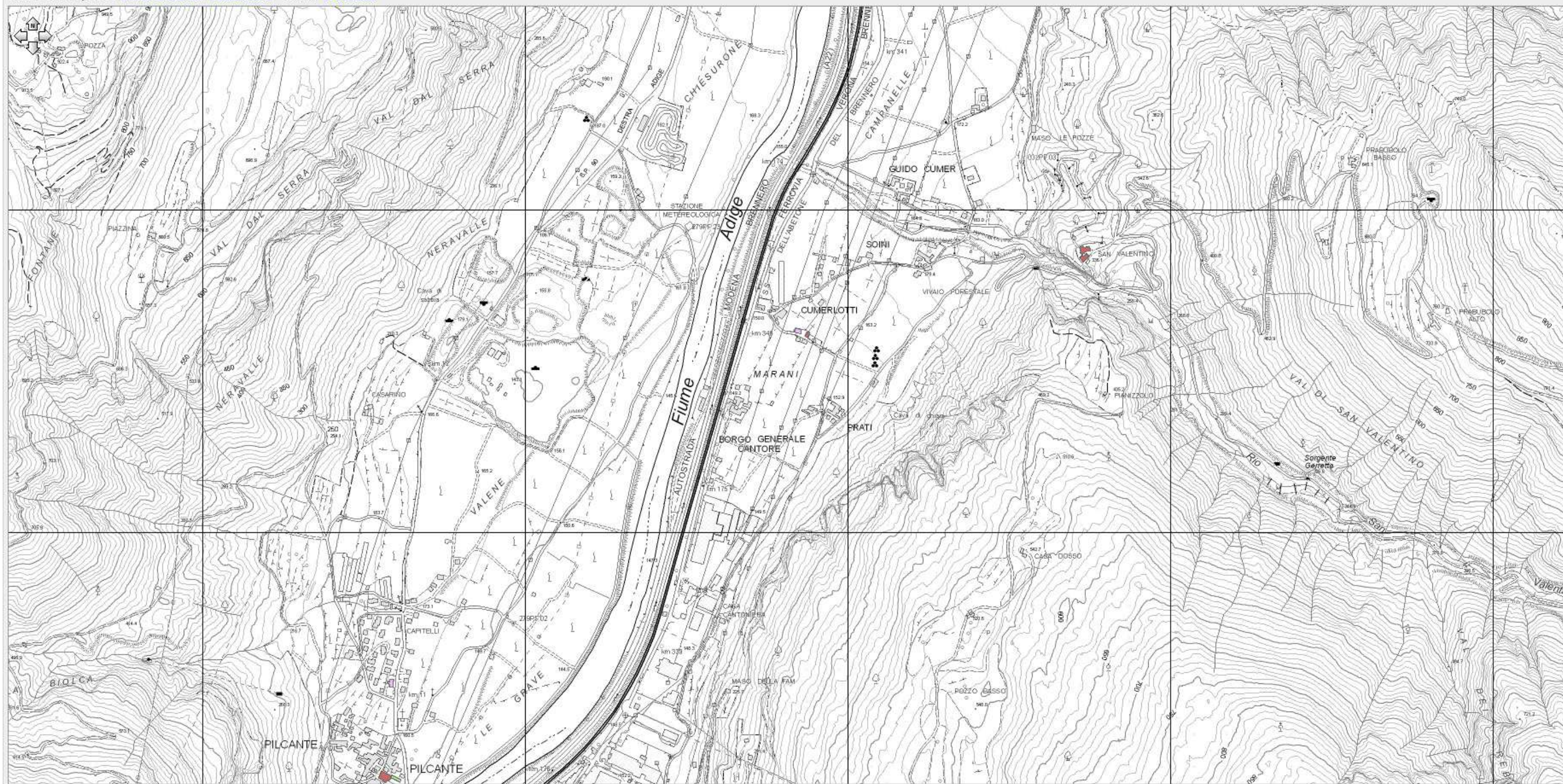


**TAVOLE SCHEDA 1 – ESTRATTI CARTA TECNICA PROVINCIALE (VERSIONE GIUGNO 2014)**  
**Cartografia Tecnica Provinciale – scala 1 : 10.000- scala visualizzazione n.d.**

**Tavola Scheda 1.2.b:** ABITATO DI PILCANTE e delle LOCALITA' CUMER, SOINI, CUMERLOTTI, MARANI, PRATI e BORGO GENERAL CANTORE di ALA

[http://www.territorio.provincia.tn.it/portal/server.pt/community/carta\\_tecnica\\_provinciale/920/carta\\_tecnica\\_provinciale/40052](http://www.territorio.provincia.tn.it/portal/server.pt/community/carta_tecnica_provinciale/920/carta_tecnica_provinciale/40052)

Coordinate System: ETRS 1989 UTM Zone 32N - Scale: 1:10.000





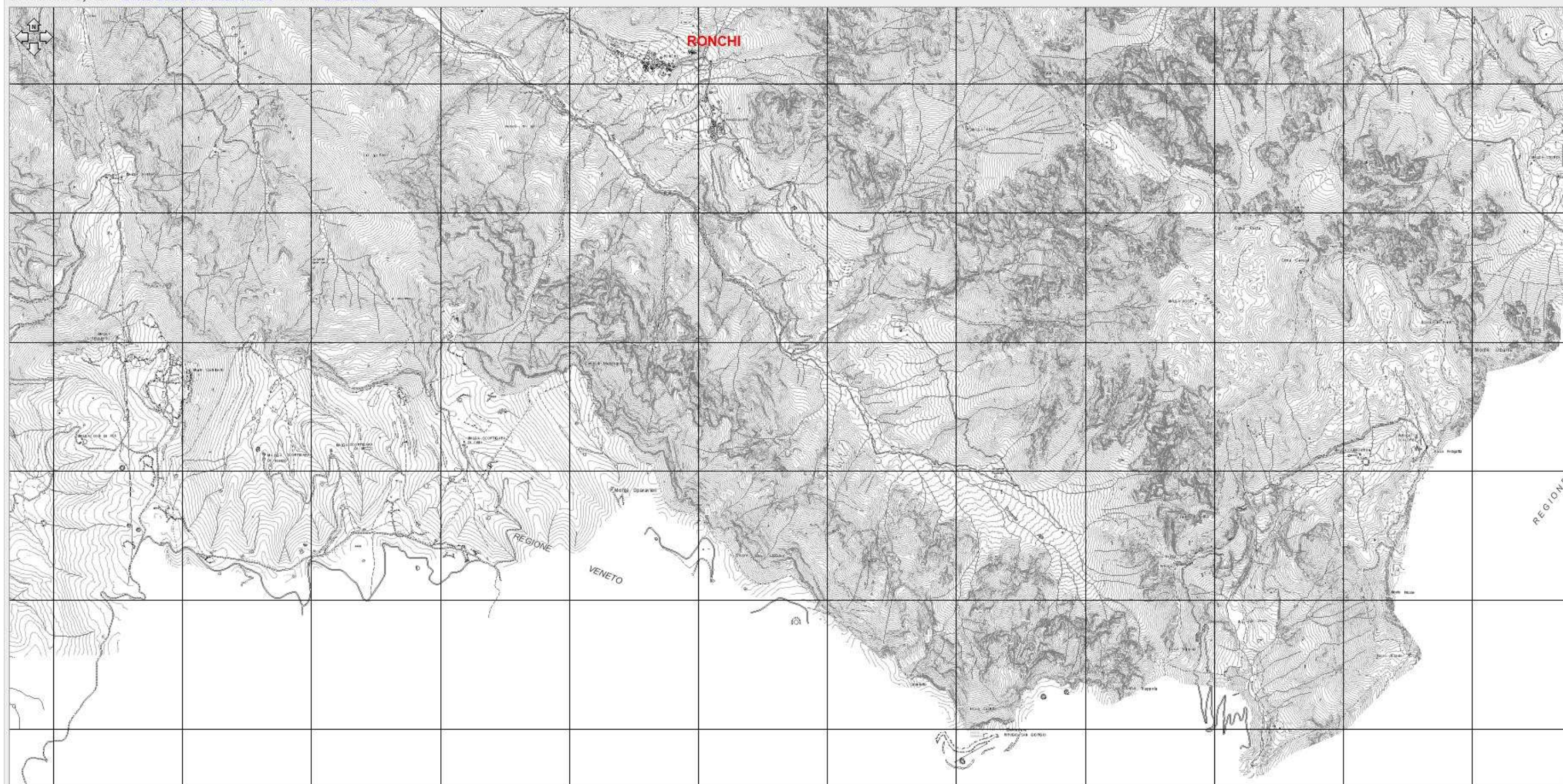


**TAVOLE SCHEDA 1 – ESTRATTI CARTA TECNICA PROVINCIALE (VERSIONE GIUGNO 2014)**  
**Cartografia Tecnica Provinciale – scala 1 : 25.000- scala visualizzazione n.d.**

**Tavola Scheda 1.3: RONCHI**

[http://www.territorio.provincia.tn.it/portal/server.pt/community/carta\\_tecnica\\_provinciale/920/carta\\_tecnica\\_provinciale/40052](http://www.territorio.provincia.tn.it/portal/server.pt/community/carta_tecnica_provinciale/920/carta_tecnica_provinciale/40052)

Coordinate System: ETRS 1989 UTM Zone 32N - Scale: 1:25.000





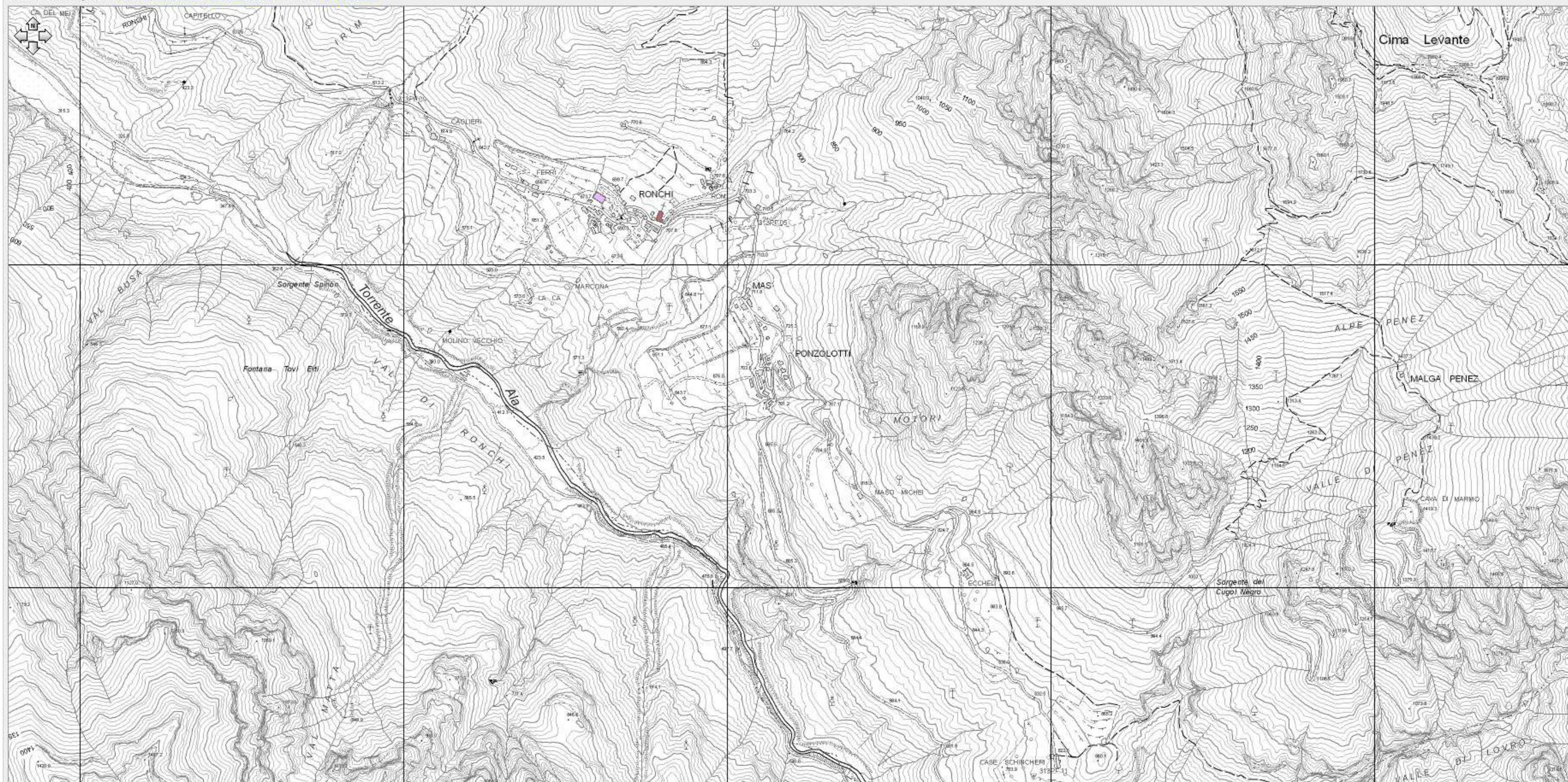


**TAVOLE SCHEDA 1 – ESTRATTI CARTA TECNICA PROVINCIALE (VERSIONE GIUGNO 2014)**  
**Cartografia Tecnica Provinciale – scala 1 : 10.000- scala visualizzazione n.d.**

**Tavola Scheda 1.3.a: ABITATO DI RONCHI e della LOCALITA' PONZOLOTTI di RONCHI**

[http://www.territorio.provincia.tn.it/portal/server.pt/community/carta\\_tecnica\\_provinciale/920/carta\\_tecnica\\_provinciale/40052](http://www.territorio.provincia.tn.it/portal/server.pt/community/carta_tecnica_provinciale/920/carta_tecnica_provinciale/40052)

Coordinate System: ETRS 1989 UTM Zone 32N - Scale: 1:10.000







**TAVOLE SCHEDA 1 – ESTRATTI CARTA TECNICA PROVINCIALE (VERSIONE GIUGNO 2014)**  
**Cartografia Tecnica Provinciale – scala 1 : 25.000- scala visualizzazione n.d.**

**Tavola Scheda 1.4: SEGA di ALA**

[http://www.territorio.provincia.tn.it/portal/server.pt/community/carta\\_tecnica\\_provinciale/920/carta\\_tecnica\\_provinciale/40052](http://www.territorio.provincia.tn.it/portal/server.pt/community/carta_tecnica_provinciale/920/carta_tecnica_provinciale/40052)

Coordinate System: ETRS 1989 UTM Zone 32N - Scale: 1:25.000





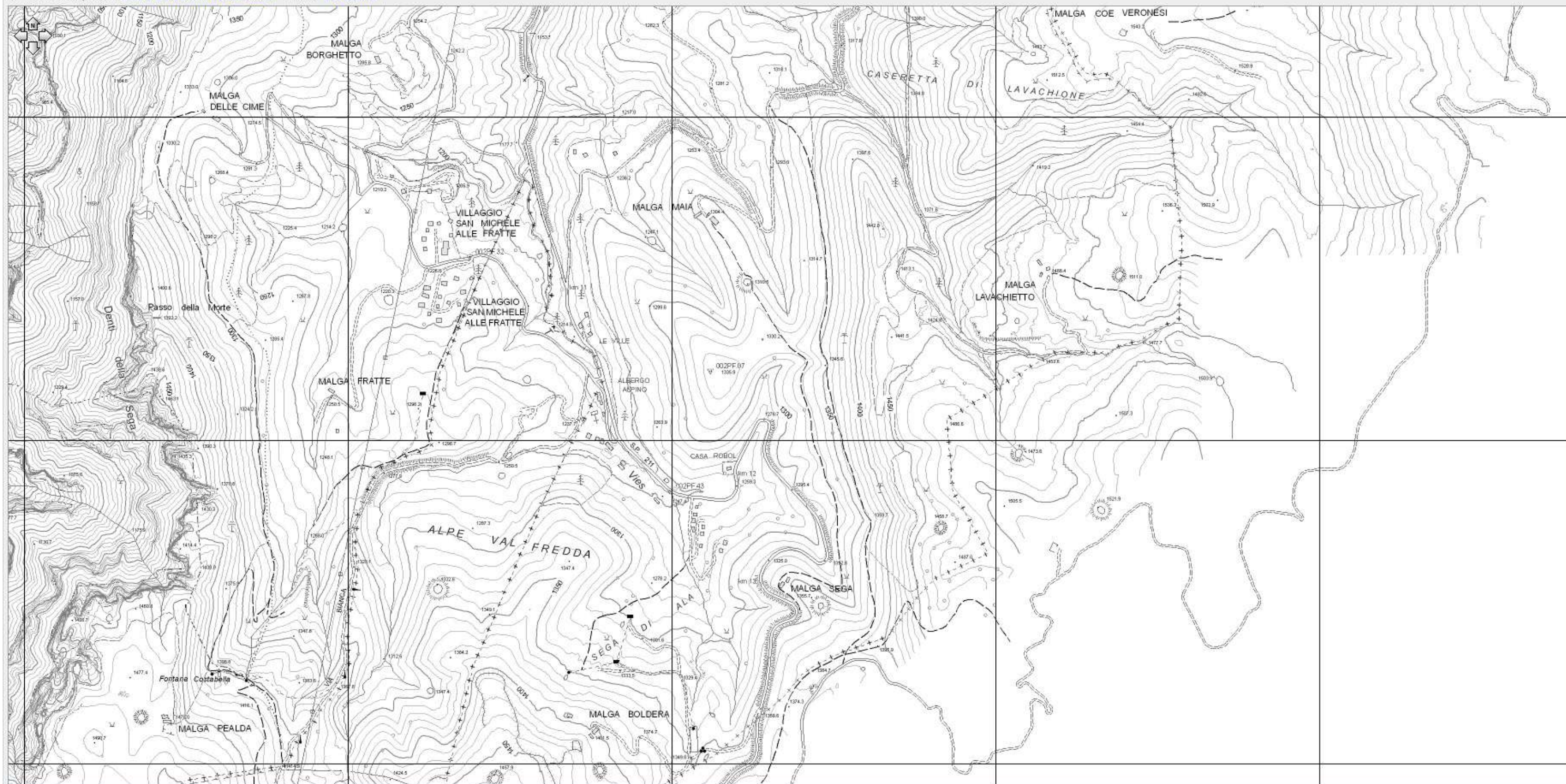


**TAVOLE SCHEDA 1 – ESTRATTI CARTA TECNICA PROVINCIALE (VERSIONE GIUGNO 2014)**  
**Cartografia Tecnica Provinciale – scala 1 : 10.000- scala visualizzazione n.d.**

**Tavola Scheda 1.4.a: ABITATO DI SEGA di ALA**

[http://www.territorio.provincia.tn.it/portal/server.pt/community/carta\\_tecnica\\_provinciale/920/carta\\_tecnica\\_provinciale/40052](http://www.territorio.provincia.tn.it/portal/server.pt/community/carta_tecnica_provinciale/920/carta_tecnica_provinciale/40052)

Coordinate System: ETRS 1989 UTM Zone 32N - Scale: 1:10.000







TAVOLE SCHEDA 2 – ESTRATTO CARTOGRAFIA DI BASE (VERSIONE GIUGNO 2014)

Visione d'insieme del territorio comunale- scala visualizzazione n.d.

[http://www.territorio.provincia.tn.it/portal/server.pt/community/cartografia\\_di\\_base/260/cartografia\\_di\\_base/19024](http://www.territorio.provincia.tn.it/portal/server.pt/community/cartografia_di_base/260/cartografia_di_base/19024)







TAVOLE SCHEDA 3 – ESTRATTI IDROGRAFIA SUPERFICIALE (VERSIONE GIUGNO 2014)

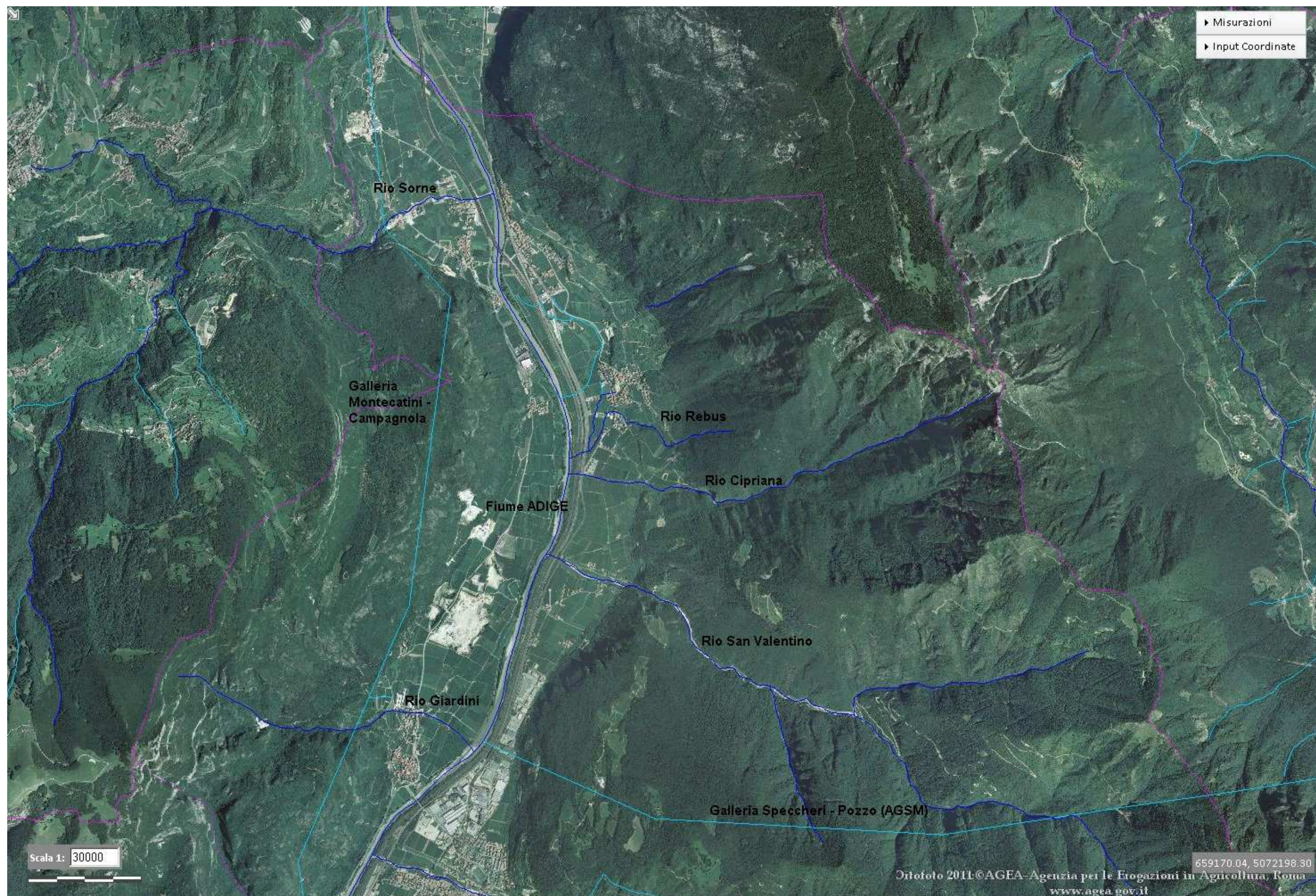
Tavola Scheda 3.1: VISIONE D'INSIEME DELL'INDIVIDUAZIONE DEL RETICOLO IDROGRAFICO DEL TERRITORIO COMUNALE (scala visualizzazione n.d.)





TAVOLE SCHEDA 3 – ESTRATTI IDROGRAFIA SUPERFICIALE (VERSIONE GIUGNO 2014)

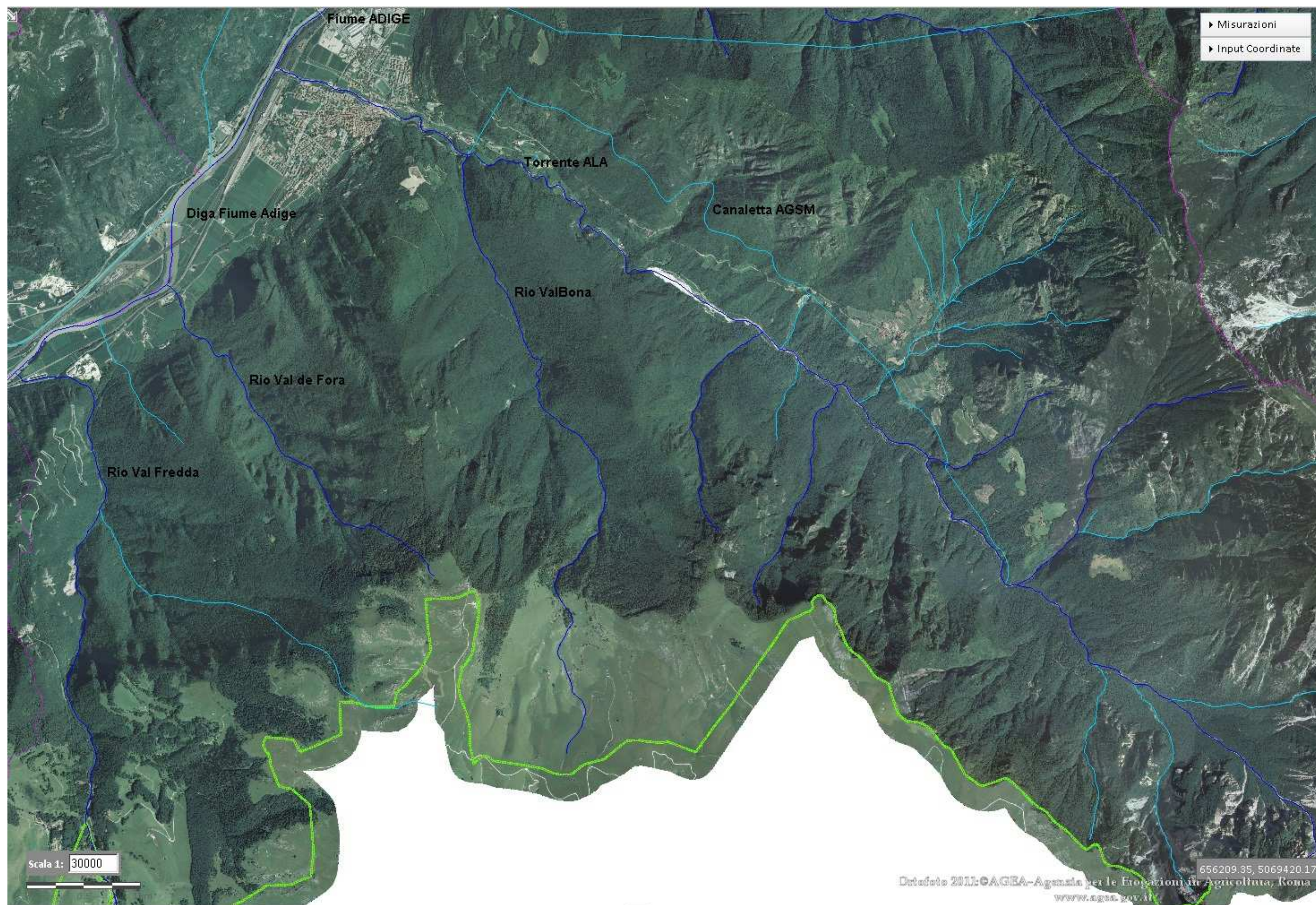
Tavola Scheda 3.1.a: ZONA NORD DEL TERRITORIO COMUNALE (scala visualizzazione n.d.)





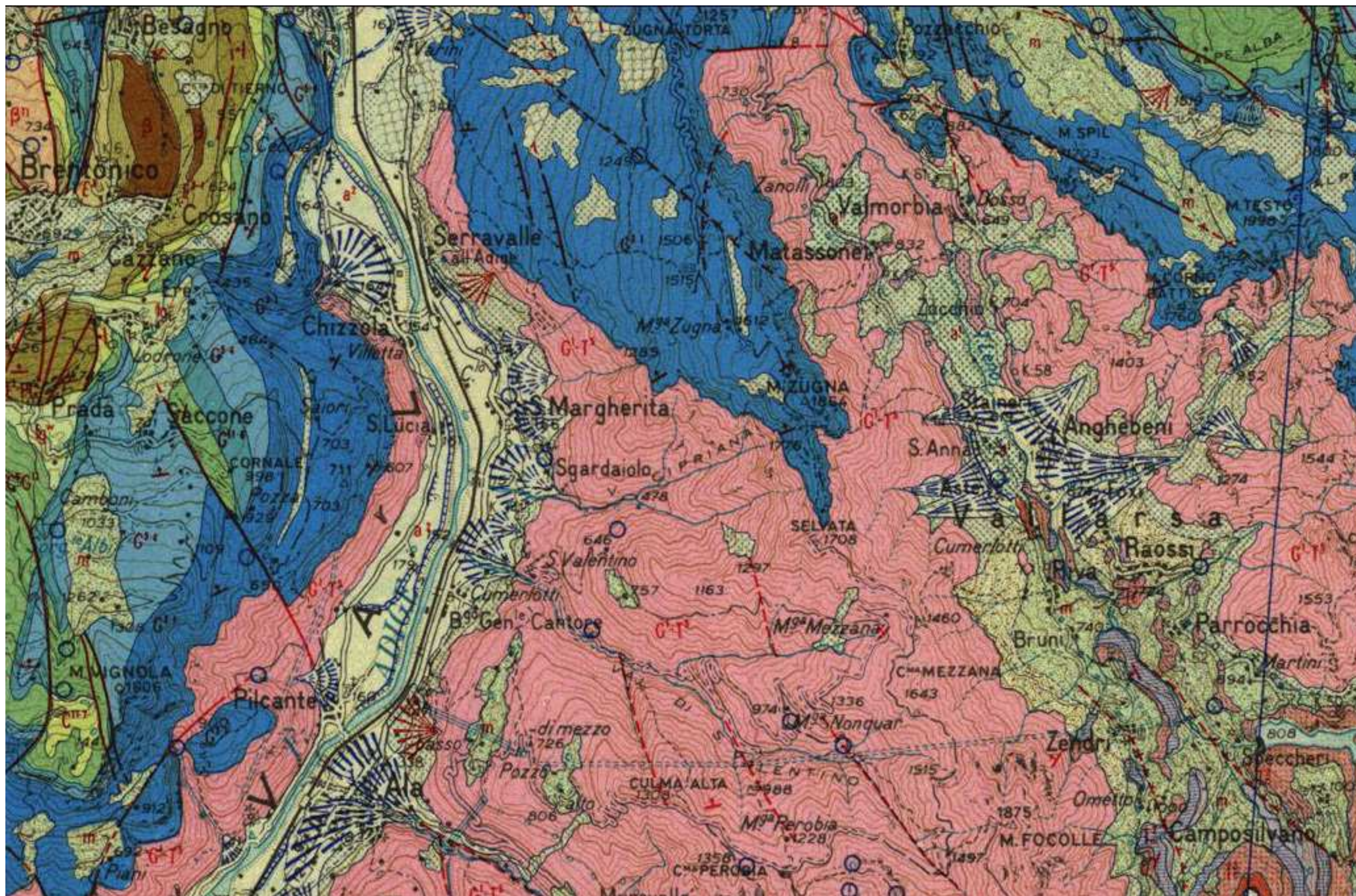
TAVOLE SCHEDA 3 – ESTRATTI IDROGRAFIA SUPERFICIALE (VERSIONE GIUGNO 2014)

Tavola Scheda 3.1.b: ZONA SUD DEL TERRITORIO COMUNALE (scala visualizzazione n.d.)





**Tavola Scheda 4.a: ZONA NORD DEL TERRITORIO COMUNALE (scala visualizzazione n.d.)** [http://193.206.192.231/carta\\_geologica\\_italia/tavoletta.php?foglio=36](http://193.206.192.231/carta_geologica_italia/tavoletta.php?foglio=36)





TAVOLE SCHEDA 4 – ESTRATTI DELLA CARTA GEOLOGICA D'ITALIA (VERSIONE GIUGNO 2014)

Tavola Scheda 4.b: ZONA SUD DEL TERRITORIO COMUNALE (scala visualizzazione n.d.) [http://193.206.192.231/carta\\_geologica\\_italia/tavoletta.php?foglio=36](http://193.206.192.231/carta_geologica_italia/tavoletta.php?foglio=36)

