





















TAVOLE SCHEDA 13 – CARTOGRAFIA AREE SENSIBILI, SERVIZI PRIMARI E STRATEGICI (VERSIONE GIUGNO 2014)

LEGENDA
**Legenda simbologia cartografie PPCC
AREE SENSIBILI**

Simbologia	Descrizione	Simbologia	Descrizione
	Commercio all'ingrosso e al dettaglio; riparazioni di autoveicoli, motocicli e di beni personali e per la casa		Stazione Ferroviaria
	Alberghi e ristoranti		Industria con materiali Altro
	Municipio		Ponti senza idrometro
	Galleria		Altro
	Poste e telegrafia - Strutture periferiche		Impianti Sportivi
	Servizio di Continuità Assistenziale		Farmacie / Depositi farmaceutici
	Portatori di Handicap - con assistenza		Aree cimiteriali
	OSPEDALI - Ambulatori, poliambulatori specialistici		Complessi Scolastici: Università
	Complessi Scolastici: Scuola materna		Complessi Scolastici: Nido
	Complessi Scolastici: Scuole elementari		Complessi Scolastici: Scuola media inferiore, Scuola media superiore, Liceo, Ist. Professionale, Ist. Tecnico

**Legenda simbologia cartografie PPCC
AREE STRATEGICHE**

Simbologia	Descrizione	Simbologia	Descrizione
	Elisuperficie		Centro Operativo Comunale
	Vigili Urbani		CORPO VVVF TN
	Luoghi di ricovero temporaneo - Aree aperte (su cui porre tende, moduli, container etc)		Aree di riserva
	Luoghi di ricovero temporaneo - Edifici		Aree parcheggio
	Deposito – Magazzino. Strutture al chiuso o potenzialmente coperte (tendoni, tettoie etc)		Area di ammassamento materiali mezzi e forze
	Punto di Raccolta		

Tavola Scheda 13.1: CARTOGRAFIA AREE SENSIBILI ABITATO DI ALA – Cartografia scala visualizzazione n.d.



Tavola Scheda 13.2: CARTOGRAFIA AREE STRATEGICHE ABITATO DI ALA – Cartografia scala visualizzazione n.d.

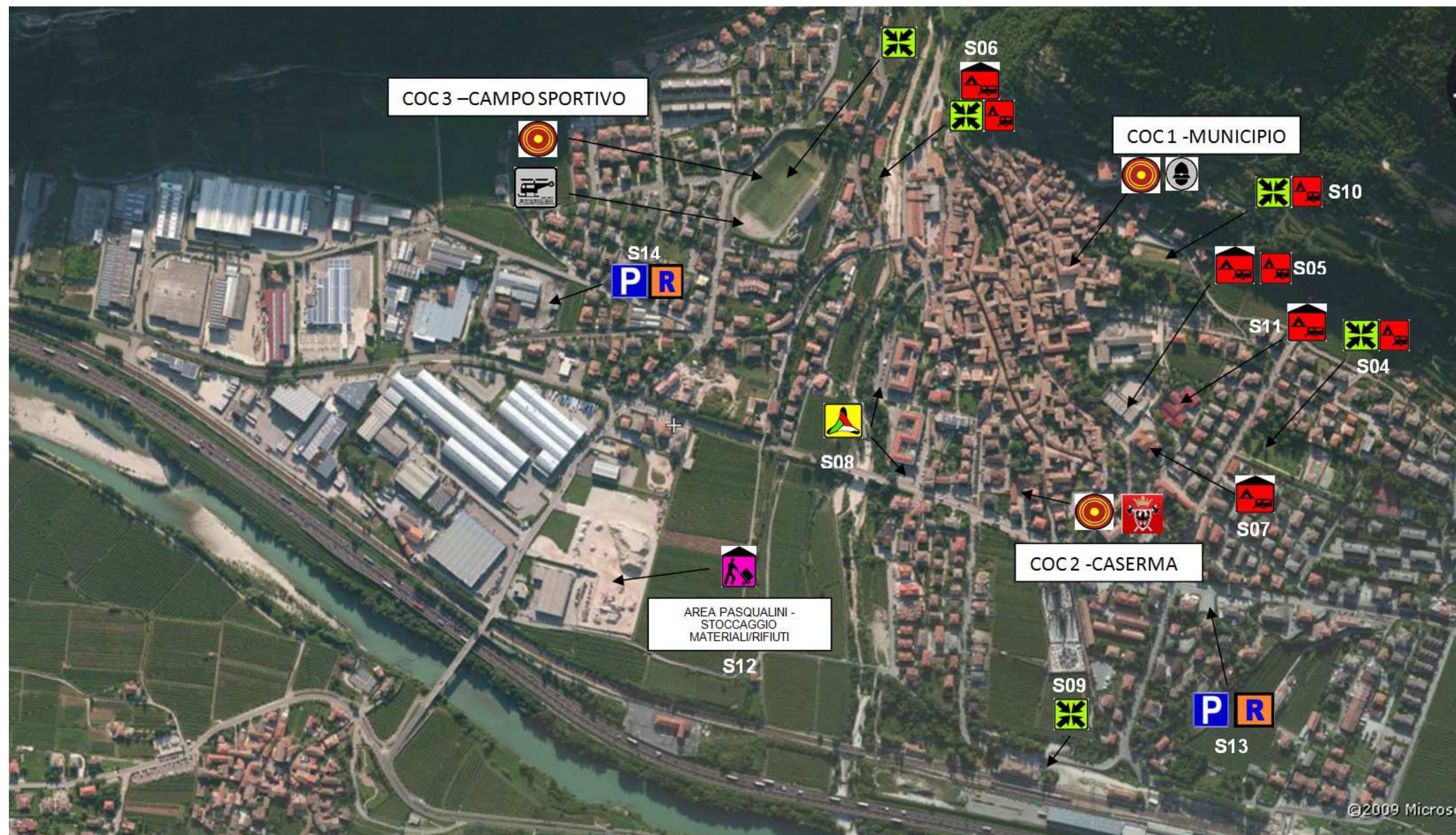


Tavola Scheda 13.3: CARTOGRAFIA AREE SENSIBILI ABITATO DI PILCANTE – Cartografia scala visualizzazione n.d.



Tavola Scheda 13.4: CARTOGRAFIA AREE STRATEGICHE ABITATO DI PILCANTE – Cartografia scala visualizzazione n.d.

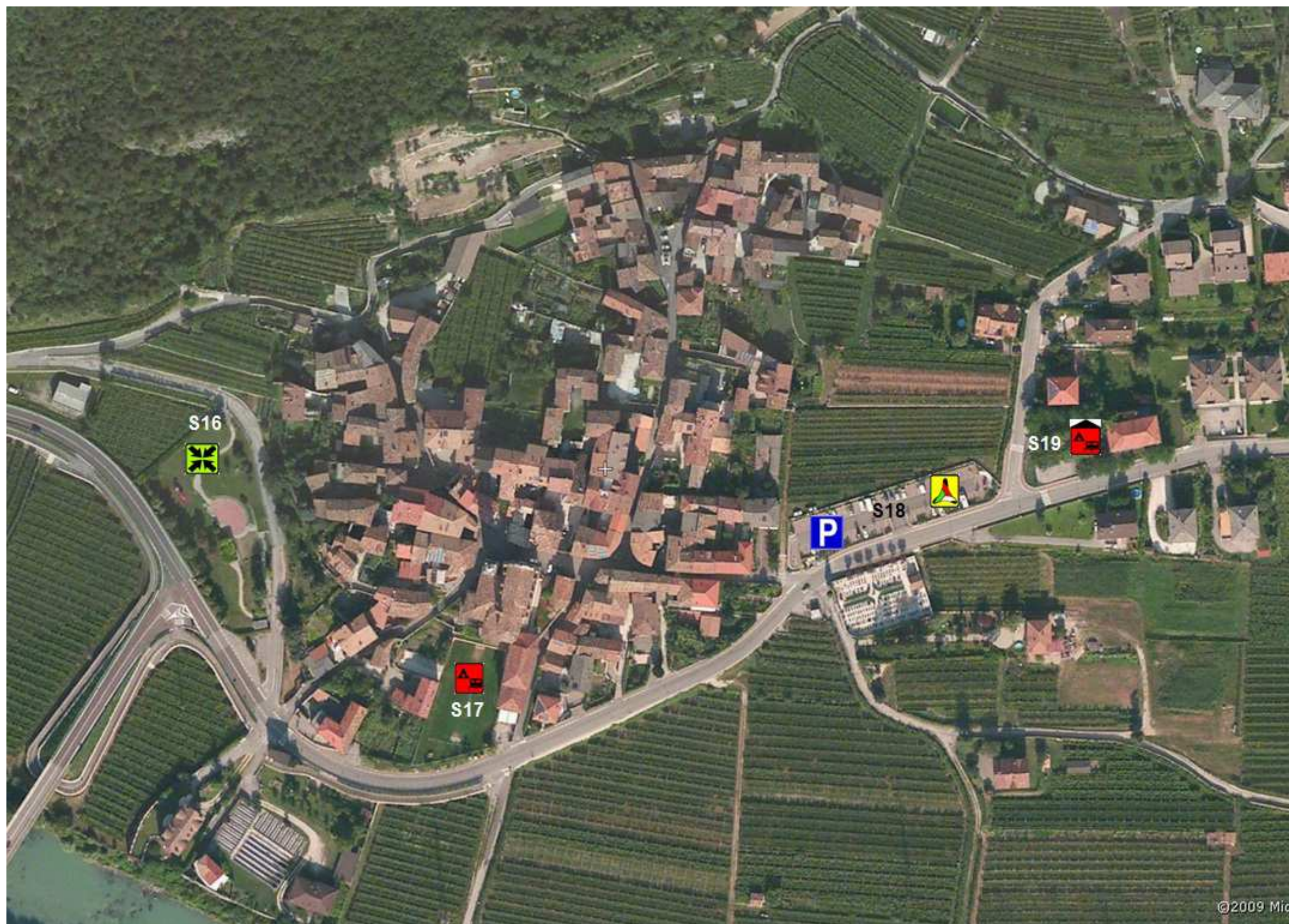


Tavola Scheda 13.5: CARTOGRAFIA AREE SENSIBILI e STRATEGICHE ABITATO DI MARANI – Cartografia scala visualizzazione n.d.

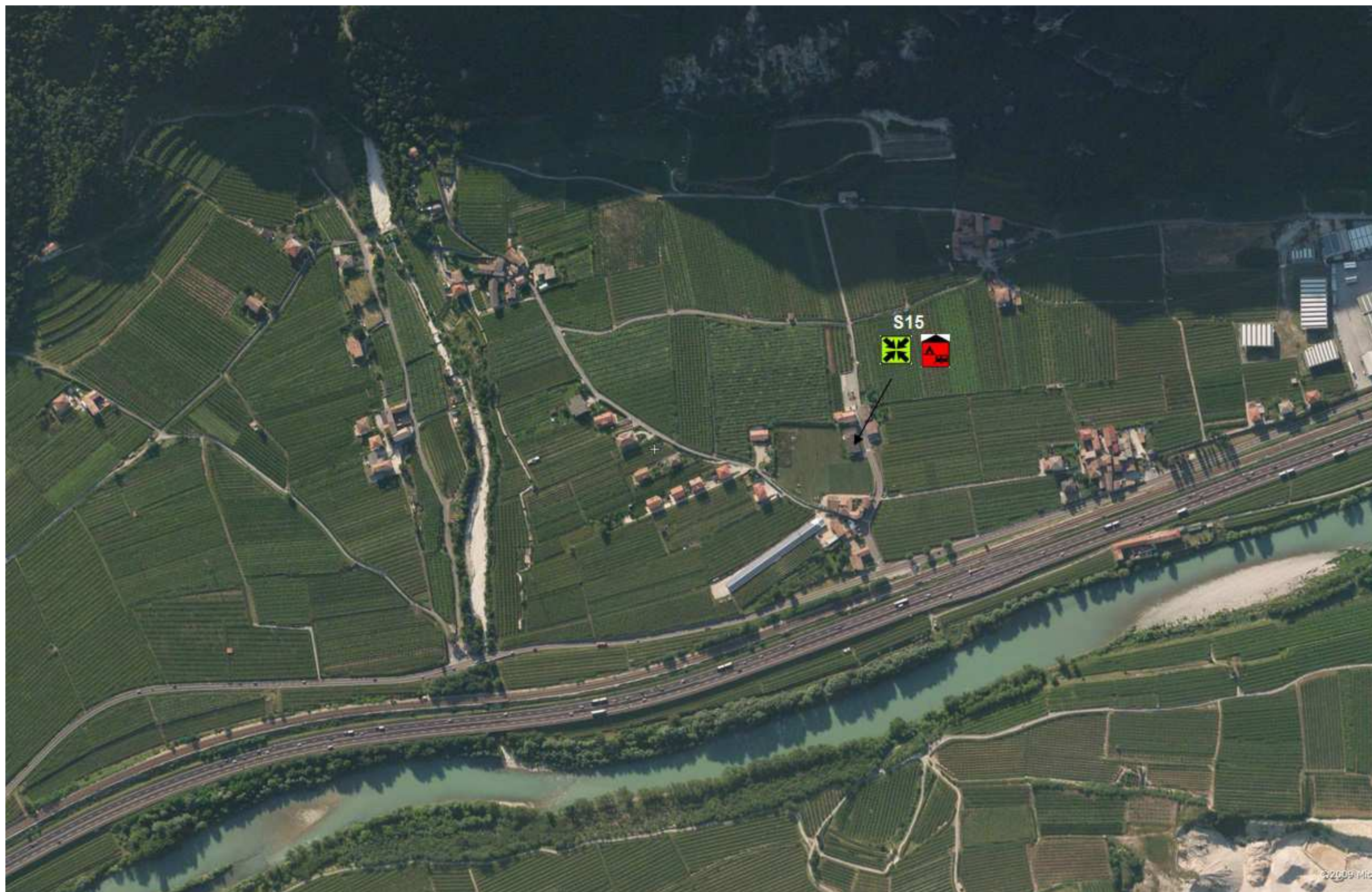


Tavola Scheda 13.6: CARTOGRAFIA AREE SENSIBILI ABITATO DI SANTA MARGHERITA – Cartografia scala visualizzazione n.d.



Tavola Scheda 13.7: CARTOGRAFIA AREE STRATEGICHE ABITATO DI SANTA MARGHERITA – Cartografia scala visualizzazione n.d.

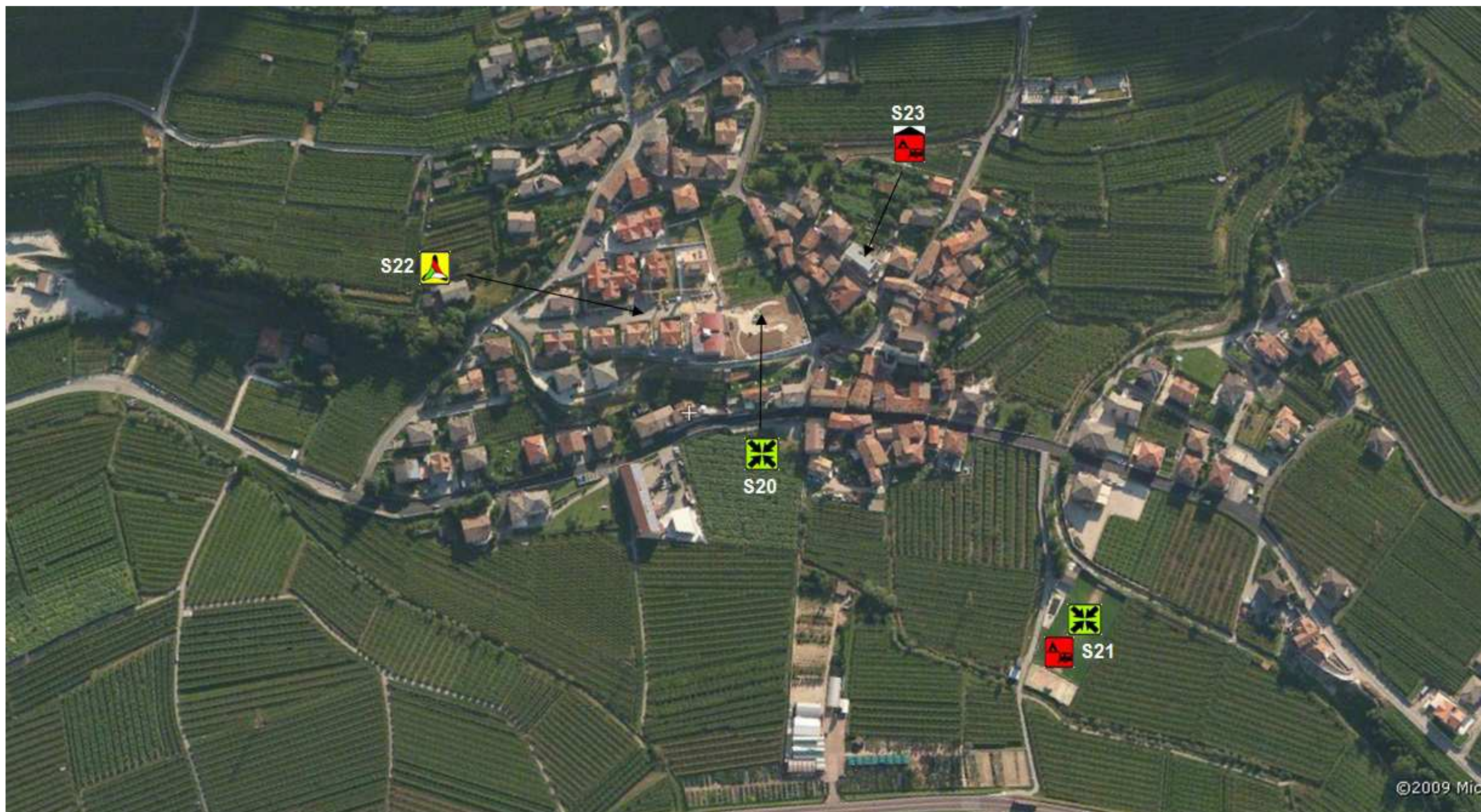


Tavola Scheda 13.8: CARTOGRAFIA AREE SENSIBILI ABITATO DI SERRAVALLE – Cartografia scala visualizzazione n.d.



Tavola Scheda 13.9: CARTOGRAFIA AREE STRATEGICHE ABITATO DI SERRAVALLE – Cartografia scala visualizzazione n.d.



Tavola Scheda 13.10: CARTOGRAFIA AREE SENSIBILI ABITATO DI CHIZZOLA – Cartografia scala visualizzazione n.d.



Tavola Scheda 13.11: CARTOGRAFIA AREE STRATEGICHE ABITATO DI CHIZZOLA – Cartografia scala visualizzazione n.d.

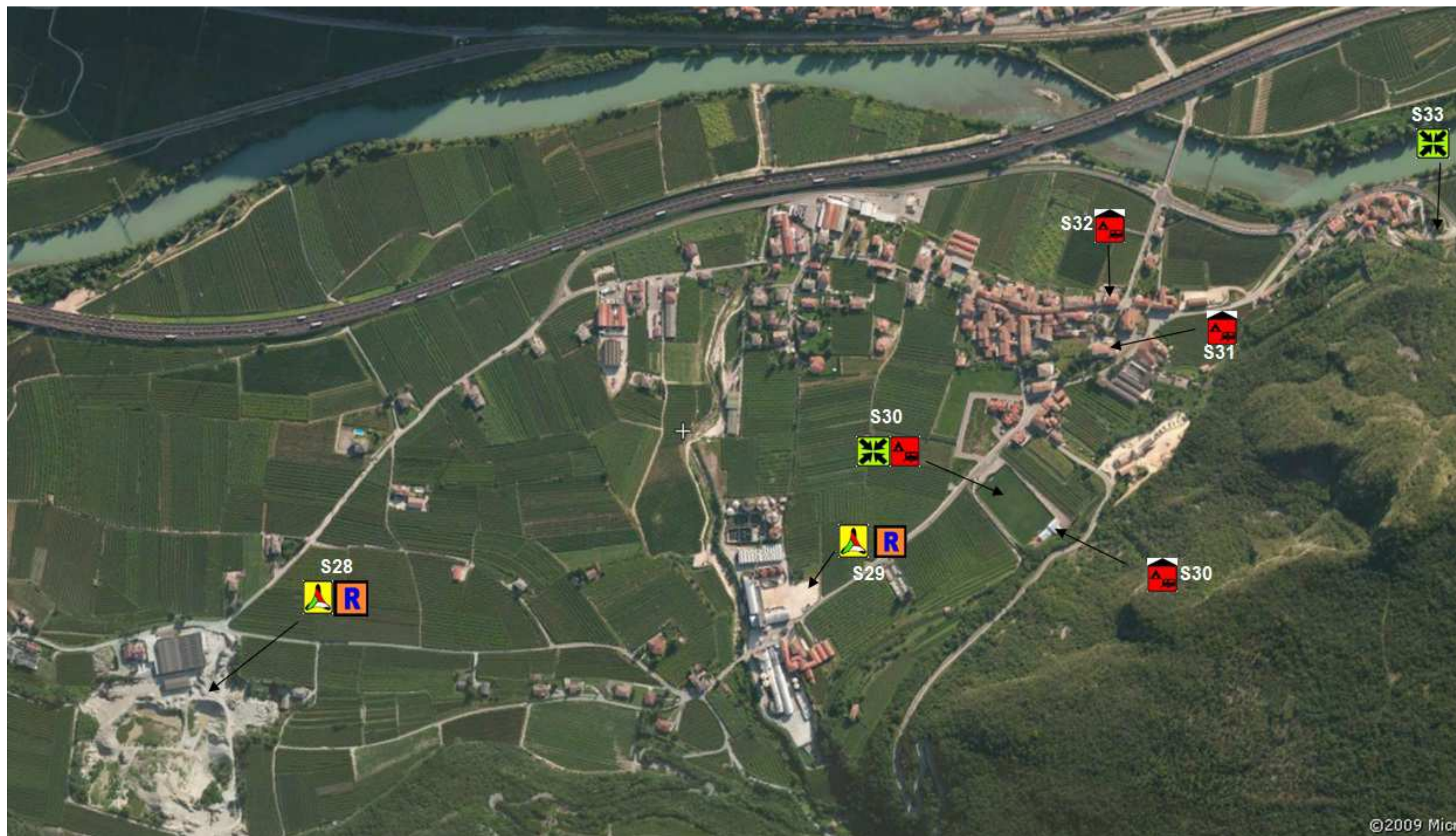


Tavola Scheda 13.12: CARTOGRAFIA AREE SENSIBILI ABITATO DI S. LUCIA DI CHIZZOLA – Cartografia scala visualizzazione n.d.

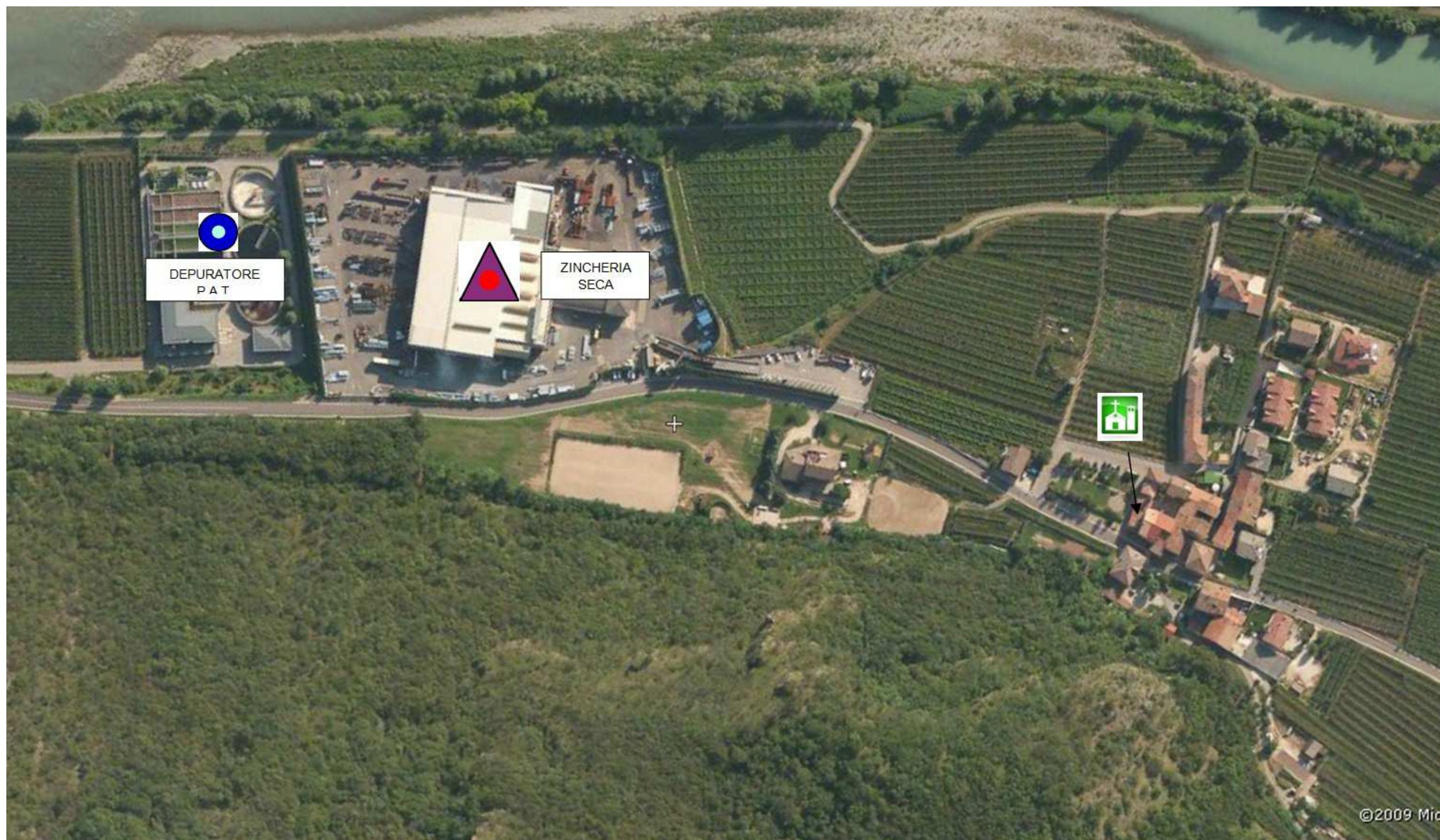


Tavola Scheda 13.13: CARTOGRAFIA AREE STRATEGICHE ABITATO DI S. LUCIA DI CHIZZOLA – Cartografia scala visualizzazione n.d.



Tavola Scheda 13.14: CARTOGRAFIA AREE SENSIBILI E STRATEGICHE - FOSSE IMHOFF DELL'ABITATO DI RONCHI – Cartografia scala visualizzazione n.d.



Tavola Scheda 13.15: CARTOGRAFIA DISTRIBUTORI E DEPURATORI COMUNE AMMINISTRATIVO DI ALA – Cartografia scala visualizzazione n.d.



Tavola Scheda 13.16: CARTOGRAFIA DEPURATORE ABITATO DI SEGA DI ALA – Cartografia scala visualizzazione n.d.

