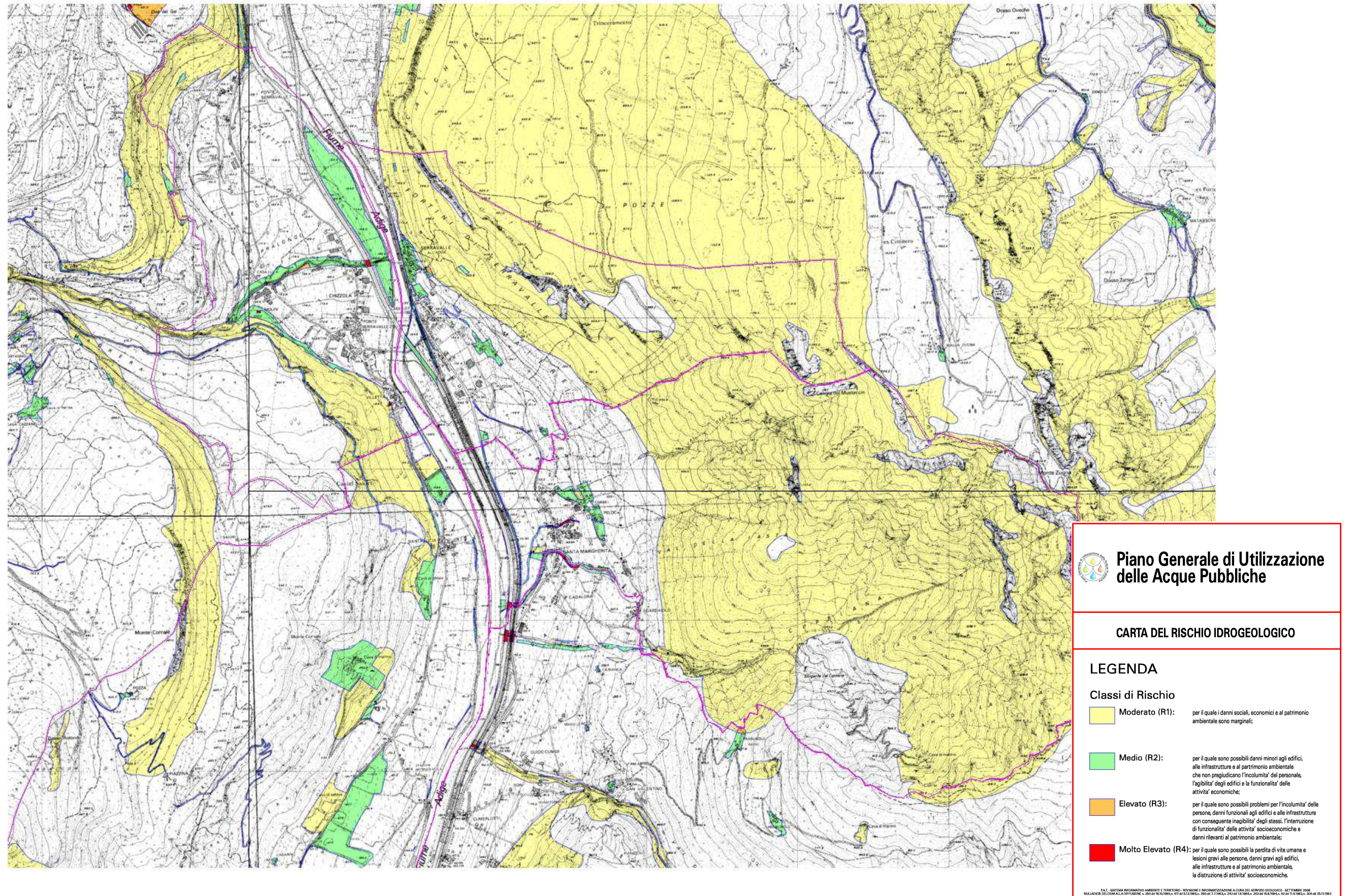


Tavola Scheda 8.1: ZONA NORD DEL TERRITORIO COMUNALE - scala visualizzazione n.d. - http://www.territorio.provincia.tn.it/portal/server.pt/community/assetto_idrogeologico/749/assetto_idrogeologico/21149



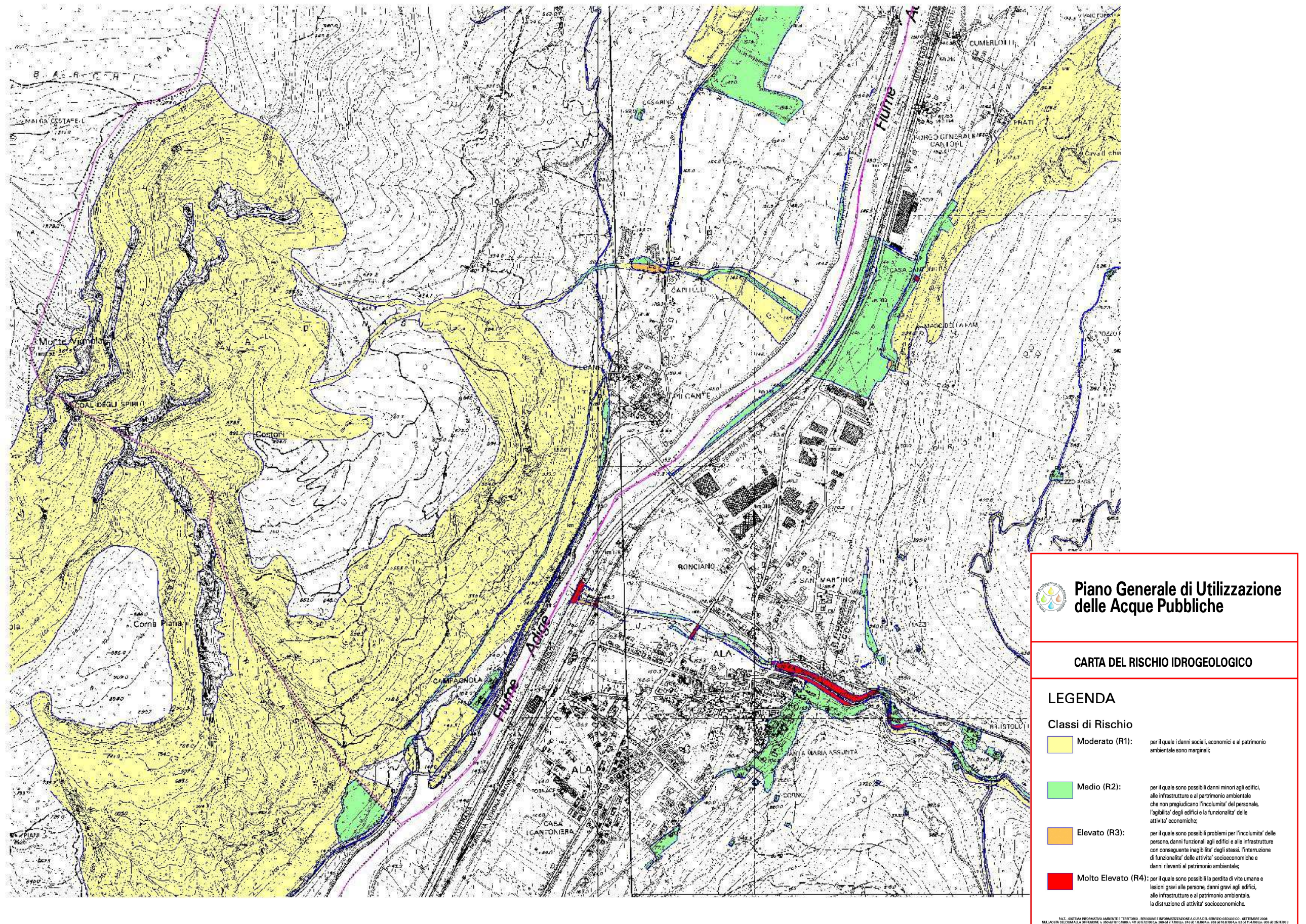


Tavola Scheda 8.3: ZONA SUD DEL TERRITORIO COMUNALE - scala visualizzazione n.d. - http://www.territorio.provincia.tn.it/portal/server.pt/community/assetto_idrogeologico/749/assetto_idrogeologico/21149

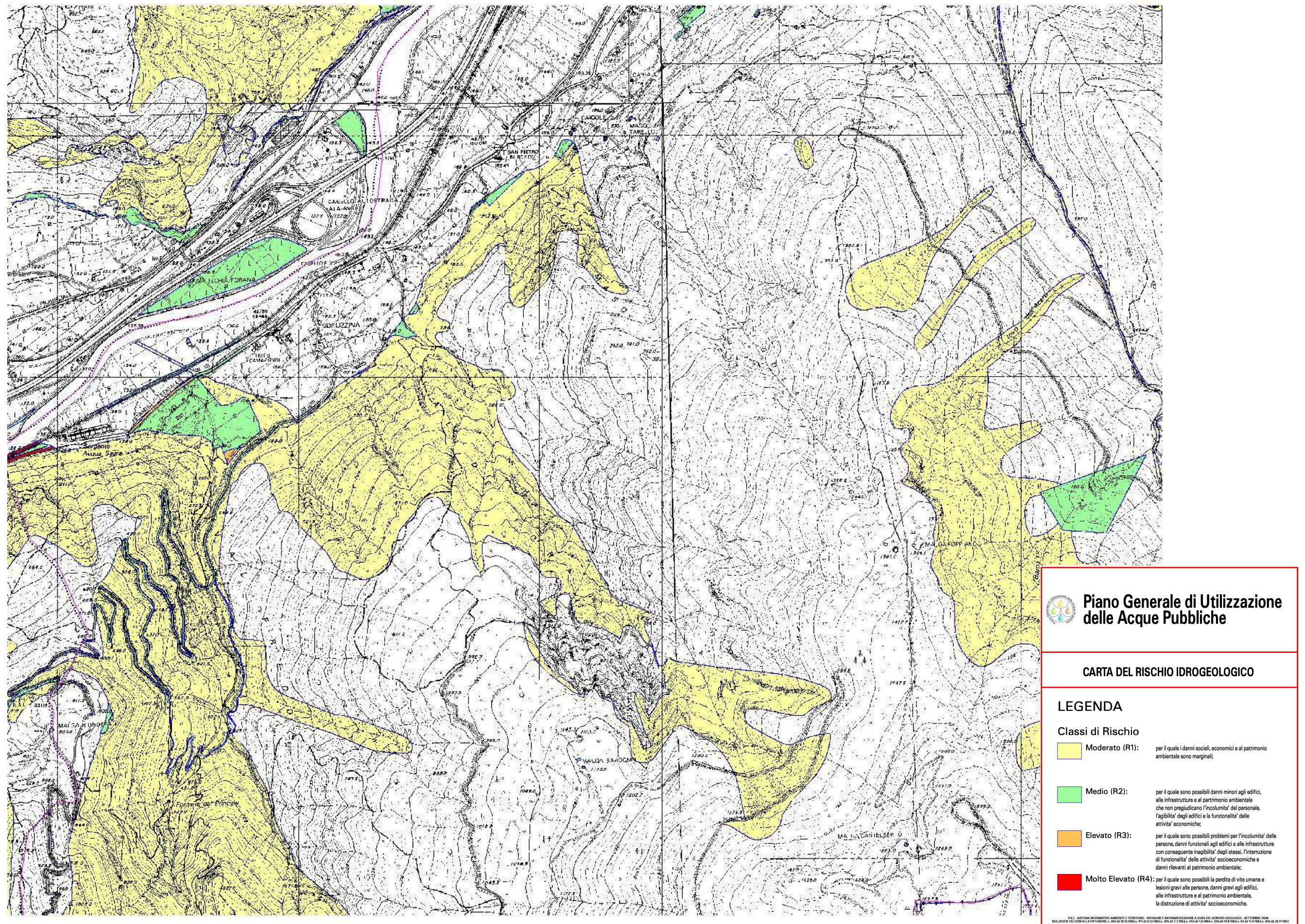


Tavola Scheda 8.4: ZONA LOCALITA' POZZO - scala visualizzazione n.d. - http://www.territorio.provincia.tn.it/portal/server.pt/community/assetto_idrogeologico/749/assetto_idrogeologico/21149

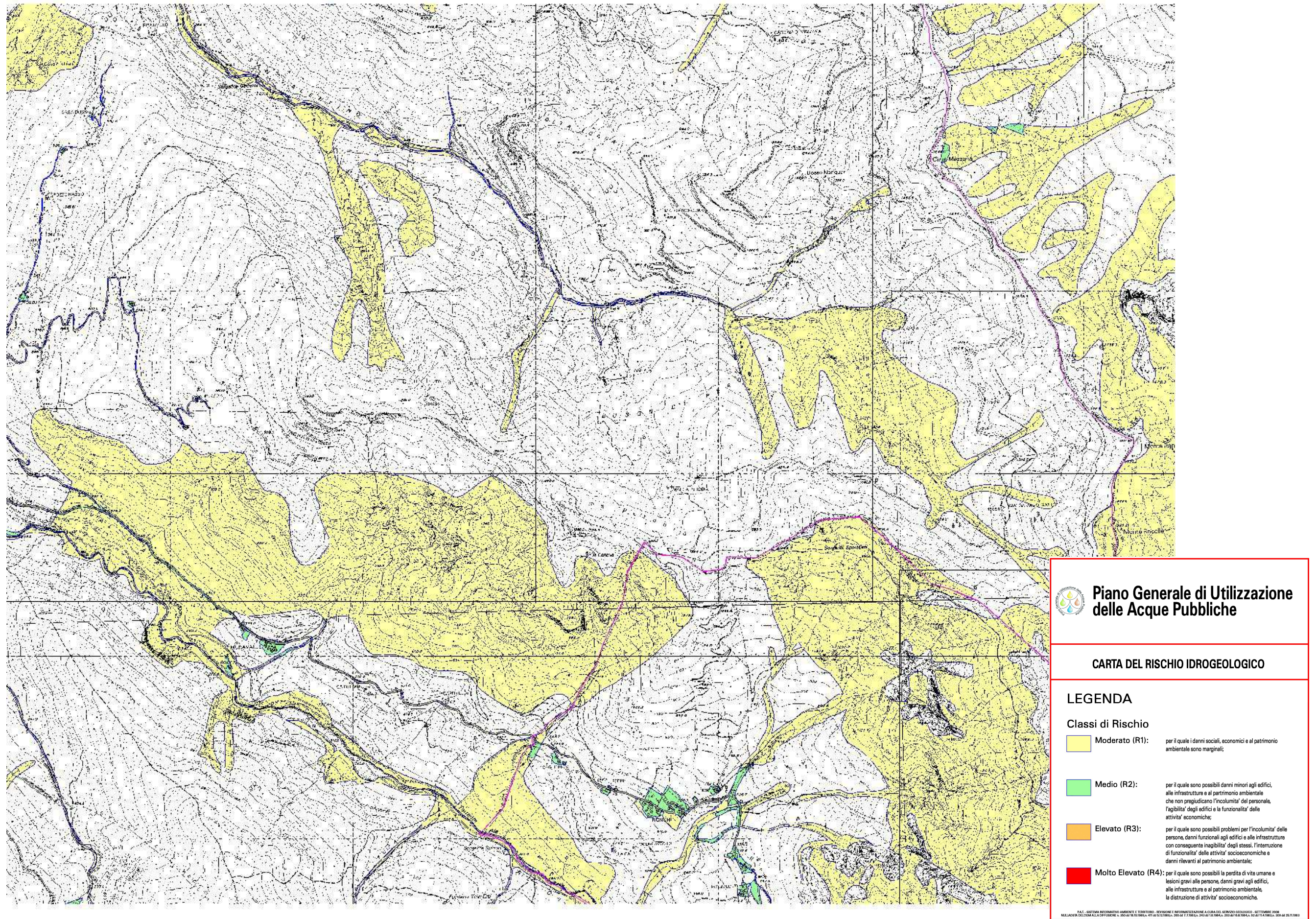


Tavola Scheda 8.5: ZONA LOCALITA' GRUPPO CAREGA - scala visualizzazione n.d. - http://www.territorio.provincia.tn.it/portal/server.pt/community/assetto_idrogeologico/749/assetto_idrogeologico/21149

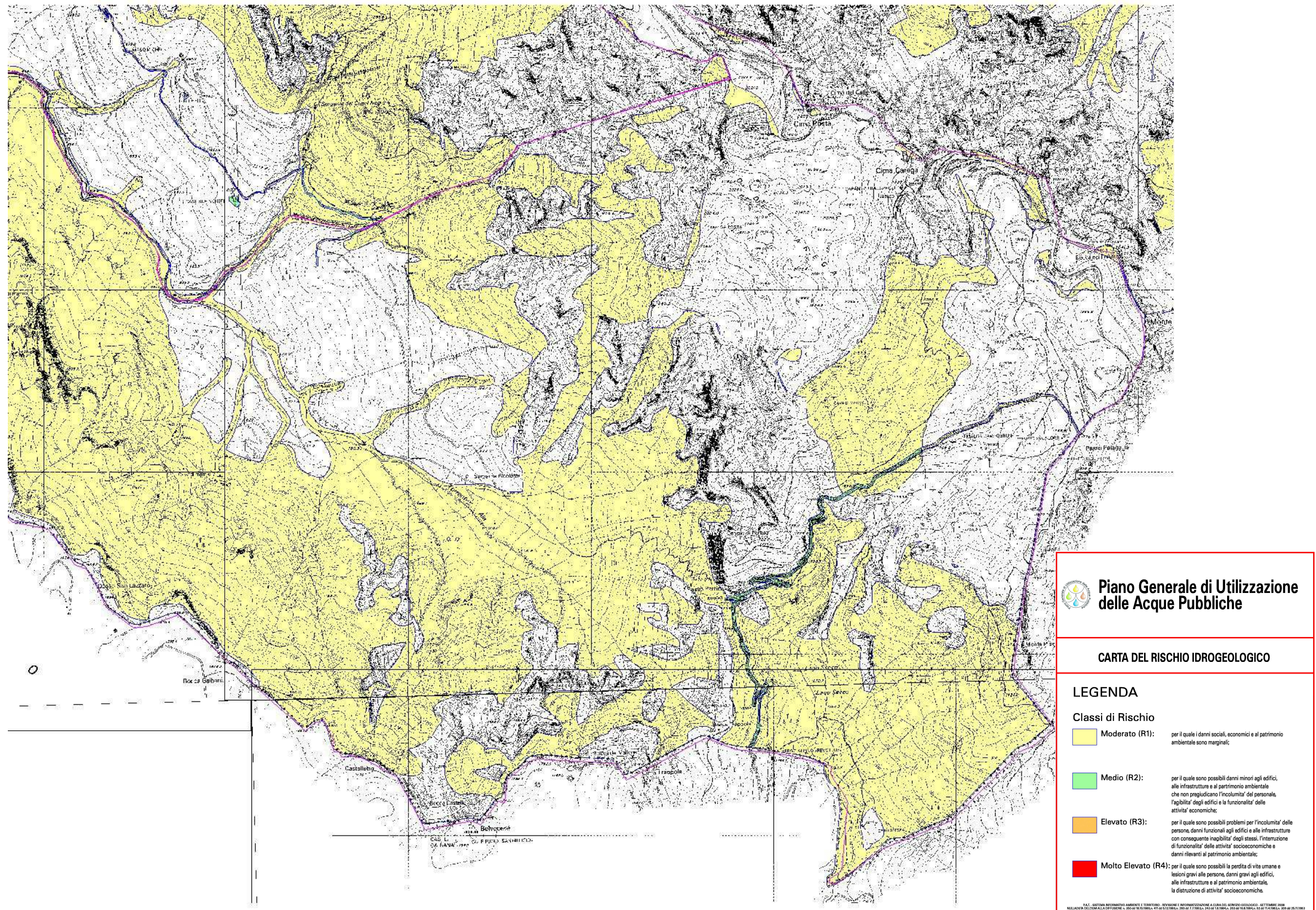
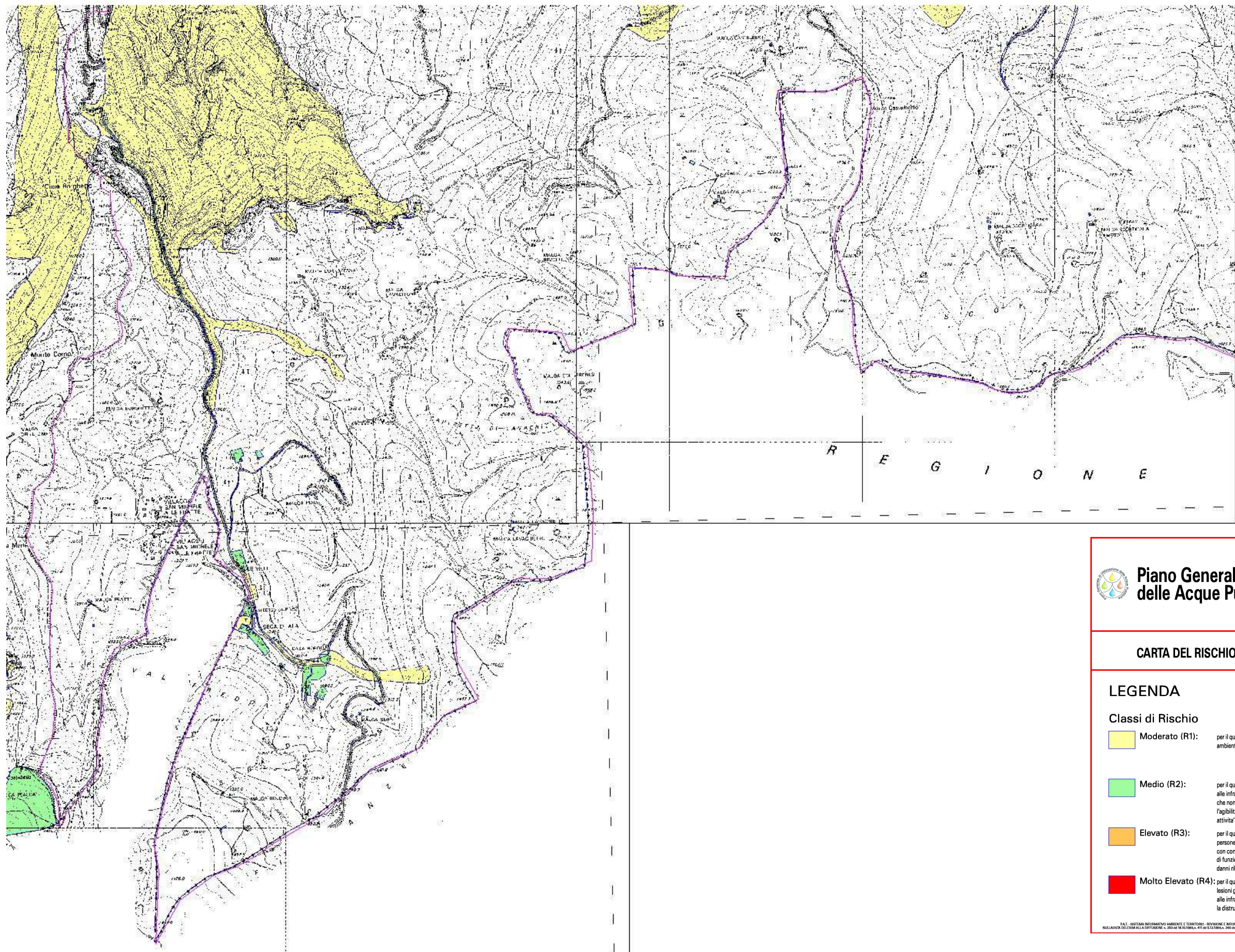


Tavola Scheda 8.6: ZONA LOCALITA' SEGA - scala visualizzazione n.d. - http://www.territorio.provincia.tn.it/portal/server.pt/community/assetto_idrogeologico/749/assetto_idrogeologico/21149


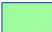




Piano Generale di Utilizzazione
delle Acque Pubbliche

CARTA DEL RISCHIO IDROGEOLOGICO

LEGENDA

Classi di Rischio

-  **Moderato (R1):** per il quale i danni sociali, economici e al patrimonio ambientale sono marginali;
-  **Medio (R2):** per il quale sono possibili danni minori agli edifici, alle infrastrutture e al patrimonio ambientale che non pregiudicano l'incolumità del personale, l'agibilità degli edifici e la funzionalità delle attività economiche;
-  **Elevato (R3):** per il quale sono possibili problemi per l'incolumità delle persone, danni funzionali agli edifici e alle infrastrutture con conseguente inagibilità degli stadi, l'interruzione di funzionalità delle attività socioeconomiche e danni rilevanti al patrimonio ambientale;
-  **Molto Elevato (R4):** per il quale sono possibili la perdita di vite umane e lesioni gravi alle persone, danni gravi agli edifici, alle infrastrutture e al patrimonio ambientale, la distruzione di attività socioeconomiche.

P.A.T. - SISTEMA INFORMATICO AMBIENTE E TERRITORIO - RENDIMENTO E INFORMATIZZAZIONE A CURA DEL SERVIZIO GEOLOGICO - SETTEMBRE 2008
MAGGIORATA ALL'ADDESIONE N. 300/04/10/10/04, 411/04/10/10/04, 200/04/10/10/04, 200/04/10/10/04, 200/04/10/10/04, 200/04/10/10/04, 200/04/10/10/04, 200/04/10/10/04