

TAVOLA SEZIONE 04 - CARTA DI SINTESI GEOLOGICA – 7° aggiornamento del gennaio 2013
(VERSIONE GIUGNO 2014)

Tavola Sez. 4.1: COMUNE DI ALA – ABITATO DI ALA E PILCANTE - scala visualizzazione n.d.

http://www.territorio.provincia.tn.it/portal/server.pt/community/carta_di_sintesi_geologica/752/carta_di_sintesi_geologica/21152.

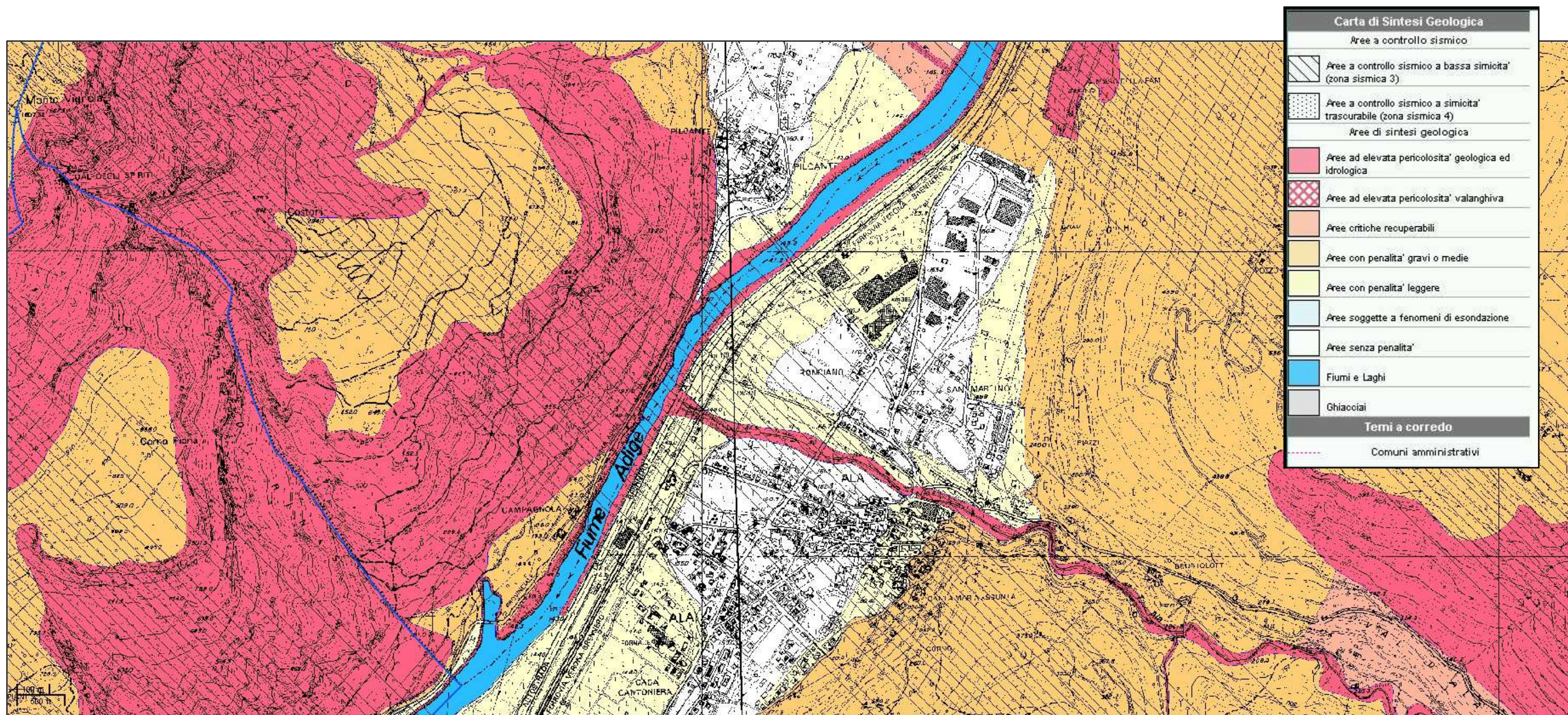


TAVOLA SEZIONE 04 - CARTA DI SINTESI GEOLOGICA – 7° aggiornamento del gennaio 2013
(VERSIONE GIUGNO 2014)

Tavola Sez. 4.2: COMUNE DI ALA – ABITATO DI CHIZZOLA - scala visualizzazione n.d.

http://www.territorio.provincia.tn.it/portal/server.pt/community/carta_di_sintesi_geologica/752/carta_di_sintesi_geologica/21152.

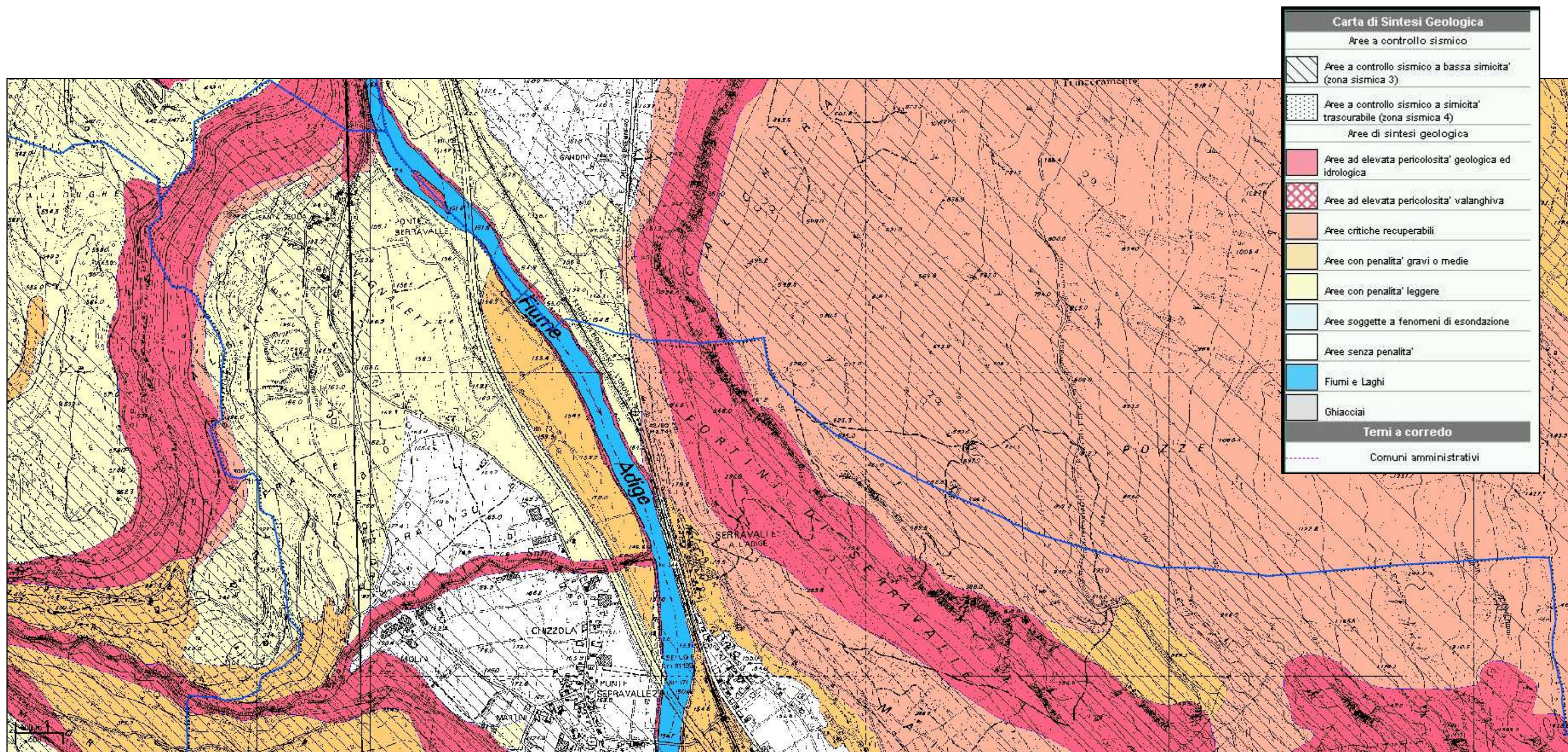


TAVOLA SEZIONE 04 - CARTA DI SINTESI GEOLOGICA – 7° aggiornamento del gennaio 2013
(VERSIONE GIUGNO 2014)

Tavola Sez. 4.3: COMUNE DI ALA – ABITATO DI MARANI - scala visualizzazione n.d.

http://www.territorio.provincia.tn.it/portal/server.pt/community/carta_di_sintesi_geologica/752/carta_di_sintesi_geologica/21152.

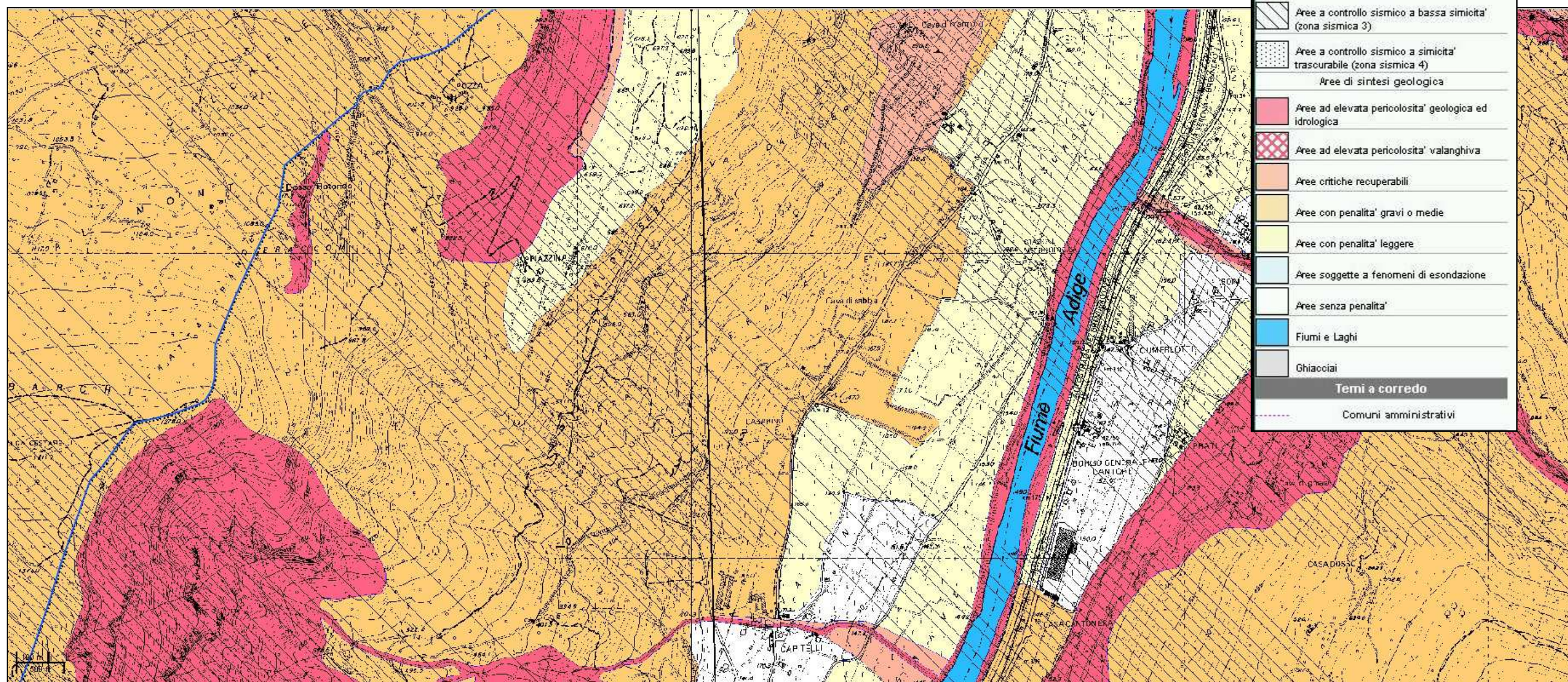


TAVOLA SEZIONE 04 - CARTA DI SINTESI GEOLOGICA – 7° aggiornamento del gennaio 2013
(VERSIONE GIUGNO 2014)

Tavola Sez. 4.4: COMUNE DI ALA – ABITATO DI SANTA MARGHERITA- scala visualizzazione n.d.

http://www.territorio.provincia.tn.it/portal/server.pt/community/carta_di_sintesi_geologica/752/carta_di_sintesi_geologica/21152.

